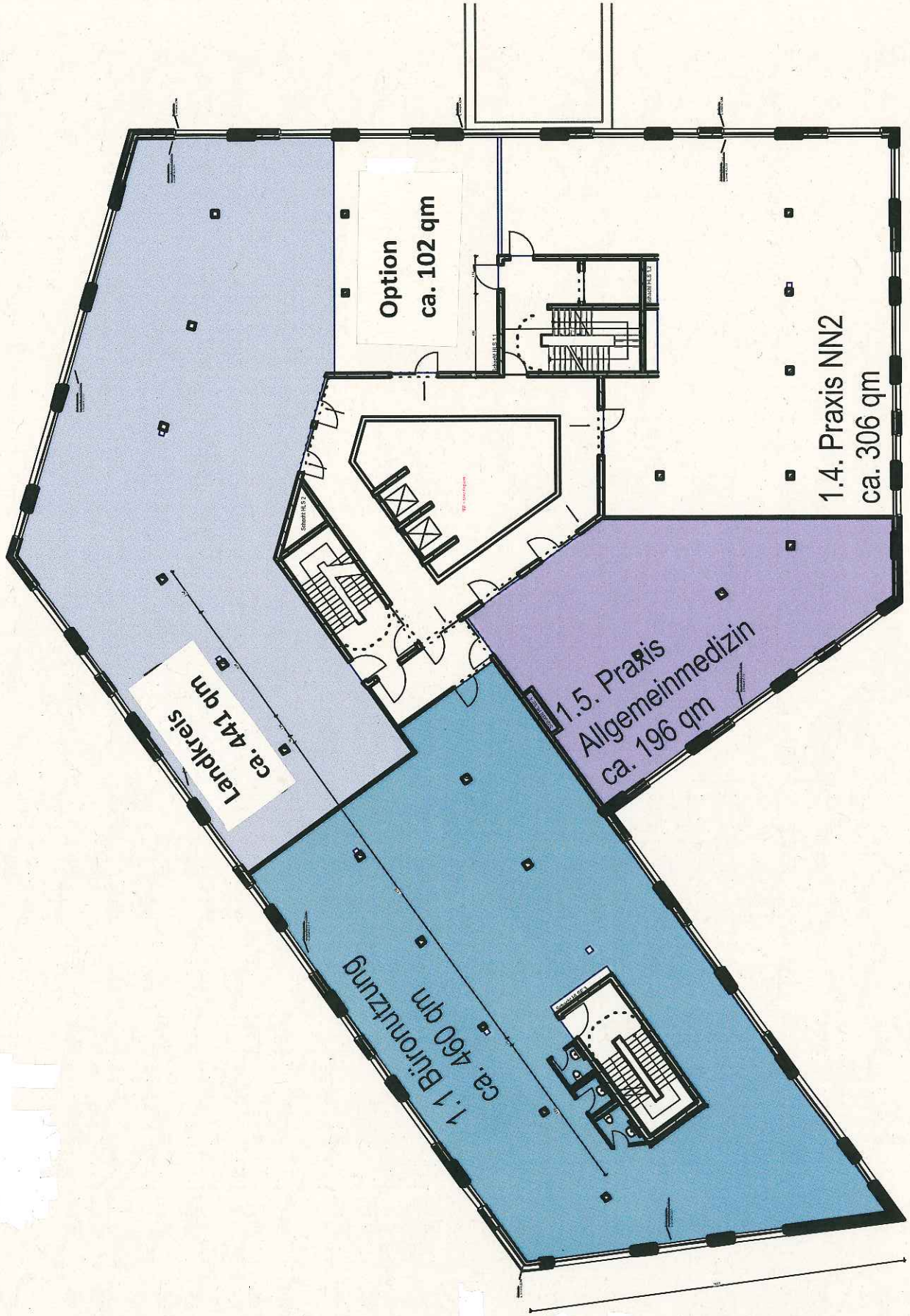


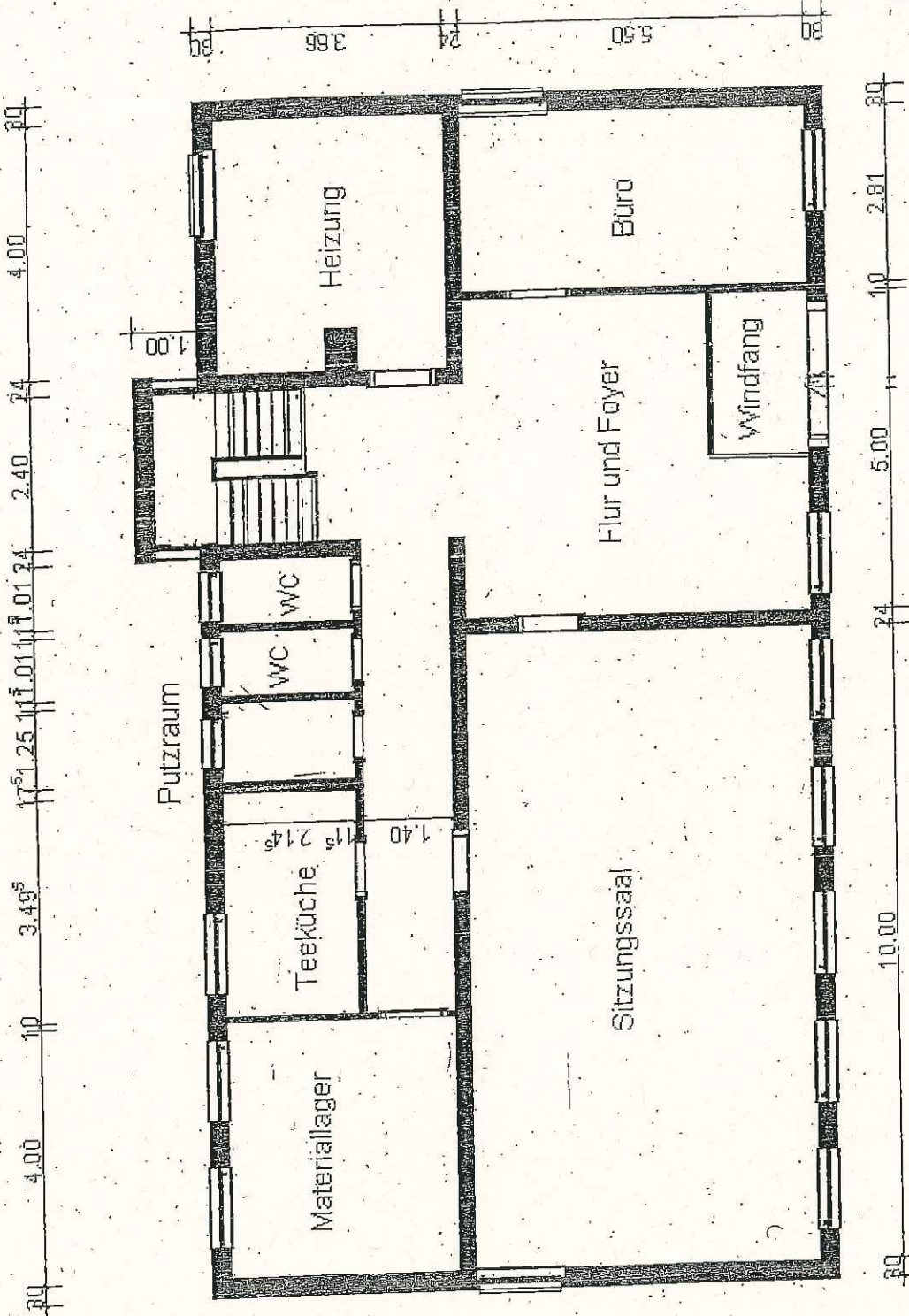
<p>LAGEPLAN Abstandsflächen</p> <p>Maßstab 1:500</p>	<p>BV Kreisbaugesellschaft Tübingen mbH Gesundheitszentrum Mössingen Bahnhofstraße 5</p>	<p>Tübingen Mössingen Mössingen</p>	<p>Landkreis: Stadt/Gemeinde: Gemarkung/Flur:</p>	<p>Ingenieurbüro für Vermessungstechnik Dieter Gugel Eichachstraße 3 72131 Ofterdingen Tel. 07473 - 1570 Fax 07473 - 1580 E-Mail: dieter.gugel@vermessung-gugel.de</p> <p><i>Gugel</i> 09.12.2013</p>
--	---	---	---	---

A

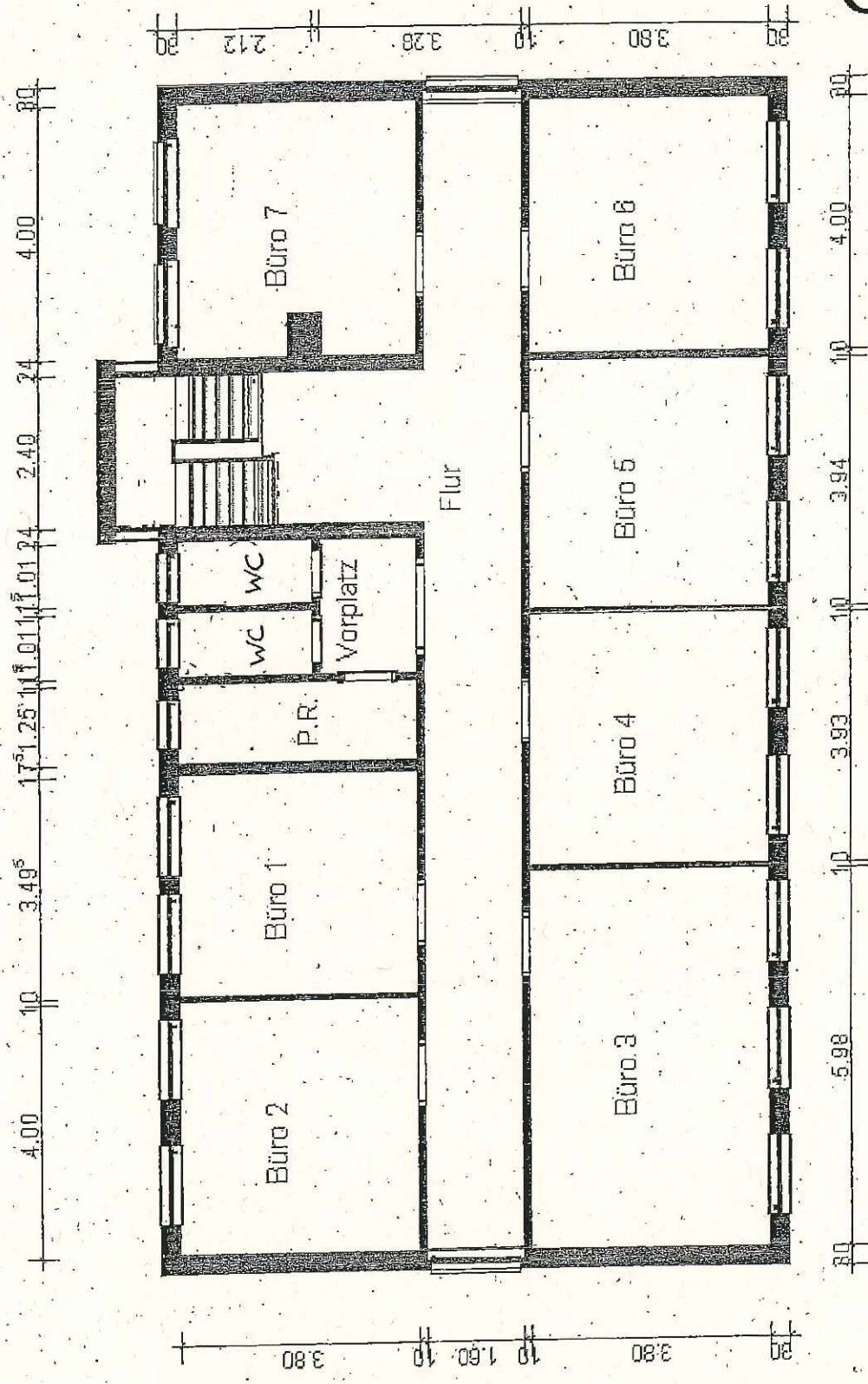
Anlage 2
zu KT-DS 125/14/1
Gesundheitszentrum 1.OG



2

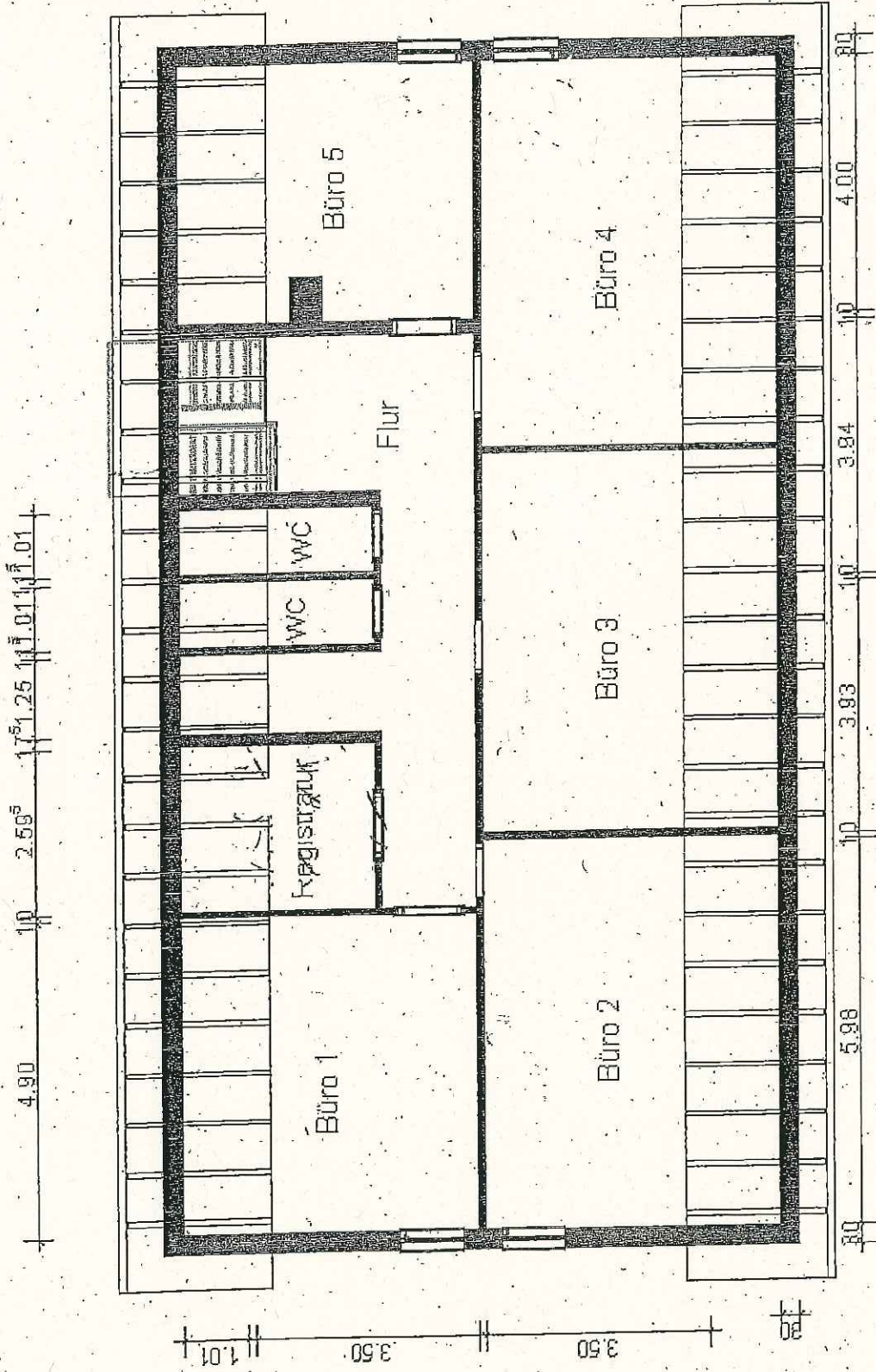


OG



OG

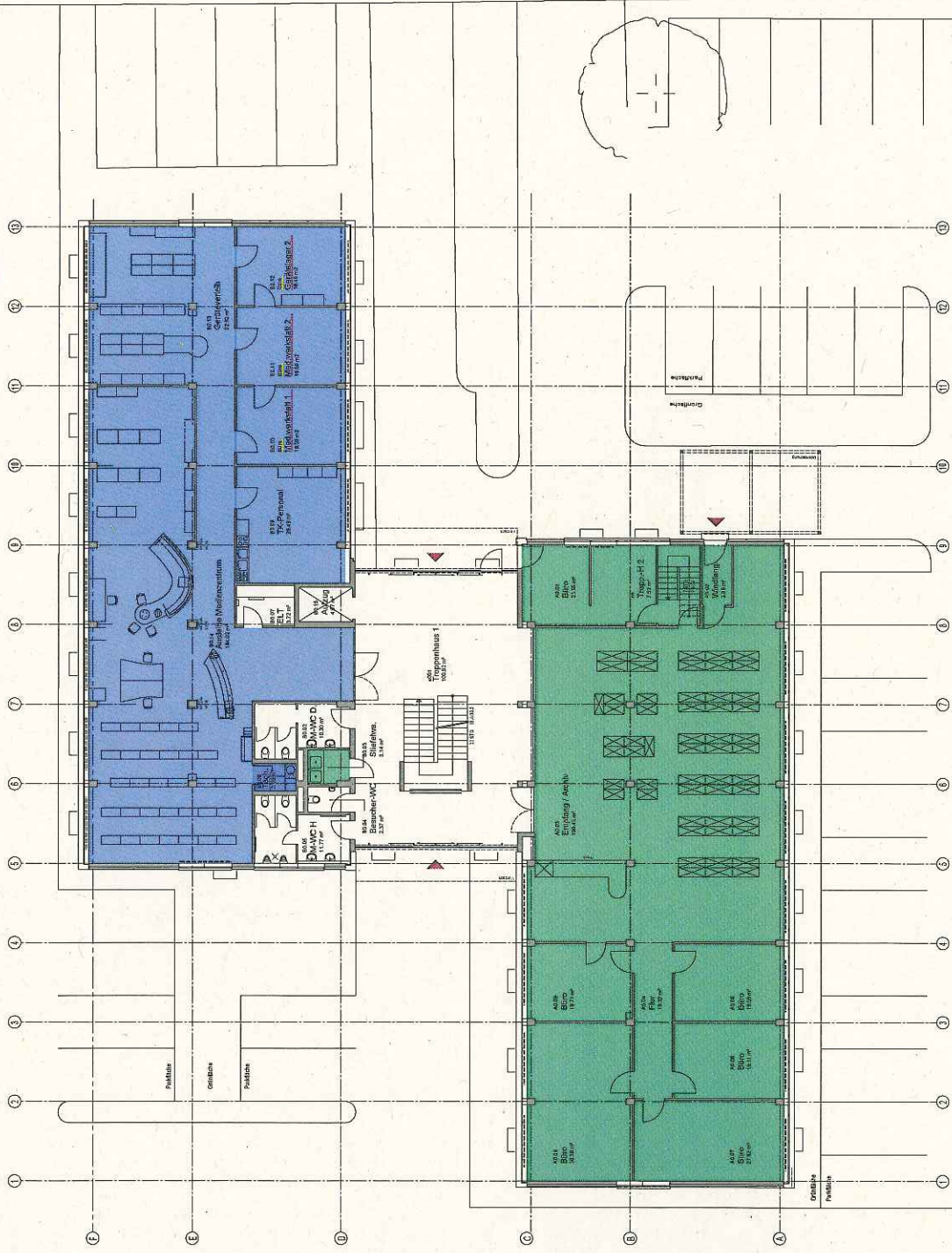
4



DG

S

- Flächen Beratungsdienste
- Flächen Kreismedienzentrum
- Flächen Abt. Vermessung

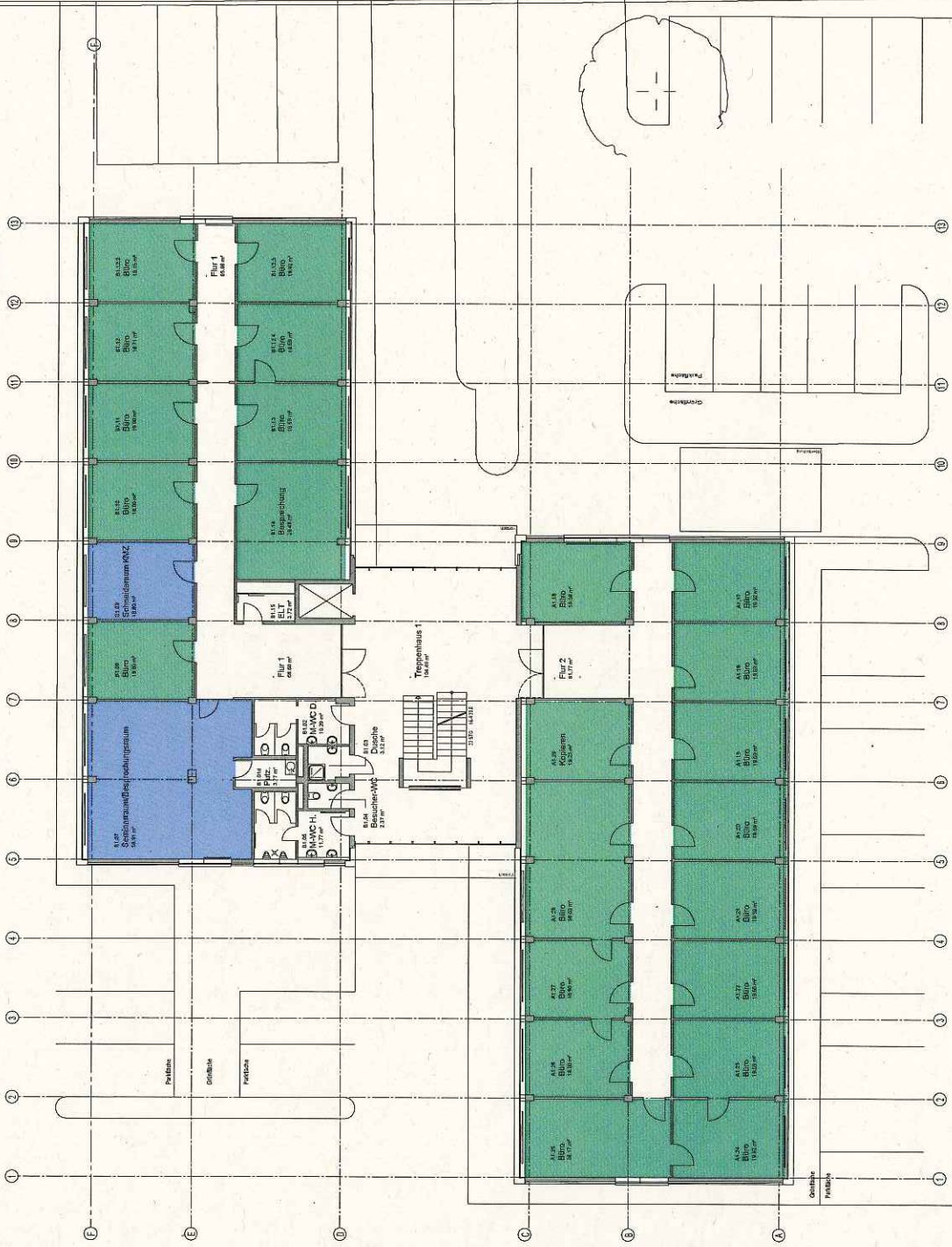


Bismarckstraße

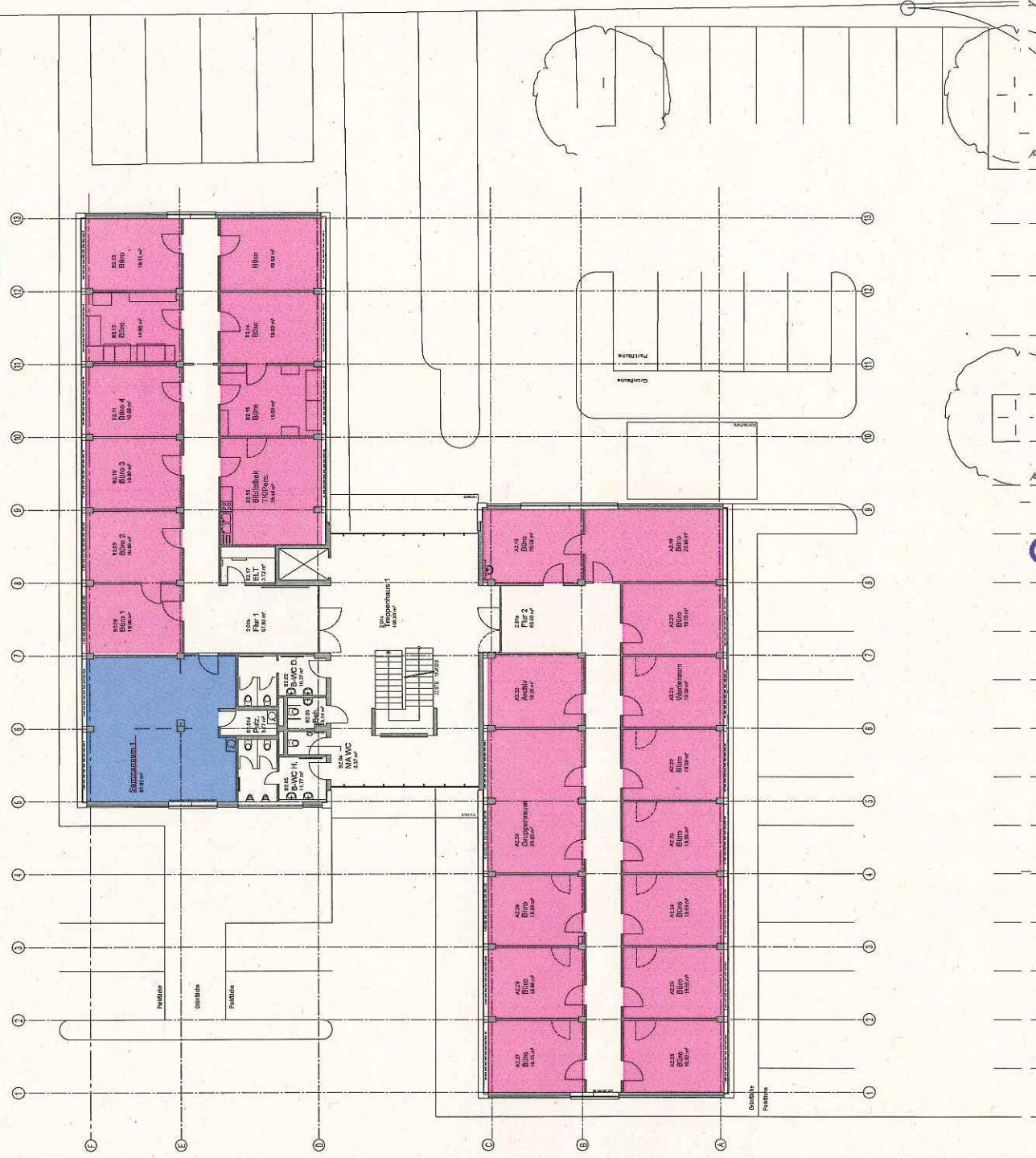
6

Bismarckstraße

- Flächen Beratungsoffensive
- Flächen Kreismedienzentrum
- Flächen Abt. Vermessung

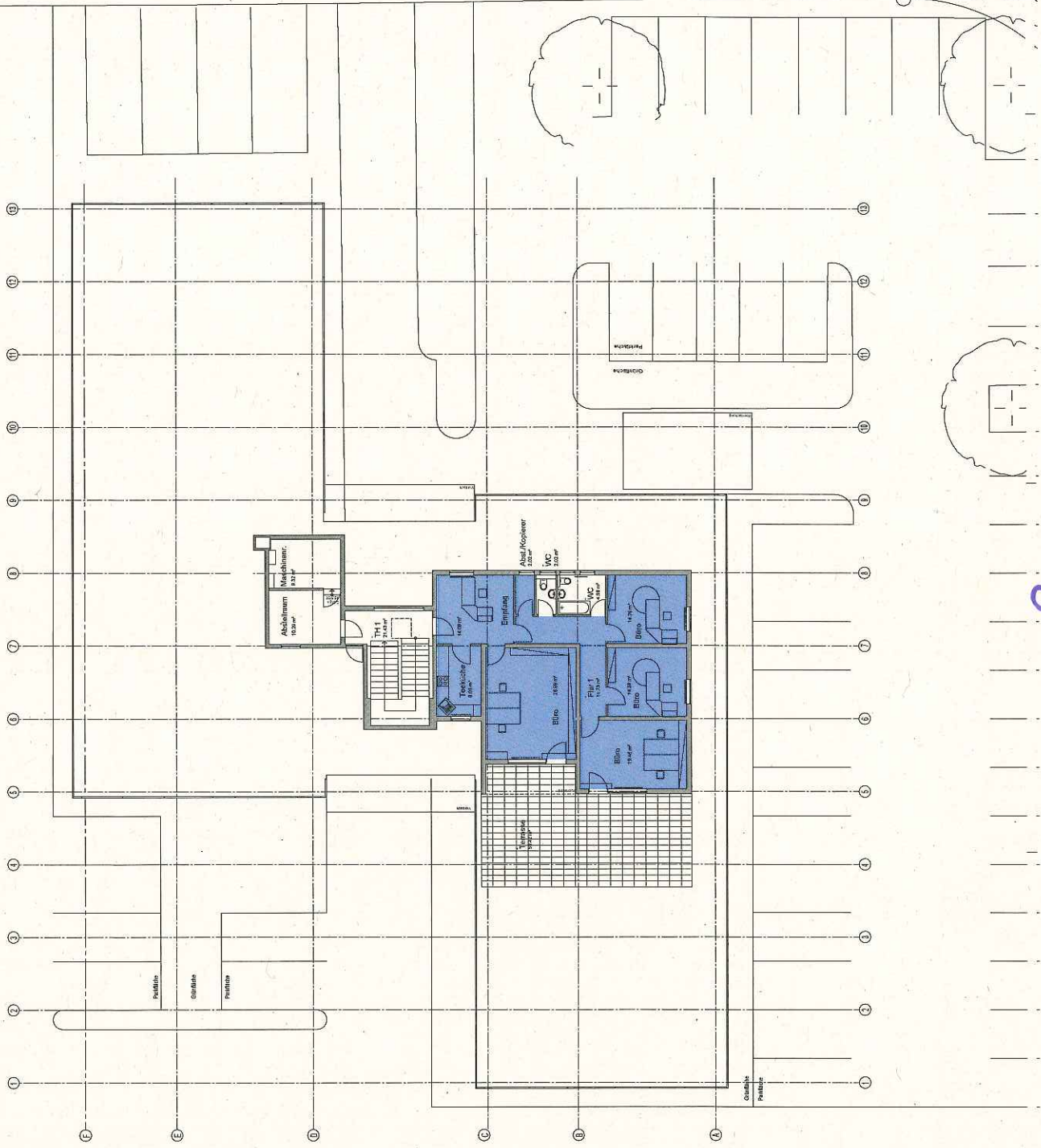


- Flächen Beratungsoffensive
- Flächen Kreismedienzentrum
- Flächen Abt. Vermessung



Bismarckstraße

- Flächen Beratungsoffensive
- Flächen Kreismedienzentrum
- Flächen Aht. Vermessung



Bismarckstraße