

Inhaltsübersicht

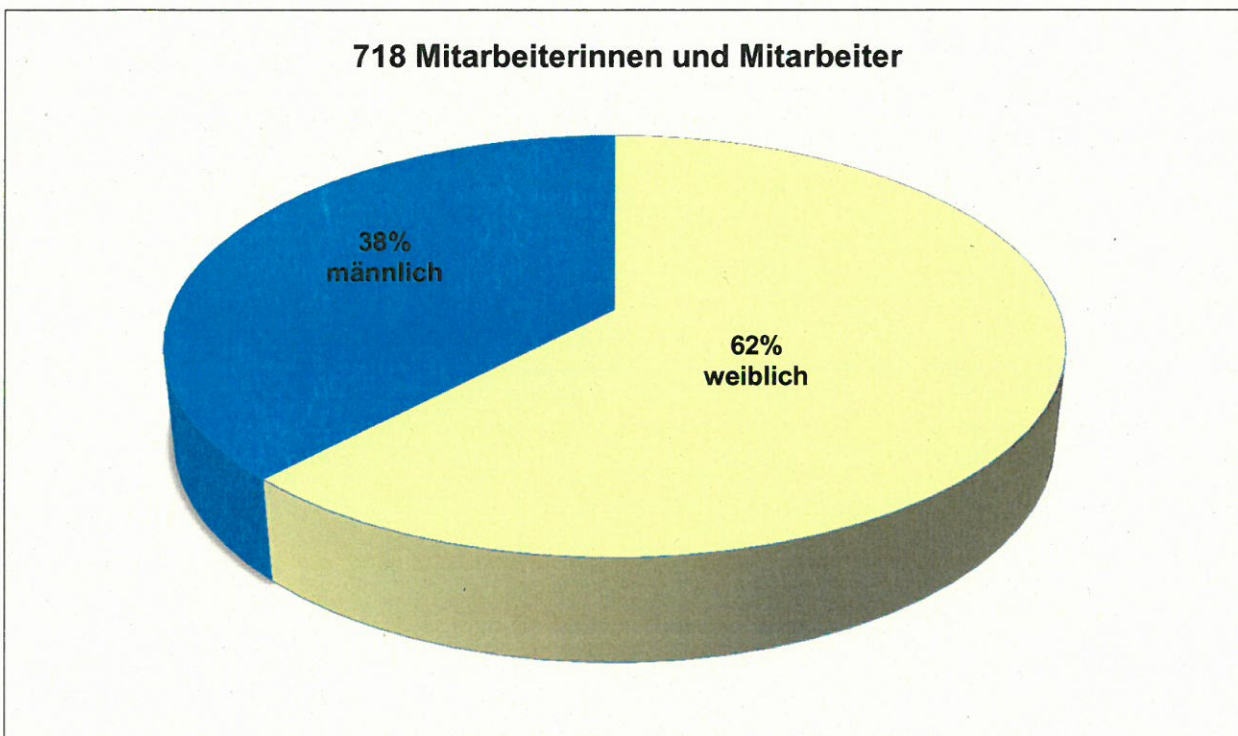
- 4.1.1 Gesamtübersicht
- 4.1.2 Altersstruktur
- 4.1.3 Teil-/Vollzeit
 - 4.1.3.1 Gründe für Teilzeitbeschäftigung
 - 4.1.3.2 Altersteilzeiten
- 4.1.4 Beamtinnen und Beamte
- 4.1.5 Beschäftigte, einschließlich S-Tarif des Sozial- und Erziehungsdienstes
- 4.1.6 Beamtinnen und Beamte, TVöD-Beschäftigte, einschließlich S-Tarif des Sozial- und Erziehungsdienstes
- 4.1.7 Beamtinnen und Beamte, TVöD-Beschäftigte, einschließlich S-Tarif des Sozial- und Erziehungsdienstes ab A8/EG8/S11 bis A12/B7/EG12/S18
- 4.1.8 Voll-/Teilzeitbeschäftigung nach Besoldungs- und Entgeltgruppen
- 4.1.9 Laufbahnen
- 4.1.10 Führungskräfte
- 4.1.11 Beurlaubungen
 - 4.1.11.1 Beurlaubungen von nach Besoldungs- und Entgeltgruppen
- 4.1.12 Auszubildende

4.1.1 Gesamtübersicht

(Stichtag 30.06.2016)

Geschlecht	Gesamtzahl	
weiblich	62,12%	446
männlich	37,88%	272
Gesamtzahl	100,00%	718

Es sind insgesamt **718 Personen** (62% weiblich, 38% männlich) im Landratsamt Tübingen beschäftigt (ohne Beurlaubte bzw. sich in Elternzeit befindliche Mitarbeiterinnen und Mitarbeiter und ohne Landesbedienstete).

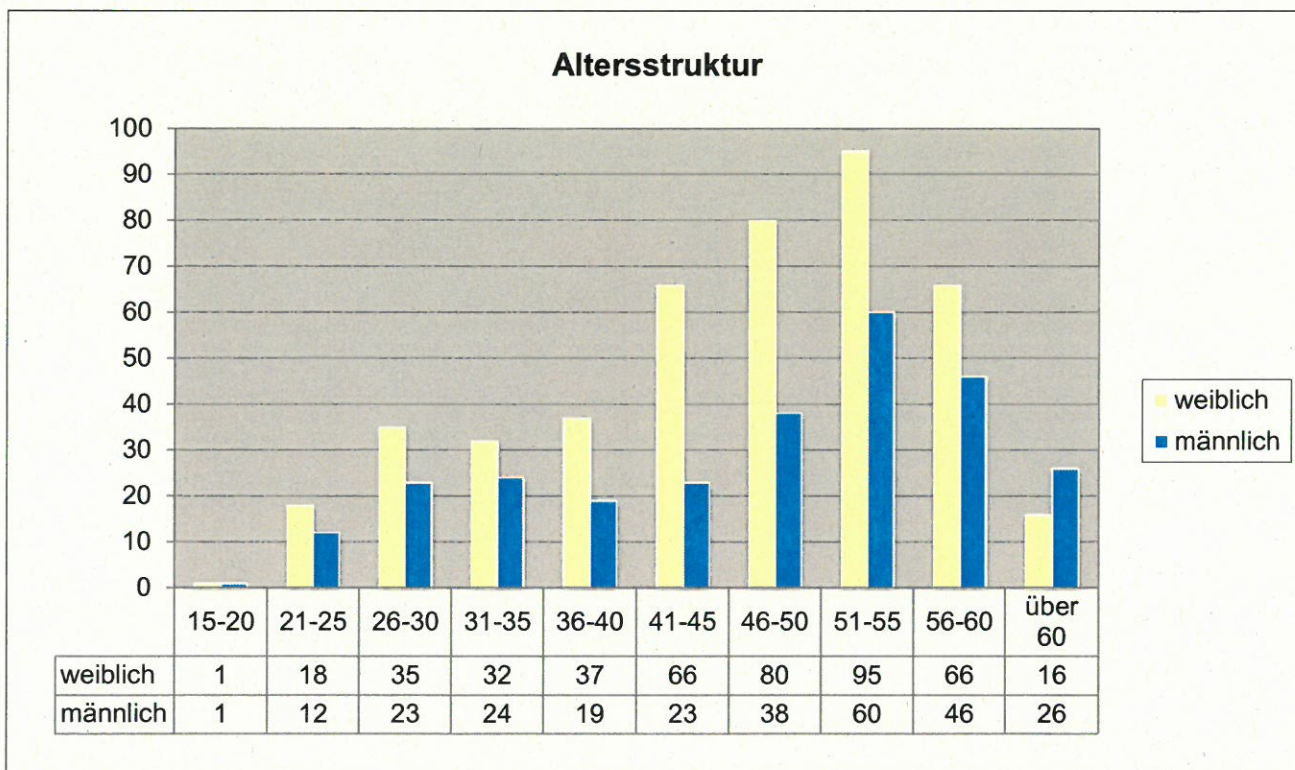


4.1.2 Altersstruktur

(Stichtag 30.06.2016)

Altersgruppe	weiblich		männlich		Gesamtzahl
	Anzahl	Anteil	Anzahl	Anteil	
15-20	1	50,00%	1	50,00%	2
21-25	18	60,00%	12	40,00%	30
26-30	35	60,34%	23	39,66%	58
31-35	32	57,14%	24	42,86%	56
36-40	37	66,07%	19	33,93%	56
41-45	66	74,16%	23	25,84%	89
46-50	80	67,80%	38	32,20%	118
51-55	95	61,29%	60	38,71%	155
56-60	66	58,93%	46	41,07%	112
über 60	16	38,10%	26	61,90%	42
Gesamtzahl	446		272		718

Das Durchschnittsalter aller Mitarbeiterinnen und Mitarbeiter liegt bei **46,29 Jahren** (47,49 Jahre bei den Männern und 45,55 Jahre bei den Frauen).



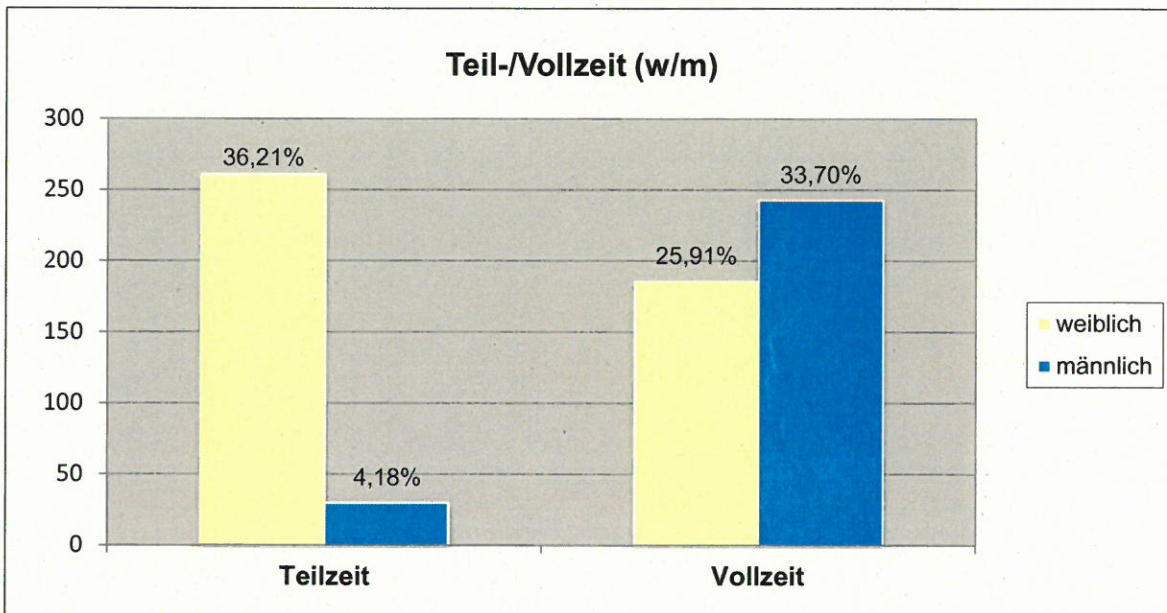
4.1.3 Teil-/Vollzeit

(Stichtag 30.06.2016)

Teil-/Vollzeit	weiblich		männlich		Gesamtzahl	
Teilzeit	260	36,21%	30	4,18%	290	40,39%
Vollzeit	186	25,91%	242	33,70%	428	59,61%
Gesamtzahl	446	62,12%	272	37,88%	718	100,00%

	weiblich		männlich		Gesamtzahl	
Teilzeit	260	89,66%	30	10,34%	290	100,00%

Von den insgesamt 718 Mitarbeiterinnen und Mitarbeitern befinden sich 290 Mitarbeiterinnen und Mitarbeiter (40%) in Teilzeit und 428 Mitarbeiterinnen und Mitarbeiter (60%) in Vollzeit. Von den 290 Mitarbeiterinnen und Mitarbeitern, welche sich in Teilzeit befinden, sind 90% weiblich und 10% männlich.

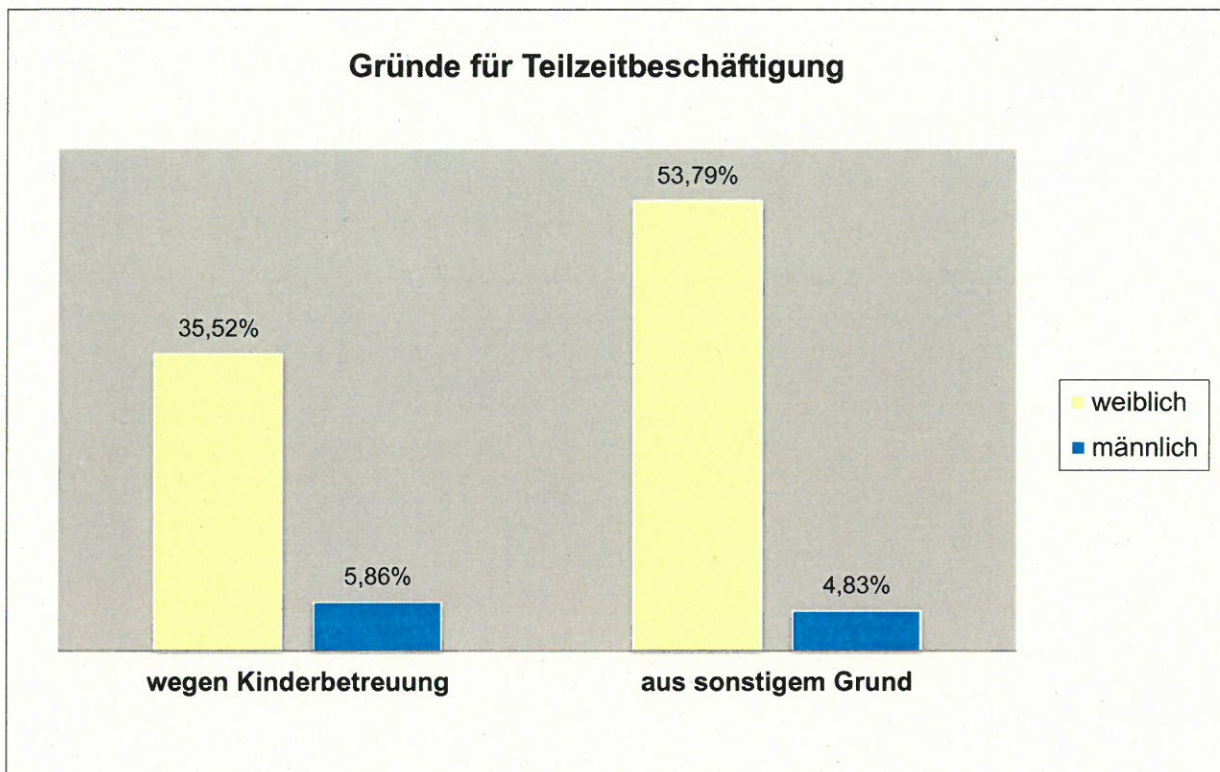


4.1.3.1 Gründe Teilzeitbeschäftigung

(Stichtag 30.06.2016)

Teilzeitgrund	weiblich		männlich		Gesamtzahl	
wegen Kinderbetreuung	103	35,52%	17	5,86%	120	41,38%
aus sonstigem Grund	156	53,79%	14	4,83%	170	58,62%
Gesamtzahl	259	89,31%	31	10,69%	290	100,00%

Insgesamt befinden sich 290 Personen in Teilzeit. 120 Personen befinden sich wegen Kinderbetreuung in Teilzeit (103 Frauen und 17 Männer). Die restlichen 170 Personen aus sonstigen Gründen (156 Frauen und 14 Männer).

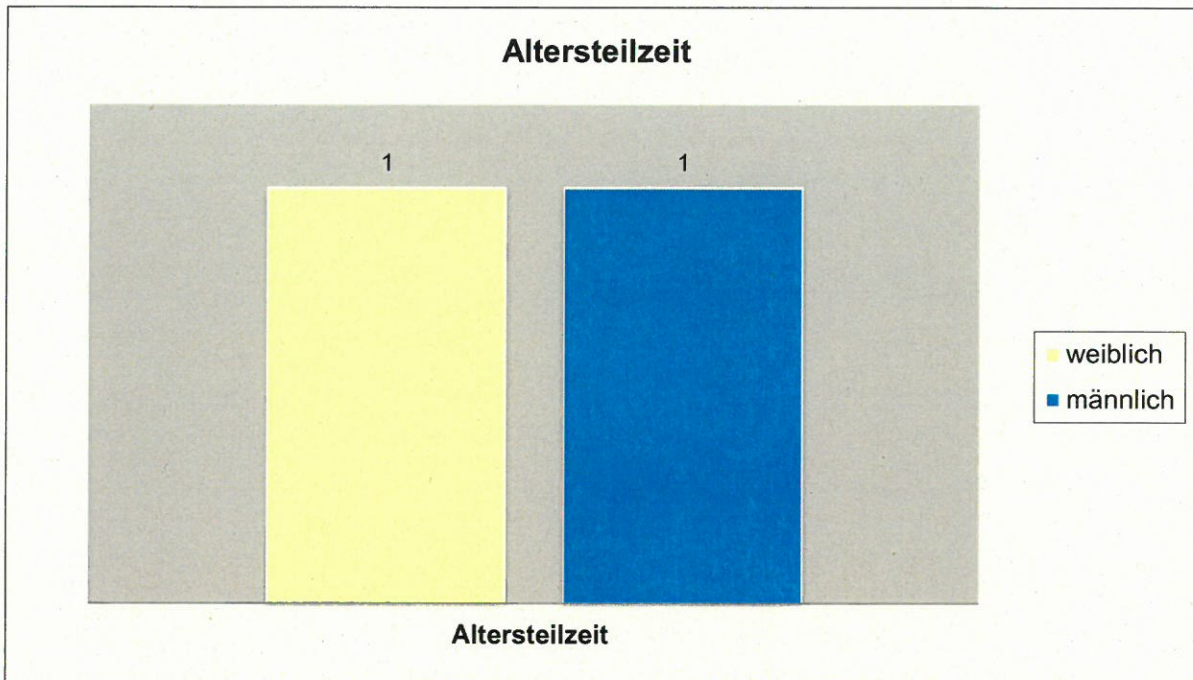


4.1.3.2. Altersteilzeit

(Stichtag 30.06.2016)

	weiblich		männlich		Gesamtzahl	
Altersteilzeit	1	50,00%	1	50,00%	291	100,00%

Insgesamt befinden sich 2 Personen in Altersteilzeit (1 Frau und 1 Mann).

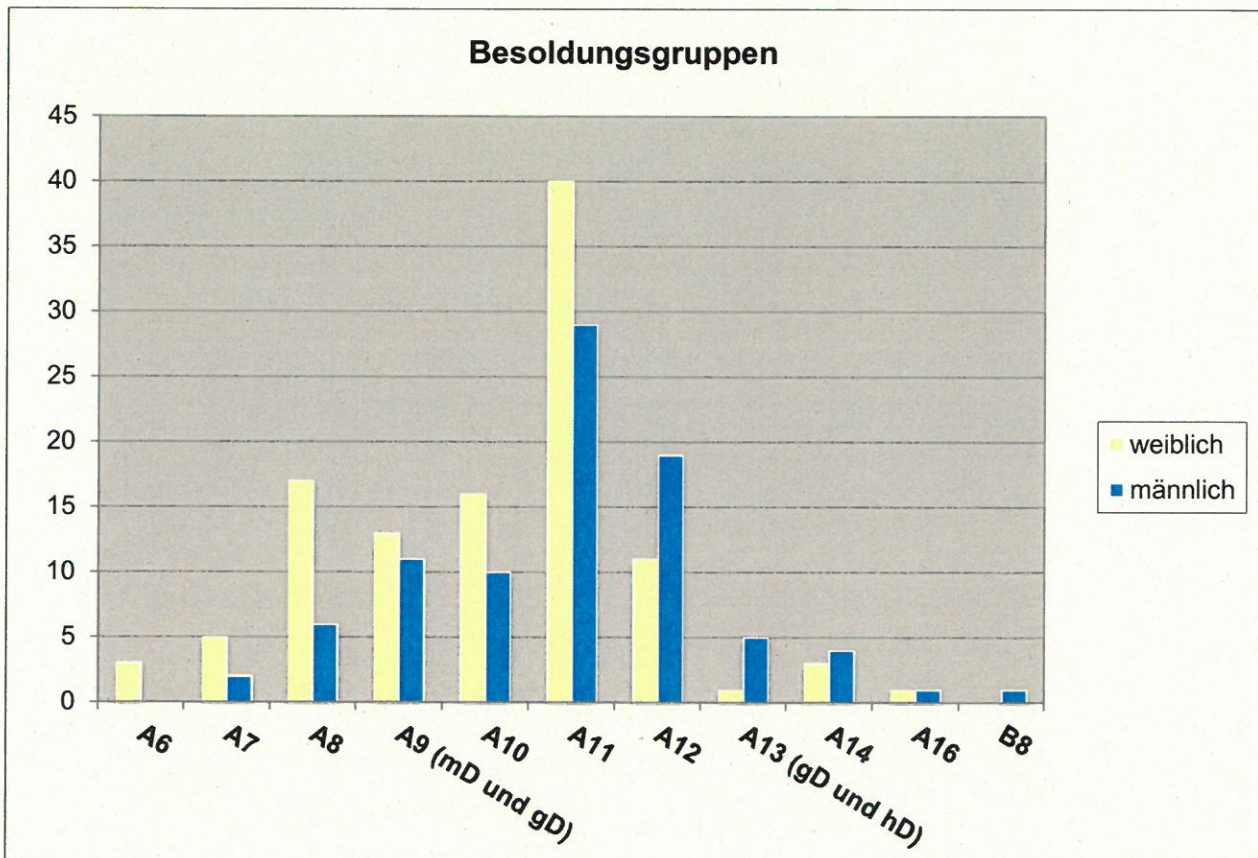


4.1.4 Beamtinnen und Beamte

(Stichtag 30.06.2016)

Besoldungs- gruppe	weiblich		männlich		Gesamtzahl
A6	3	100,00%	0	0,00%	3
A7	5	71,43%	2	28,57%	7
A8	17	73,91%	6	26,09%	23
A9 (mD und gD)	13	54,17%	11	45,83%	24
A10	16	61,54%	10	38,46%	26
A11	40	57,97%	29	42,03%	69
A12	11	36,67%	19	63,33%	30
A13 (gD und hD)	1	16,67%	5	83,33%	6
A14	3	42,86%	4	57,14%	7
A16	1	50,00%	1	50,00%	2
B8	0	0,00%	1	100,00%	1
Gesamtzahl	110	55,56%	88	44,44%	198

Von insgesamt 718 Mitarbeiterinnen und Mitarbeitern sind 198 Beamtinnen und Beamte; hiervon sind 56% weiblich und 44% männlich.



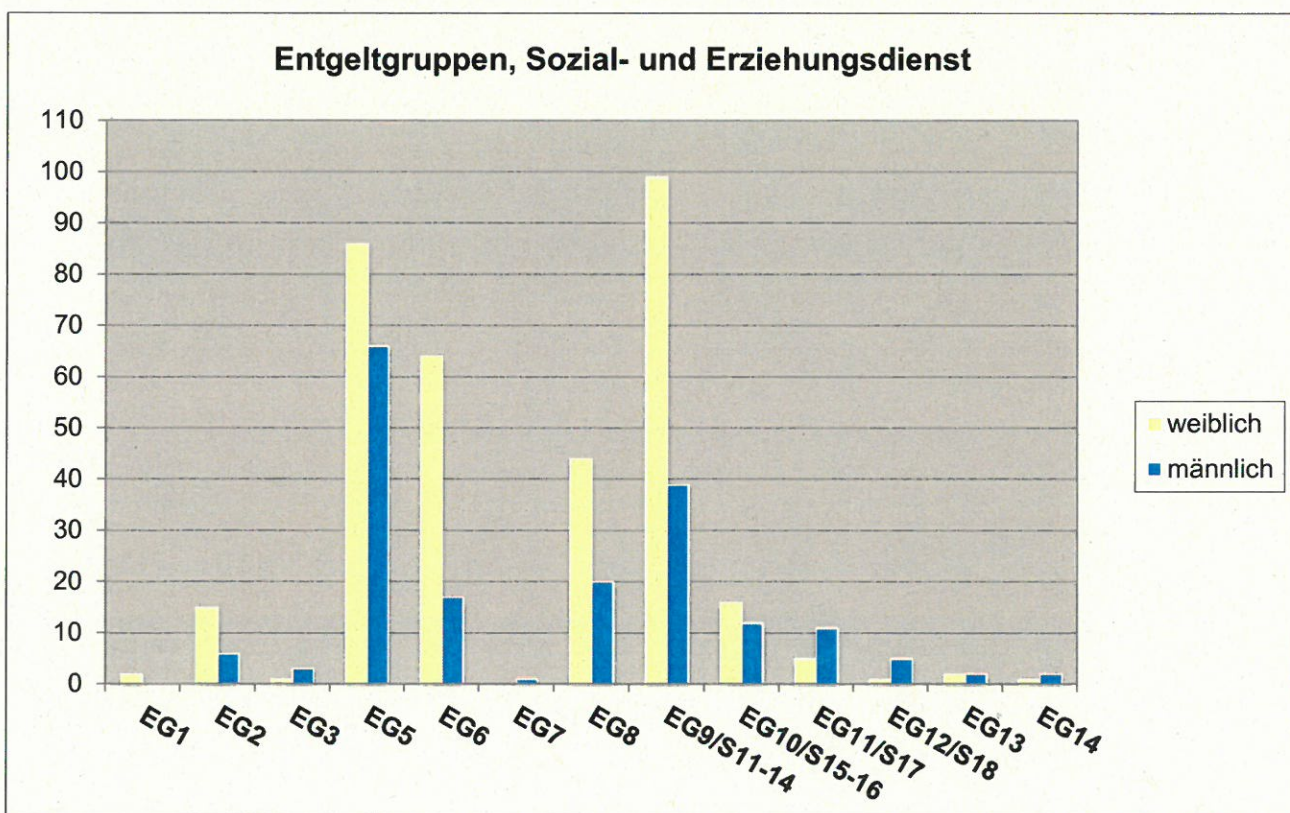
4.1.5 Beschäftigte

einschließlich S-Tarif des Sozial- und Erziehungsdienstes

(Stichtag 30.06.2016)

Entgeltgruppe, Sozial- und Erziehungsdienst	weiblich		männlich		Gesamtzahl
	Anzahl	Anteil (%)	Anzahl	Anteil (%)	
EG1	2	100,00%	0	0,00%	2
EG2	15	71,43%	6	28,57%	21
EG3	1	25,00%	3	75,00%	4
EG5	86	56,58%	66	43,42%	152
EG6	64	79,01%	17	20,99%	81
EG7	0	0,00%	1	100,00%	1
EG8	44	68,75%	20	31,25%	64
EG9/S11-14	99	71,74%	39	28,26%	138
EG10/S15-16	16	57,14%	12	42,86%	28
EG11/S17	5	31,25%	11	68,75%	16
EG12/S18	1	16,67%	5	83,33%	6
EG13	2	50,00%	2	50,00%	4
EG14	1	33,33%	2	66,67%	3
Gesamtzahl	336	64,62%	184	35,38%	520

Von insgesamt 718 Mitarbeiterinnen und Mitarbeitern sind 520 Beschäftigte nach TVöD (einschließlich Sozial- und Erziehungstarifvertrag); hiervon sind 65% weiblich und 35% männlich.

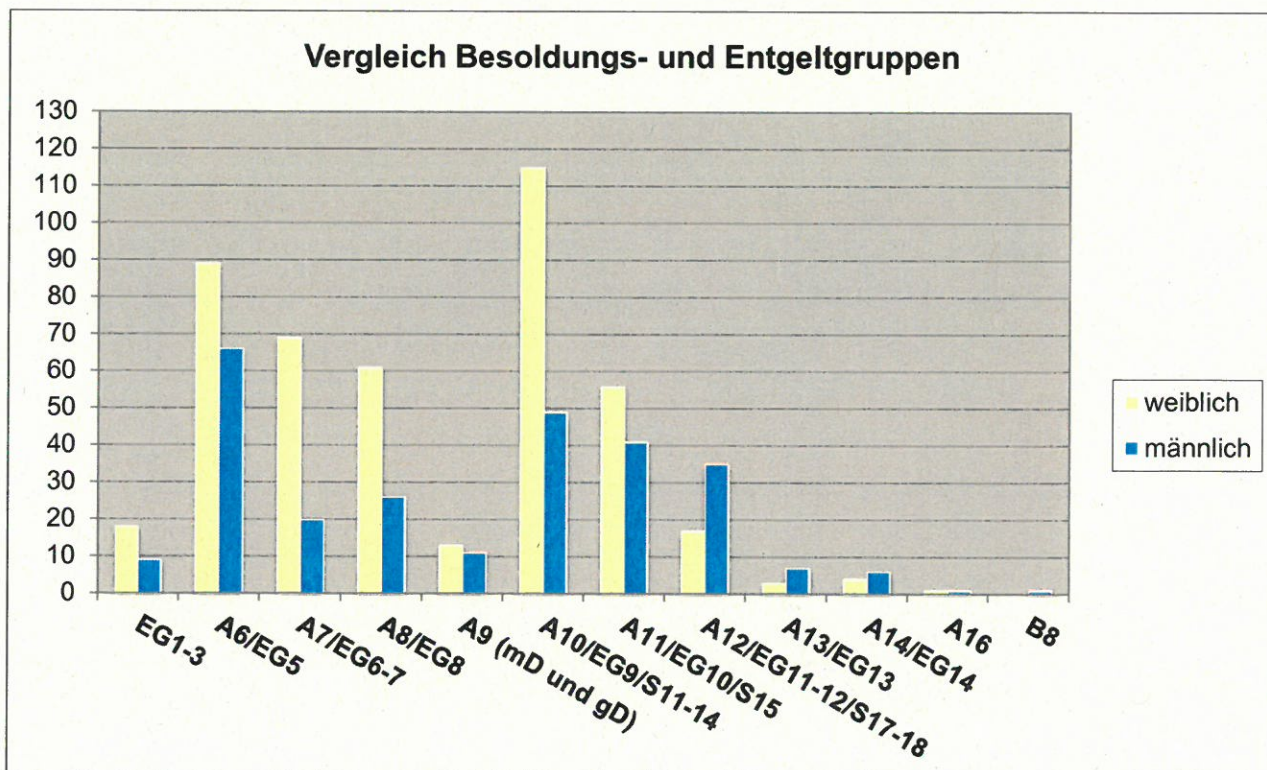


4.1.6 Beamtinnen und Beamte, TVöD-Beschäftigte, einschließlich S-Tarif des Sozial- und Erziehungsdienstes (Zusammenfassung 4.1.4 und 4.1.5)

(Stichtag 30.06.2016)

Vergleich Besoldungs- und Entgeltgruppen	weiblich		männlich		Gesamtzahl
EG1-3	18	66,67%	9	33,33%	27
A6/EG5	89	57,42%	66	42,58%	155
A7/EG6-7	69	77,53%	20	22,47%	89
A8/EG8	61	70,11%	26	29,89%	87
A9 (mD und gD)	13	54,17%	11	45,83%	24
A10/EG9/S11-14	115	70,12%	49	29,88%	164
A11/EG10/S15	56	57,73%	41	42,27%	97
A12/EG11-12/S17-18	17	32,69%	35	67,31%	52
A13/EG13	3	30,00%	7	70,00%	10
A14/EG14	4	40,00%	6	60,00%	10
A16	1	50,00%	1	50,00%	2
B8	0	0,00%	1	100,00%	1
Gesamtzahl	446	62,12%	272	37,88%	718

Die vergleichbaren Besoldungs- und Entgeltgruppen im Überblick.

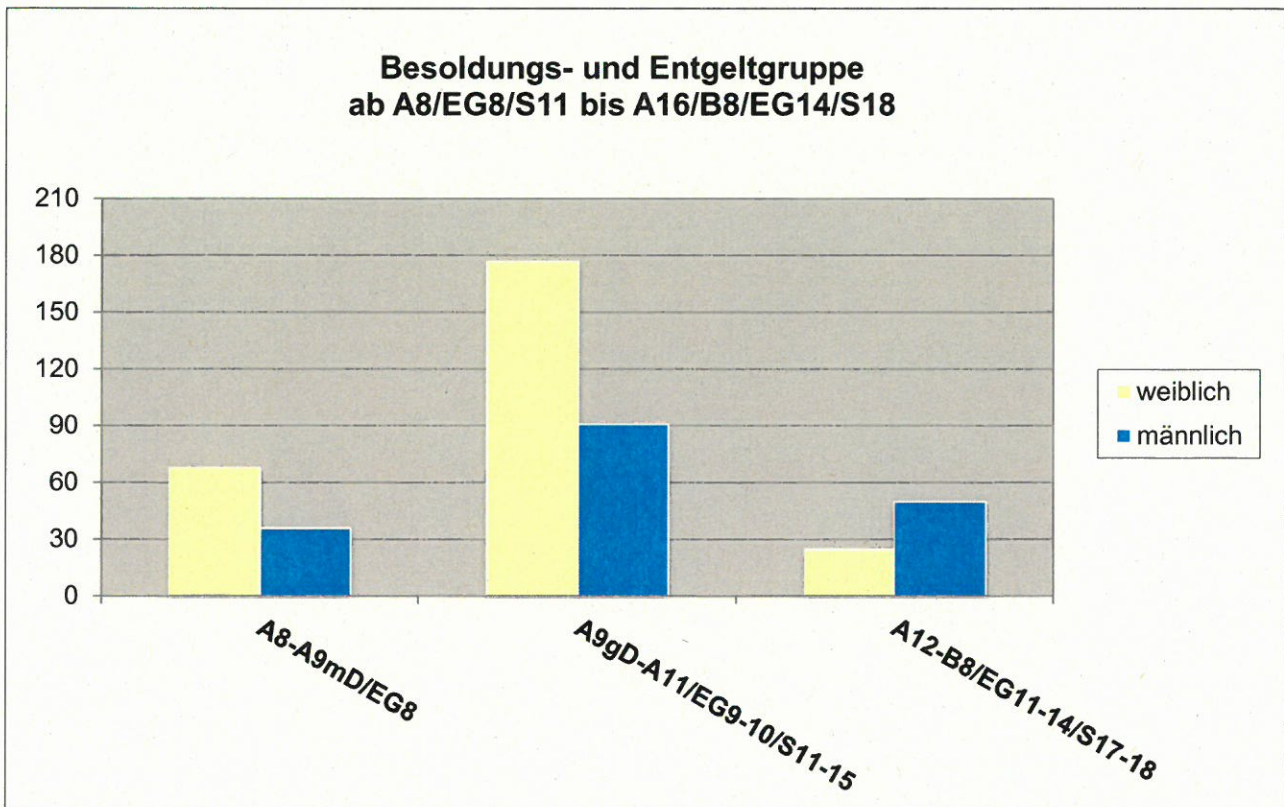


**4.1.7 Beamtinnen und Beamte,
TVöD-Beschäftigte, einschließlich S-Tarif des Sozial- und Erziehungsdienstes
ab A8/EG8/S11 bis A16/B8/EG14/S18**

(Stichtag 30.06.2016)

Besoldungs- und Entgeltgruppen	weiblich		männlich		Gesamtzahl
	Anzahl	Anteil (%)	Anzahl	Anteil (%)	
A8-A9mD/EG8	68	65,38%	36	34,62%	104
A9gD-A11/EG9-10/S11-15	177	66,04%	91	33,96%	268
A12-B8/EG11-14/S17-18	25	33,33%	50	66,67%	75
Gesamtzahl	270		177		447

Ein Überblick über die Spitzengruppe des mittleren Dienstes und der entsprechenden TVöD-Beschäftigung (A8-A9 mittlerer Dienst/EG8), den gehobenen Dienst und der entsprechenden TVöD-Beschäftigung (A9 gehobener Dienst - A11/EG9-10/S11-15) und die oberen Besoldungs- und Entgeltgruppen (A12-B7/EG11-14/S17-18).



4.1.8 Voll-/Teilzeitbeschäftigung nach Besoldungs- und Entgeltgruppen

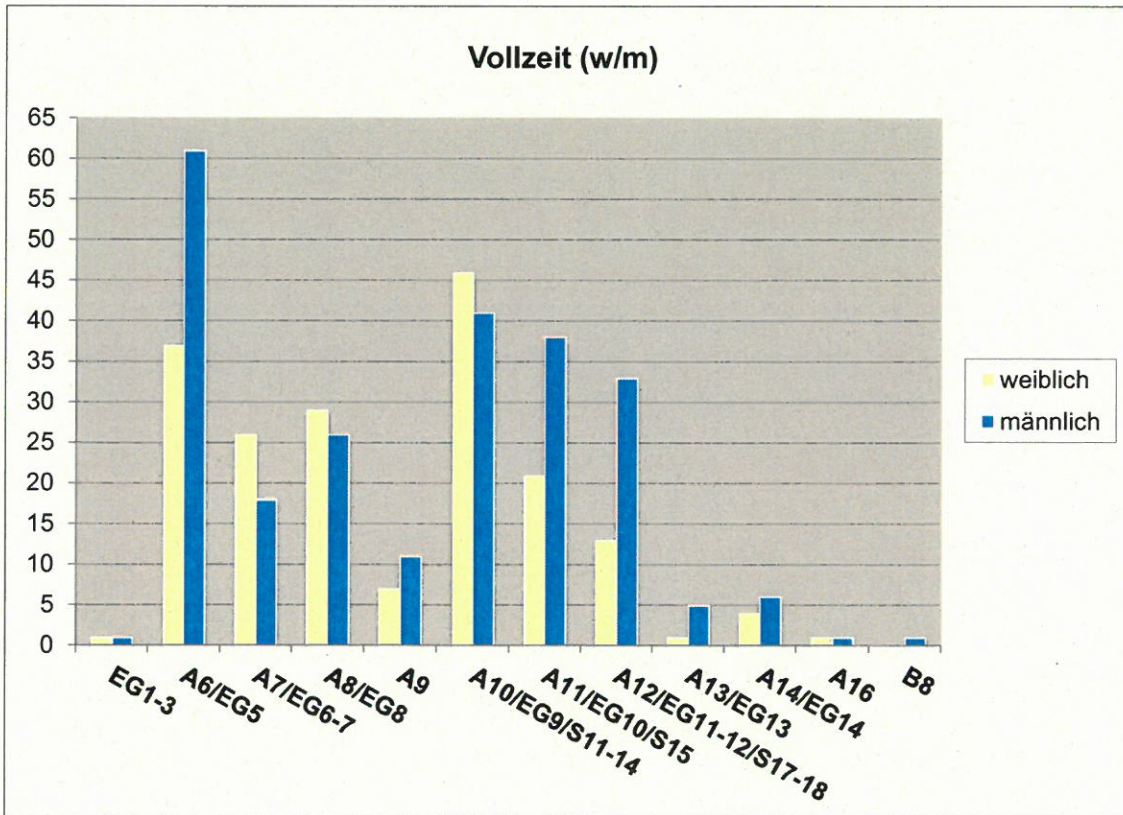
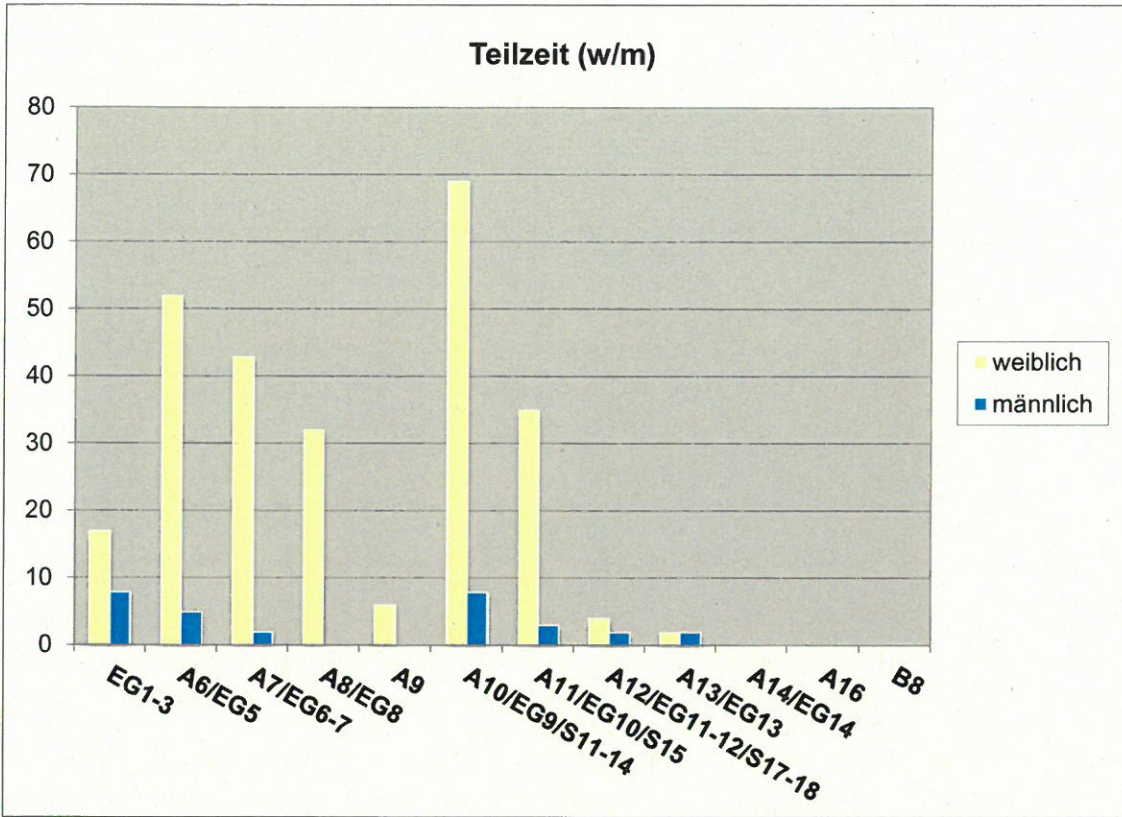
(Zusammenfassung von 4.1.3 und 4.1.6)

(Stichtag 30.06.2016)

Im Folgenden wird die Verteilung der Teil- und Vollzeitbeschäftigten innerhalb den Besoldungs- und Entgeltgruppen aufgezeigt.

Vergleich Besoldungs- und Entgeltgruppen	Teilzeit				Gesamtzahl Teilzeit
	weiblich		männlich		
EG1-3	17	68,00%	8	32,00%	25
A6/EG5	52	91,23%	5	8,77%	57
A7/EG6-7	43	95,56%	2	4,44%	45
A8/EG8	32	100,00%	0	0,00%	32
A9	6	100,00%	0	0,00%	6
A10/EG9/S11-14	69	89,61%	8	10,39%	77
A11/EG10/S15	35	92,11%	3	7,89%	38
A12/EG11-12/S17-18	4	66,67%	2	33,33%	6
A13/EG13	2	50,00%	2	50,00%	4
A14/EG14	0	0,00%	0	0,00%	0
A16	0	0,00%	0	0,00%	0
B8	0	0,00%	0	0,00%	0
Gesamtzahl	260	89,66%	30	10,34%	290

Vergleich Besoldungs- und Entgeltgruppen	Vollzeit				Gesamtzahl Vollzeit
	weiblich		männlich		
EG1-3	1	50,00%	1	50,00%	2
A6/EG5	37	37,76%	61	62,24%	98
A7/EG6-7	26	59,09%	18	40,91%	44
A8/EG8	29	52,73%	26	47,27%	55
A9	7	38,89%	11	61,11%	18
A10/EG9/S11-14	46	52,87%	41	47,13%	87
A11/EG10/S15	21	35,59%	38	64,41%	59
A12/EG11-12/S17-18	13	28,26%	33	71,74%	46
A13/EG13	1	16,67%	5	83,33%	6
A14/EG14	4	40,00%	6	60,00%	10
A16	1	50,00%	1	50,00%	2
B8	0	0,00%	1	100,00%	1
Gesamtzahl	186	43,46%	242	56,54%	428

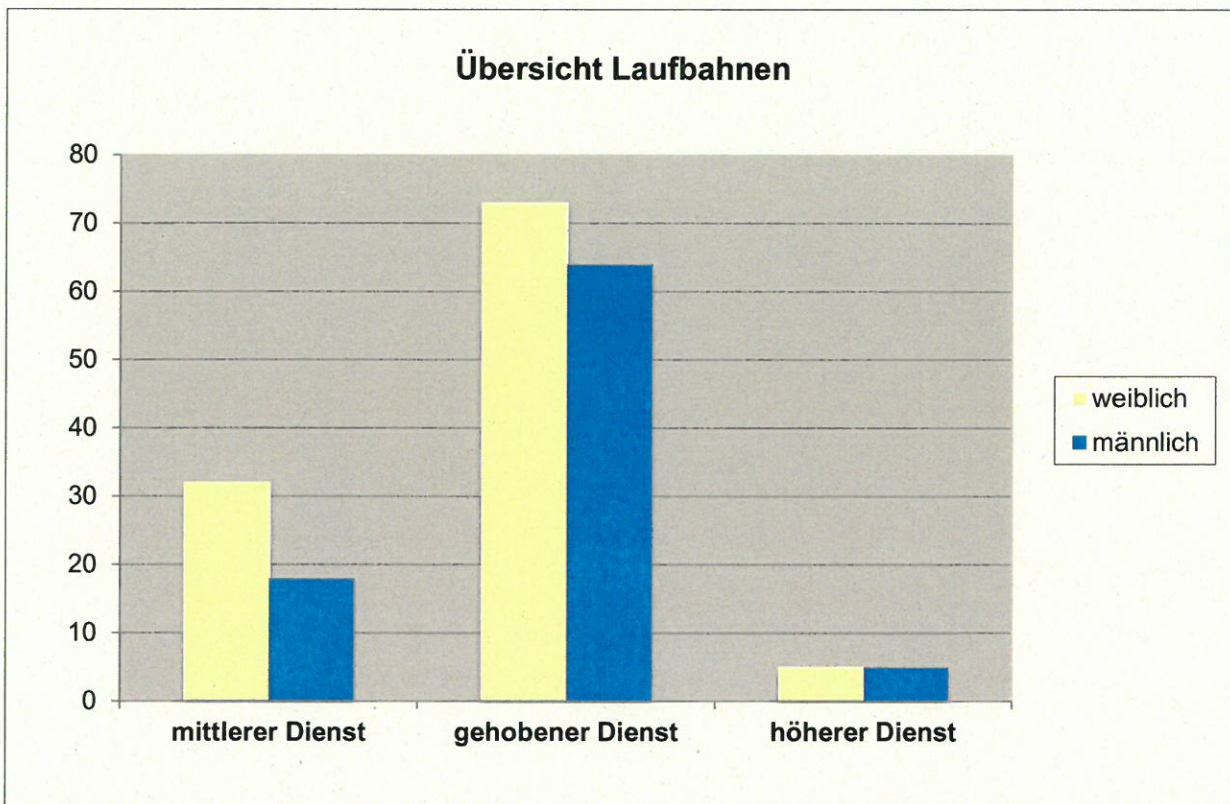


4.1.9 Laufbahnen

(Stichtag 30.06.2016)

Laufbahnen	weiblich		männlich		Gesamtzahl
mittlerer Dienst	32	64,00%	18	36,00%	50
gehobener Dienst	73	53,28%	64	46,72%	137
höherer Dienst	5	50,00%	5	50,00%	10
Gesamtzahl	110	55,84%	87	44,16%	197

Im mittleren Dienst überwiegt der Anteil der Frauen mit 64% dem der Männer. Im gehobenen und höheren Dienst hingegen ist die Verteilung der Mitarbeiterinnen und Mitarbeiter recht ausgewogen. Bei allen Beamtenstellen gemeinsam beträgt der Frauenanteil 56%, der Männeranteil 44%.



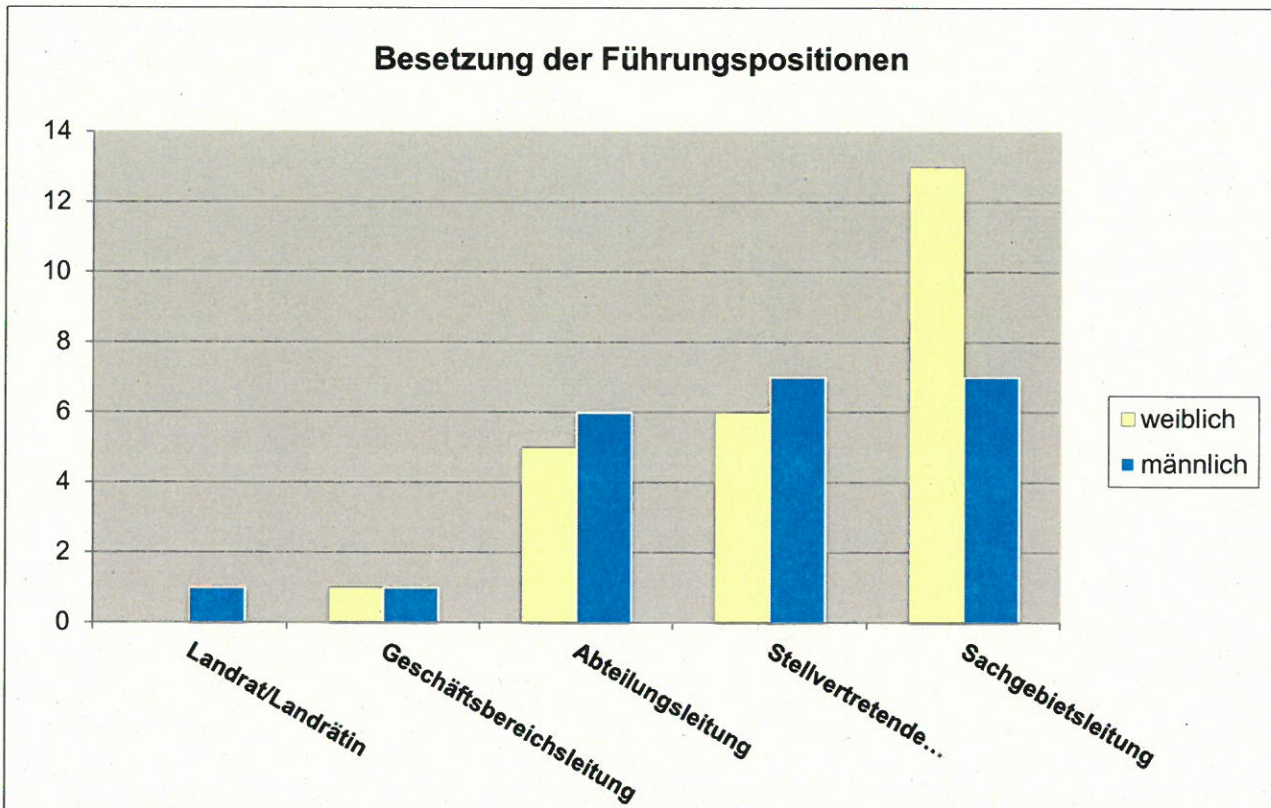
4.1.10 Führungskräfte

(Stichtag 30.06.2016)

Führungsposition	weiblich		männlich		Gesamtzahl
	Anzahl	Anteil (%)	Anzahl	Anteil (%)	
Landrat/Landrätin	0	0,00%	1	100,00%	1
Geschäftsbereichsleitung	1	50,00%	1	50,00%	2
Abteilungsleitung	5	45,45%	6	54,55%	11
Stellvertretende Abteilungsleitung	6	46,15%	7	53,85%	13
Sachgebietsleitung	13	65,00%	7	35,00%	20
Gesamtzahl	25	53,19%	22	46,81%	47

(soweit nicht Stv.AL oder AL)

Die Führungspositionen sind zu 53% mit Frauen und zu 47% mit Männern besetzt.

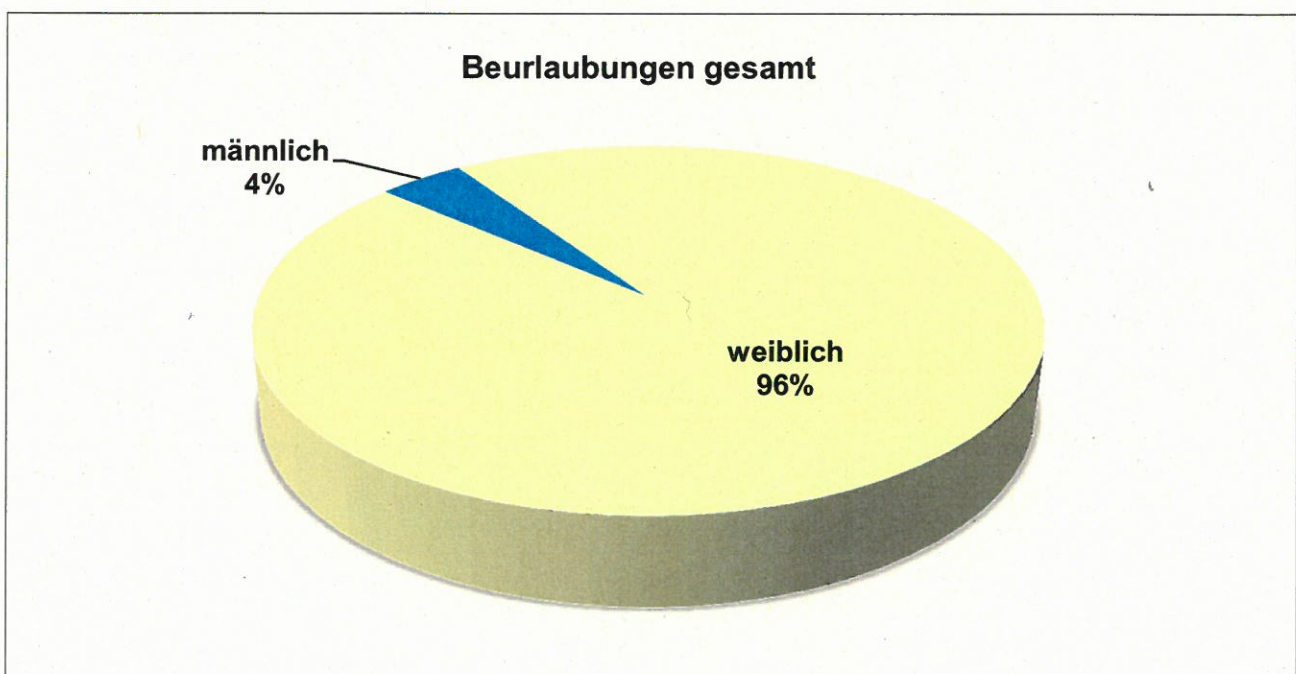
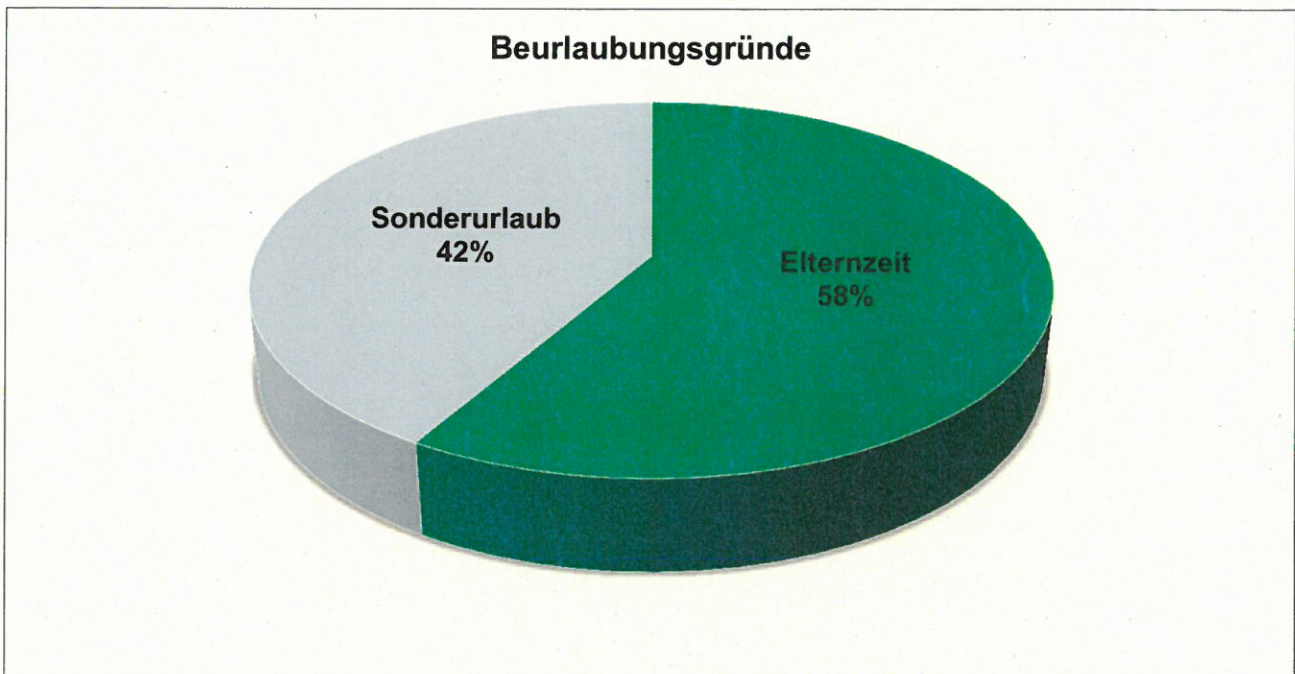


4.1.11 Beurlaubungen

(Stichtag 30.06.2016)

Abwesenheitsart	weiblich		männlich		Gesamtzahl	
Elternzeit	13	92,86%	1	7,14%	14	58,33%
Sonderurlaub	10	100,00%	0	0,00%	10	41,67%
Gesamtzahl	23	95,83%	1	4,17%	24	

Es sind insgesamt 24 Personen beurlaubt oder in Elternzeit. Knapp die Hälfte beantragte Sonderurlaub, die restlichen befinden sich in Elternzeit, darunter ein Mann.



4.1.11.1 Beurlaubungen von Beschäftigten nach Besoldungs- und Entgeltgruppen

(Stichtag 30.06.2016)

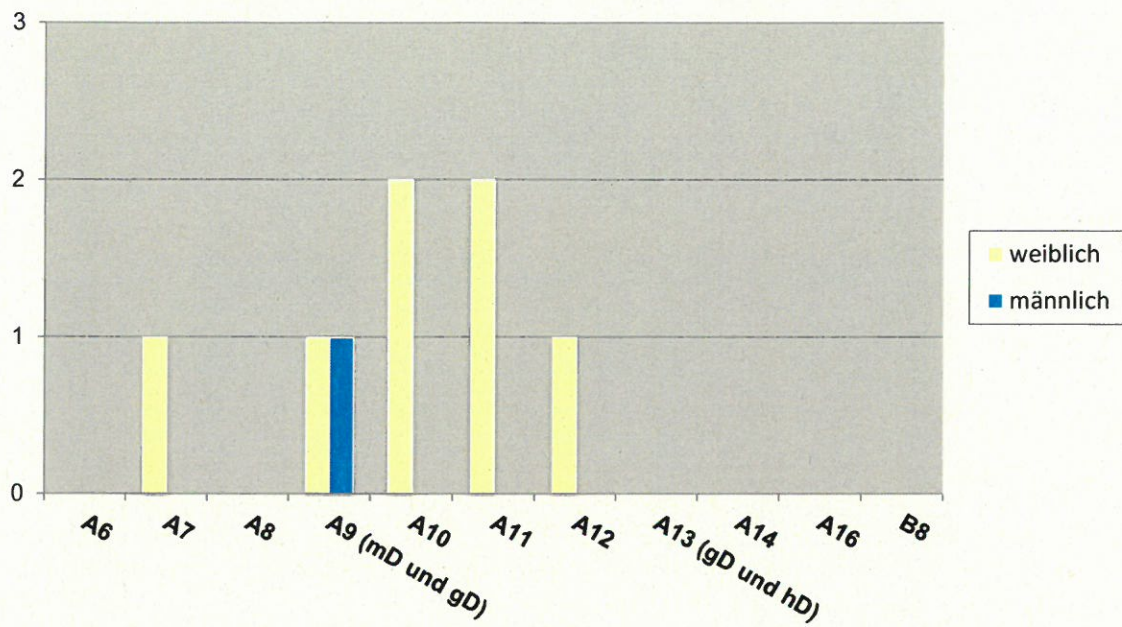
Anzahl der Beurlaubungen von Beschäftigten

Besoldungs- gruppe	weiblich		männlich		Gesamtzahl
	Anzahl	Anteil (%)	Anzahl	Anteil (%)	
A6	0	0,00%	0	0,00%	0
A7	1	100,00%	0	0,00%	1
A8	0	0,00%	0	0,00%	0
A9 (mD und gD)	1	50,00%	1	50,00%	2
A10	2	100,00%	0	0,00%	2
A11	2	100,00%	0	0,00%	2
A12	1	100,00%	0	0,00%	1
A13 (gD und hD)	0	0,00%	0	0,00%	0
A14	0	0,00%	0	0,00%	0
A16	0	0,00%	0	0,00%	0
B8	0	0,00%	0	0,00%	0
Gesamtzahl	7	87,50%	1	12,50%	8

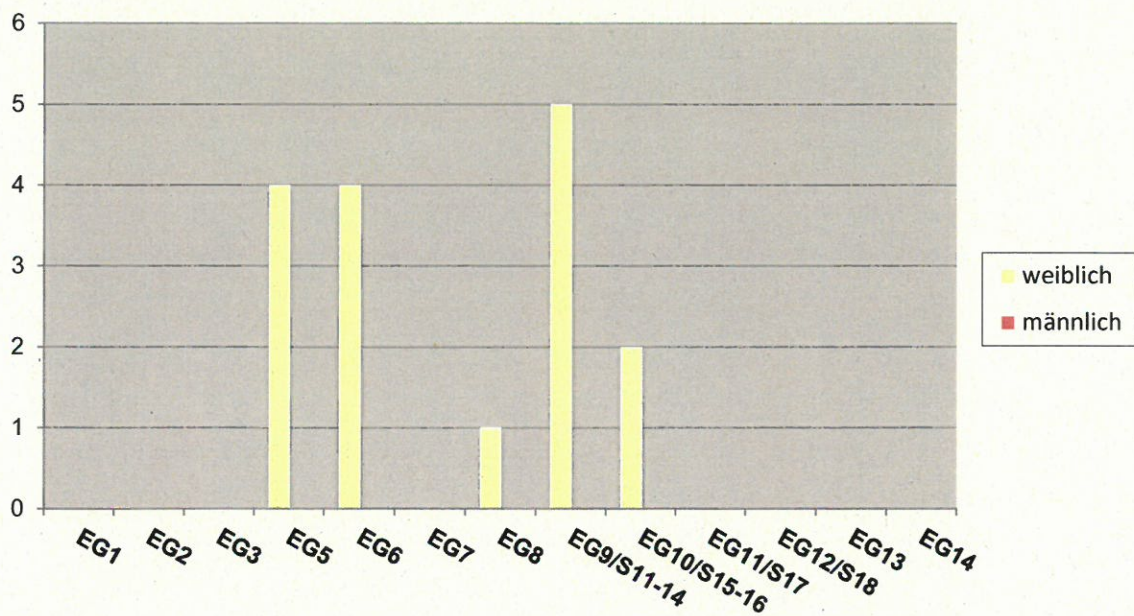
Anzahl der Beurlaubungen von Beamtinnen und Beamten

Entgeltgruppe, Sozial- und Erziehungsdienst	weiblich		männlich		Gesamtzahl
	Anzahl	Anteil (%)	Anzahl	Anteil (%)	
EG1	0	0,00%	0	0,00%	0
EG2	0	0,00%	0	0,00%	0
EG3	0	0,00%	0	0,00%	0
EG5	4	100,00%	0	0,00%	4
EG6	4	100,00%	0	0,00%	4
EG7	0	0,00%	0	0,00%	0
EG8	1	100,00%	0	0,00%	1
EG9/S11-14	5	100,00%	0	0,00%	5
EG10/S15-16	2	100,00%	0	0,00%	2
EG11/S17	0	0,00%	0	0,00%	0
EG12/S18	0	0,00%	0	0,00%	0
EG13	0	0,00%	0	0,00%	0
EG14	0	0,00%	0	0,00%	0
Gesamtzahl	16	100,00%	0	0,00%	16

Anzahl der Beurlaubungen von Beschäftigten



Anzahl der Beurlaubungen von Beamtinnen und Beamten



4.1.12 Auszubildende

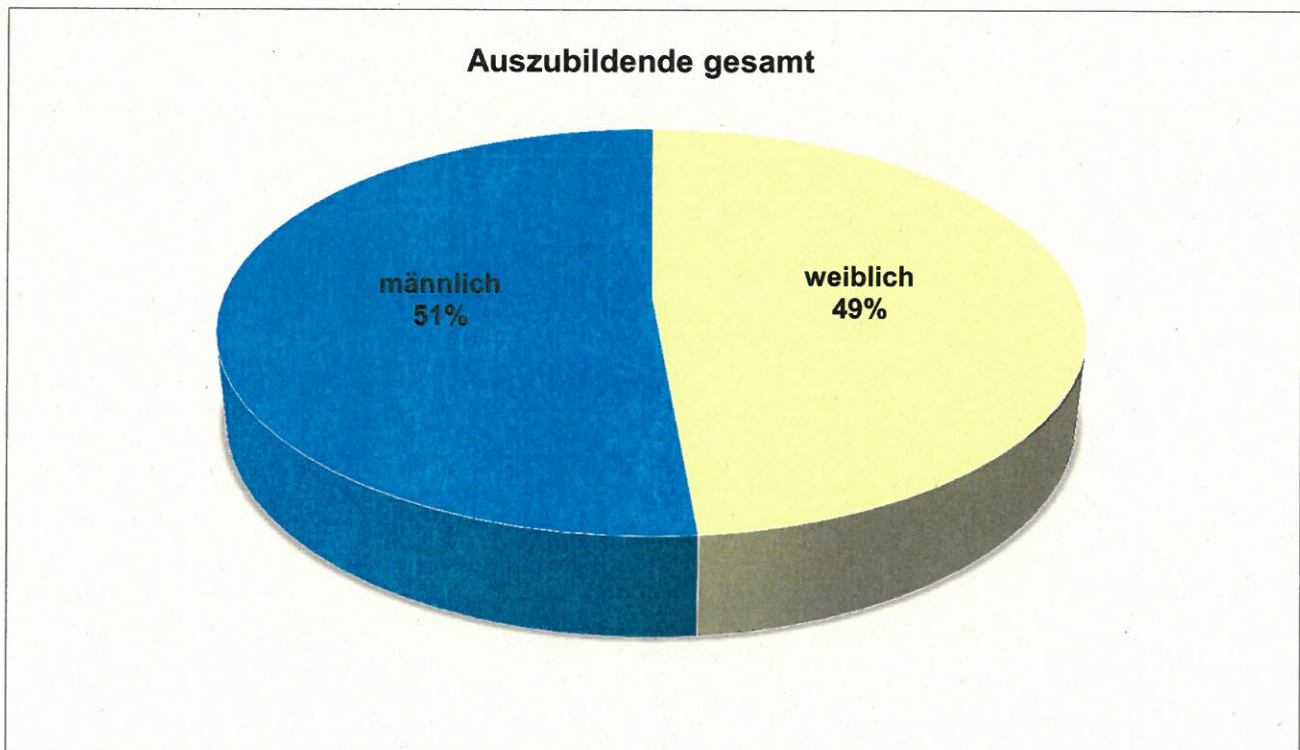
(Stichtag 30.06.2016)

Ausbildungsberuf	weiblich		männlich		Gesamtzahl
Verwaltungsfachangestellte	8	88,89%	1	11,11%	9
Auszubildende/Studenten duale Hochschule	4	44,44%	5	55,56%	9
Forstwirt/innen	1	9,09%	10	90,91%	11
Straßenanwärter/innen	0	0,00%	1	100,00%	1
Vermessungstechniker/innen	1	50,00%	1	50,00%	2
Gesamtzahl	14	43,75%	18	56,25%	32

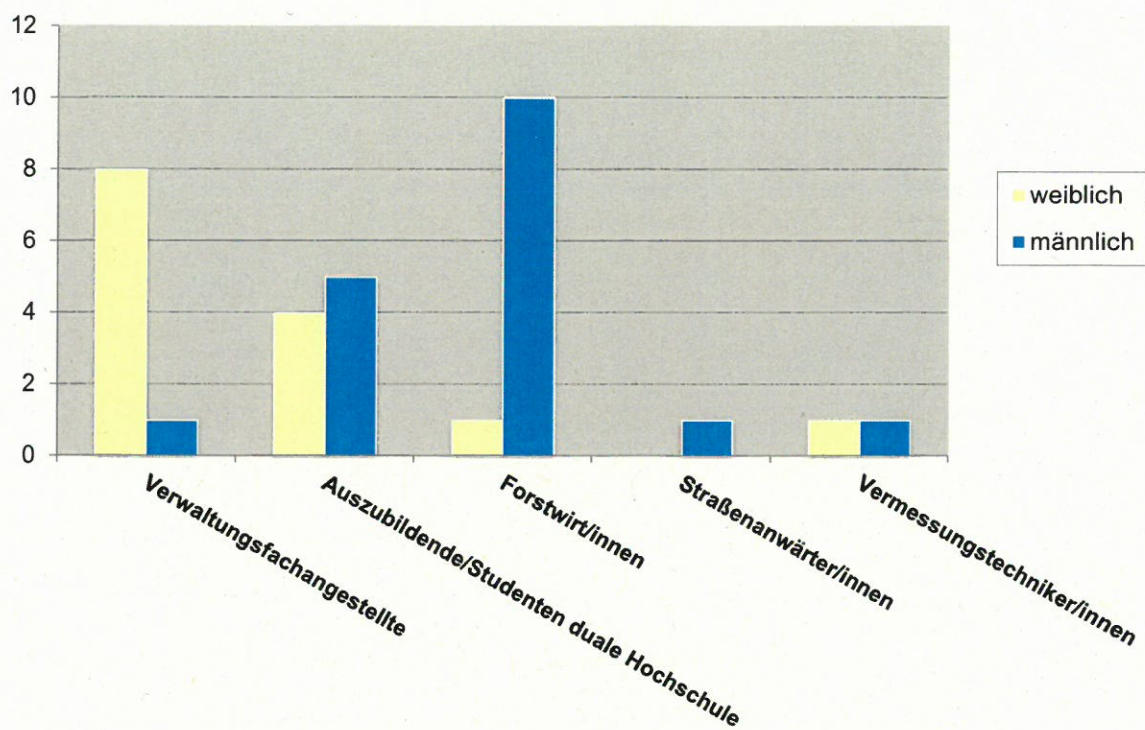
Laufbahn	weiblich		männlich		Gesamtzahl
mittlerer Dienst	2	100,00%	0	0,00%	2
gehobener Dienst (Vermessung, Landwirtschaft)	1	100,00%	0	0,00%	1
Gesamtzahl	3	100,00%	0	0,00%	3

Summe	weiblich		männlich		Gesamtzahl
Gesamtzahl	17	48,57%	18	51,43%	35

Es stehen 35 Personen in einem Ausbildungsverhältnis beim Landratsamt Tübingen; hiervon sind 49% weiblich und 51% männlich.



Auszubildende nach Ausbildungsberufen



Auszubildende nach Laufbahnen

