

Evaluationskonzept zur Beratungsoffensive

Schwerpunktbereiche:



Leitragen zur Wirkungsentfaltung:

- I. Wie viele Fälle werden bearbeitet und werden alle Zielgruppen erreicht?
- II. Hat die Beratung bei den Klienten Wirkung erzeugt und sind diese zufrieden?
- III. Sind die JFBZ für Regeleinrichtungen niedrigschwellig erreichbar und nehmen diese die Angebote der JFBZ auf?
- IV. Wie entwickeln sich die Mitarbeiterzufriedenheit und deren Arbeitsmotivation?

Auftragserfüllung /
Zielgruppenorientierung

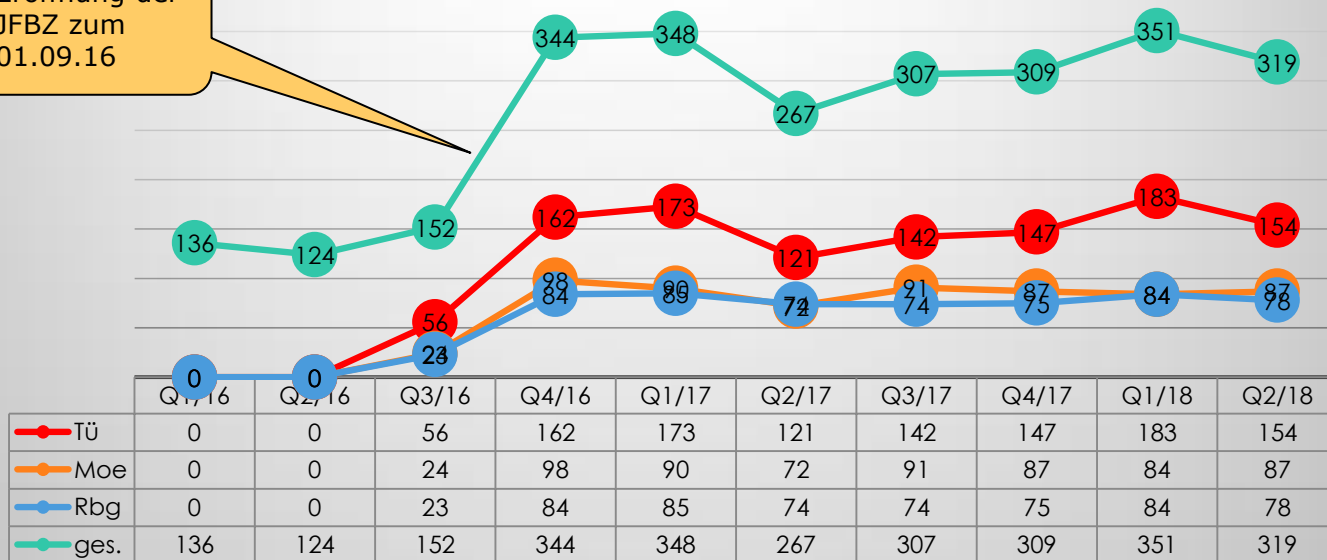
Wirkung beim
Adressaten /
Adressaten-
zufriedenheit

Wirkung im
Gemeinwesen

Mitarbeiter-
zufriedenheit

JFB(Z)-Neufälle Q1/16 - Q2/18

Eröffnung der
JFBZ zum
01.09.16



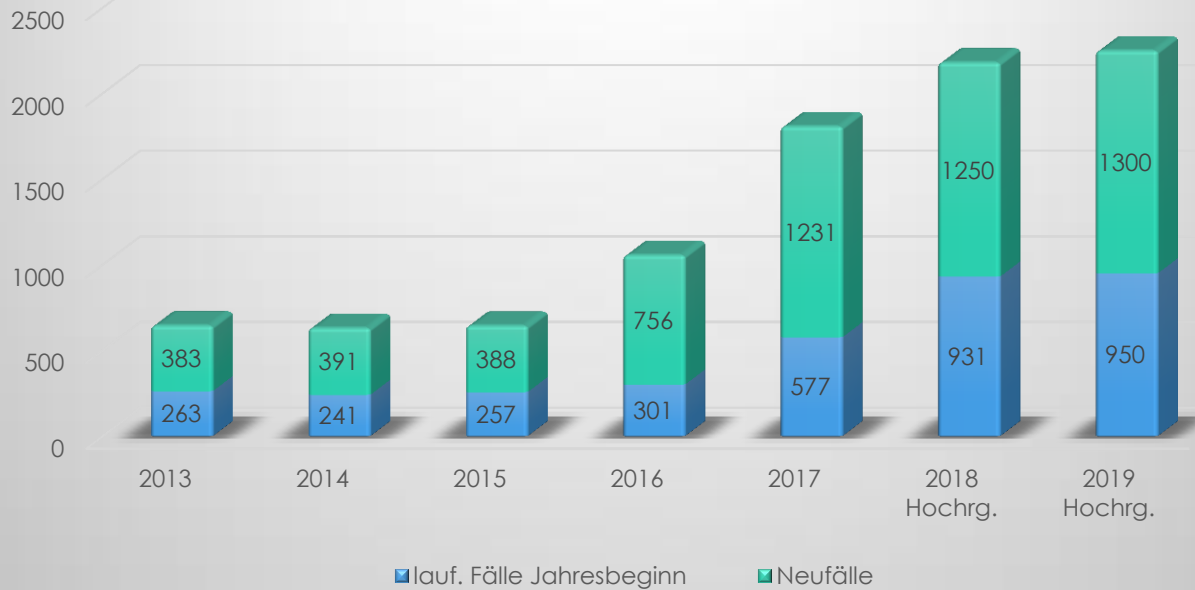
Auftragserfüllung /
Zielgruppenorientierung

Wirkung beim
Adressaten /
Adressaten-
zufriedenheit

Wirkung im
Gemeinwesen

Mitarbeiter-
zufriedenheit

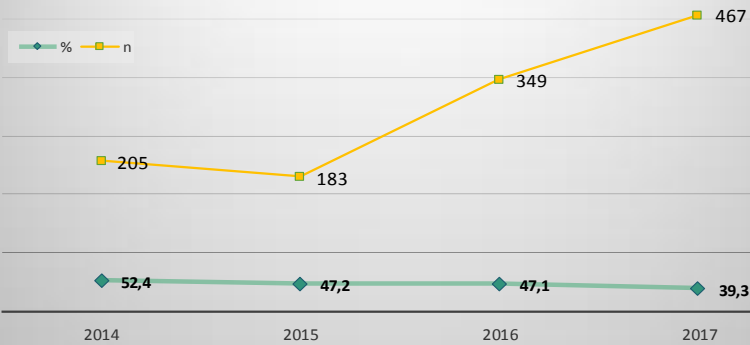
JFB(Z): bearbeitete Fälle



Belastungsfaktoren

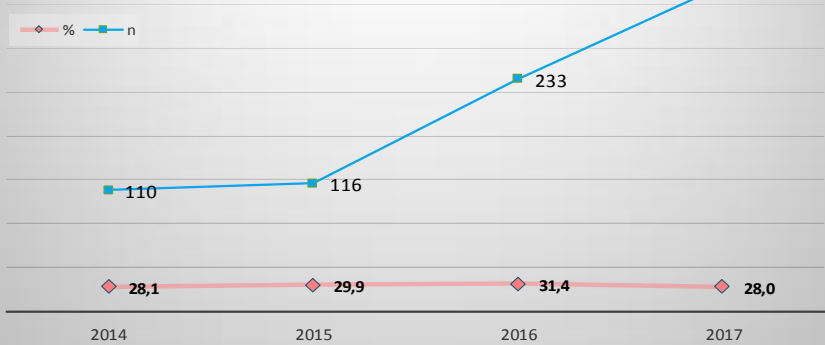
Alleinerziehende

Neufälle 2014 - 2017



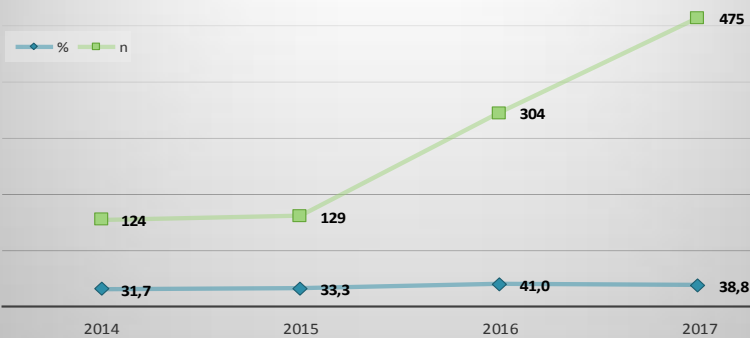
Armut

Neufälle 2014 - 2017



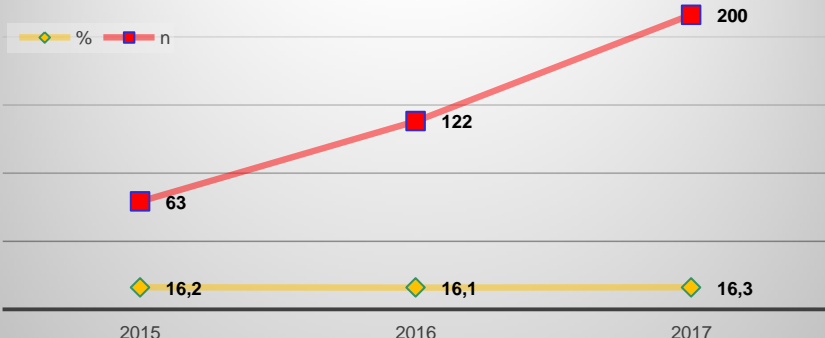
ausländische Herkunft eines Elternteils

Neufälle 2014 - 2017



psychische Erkrankung eines Elternteils

Neufälle 2015 - 2017



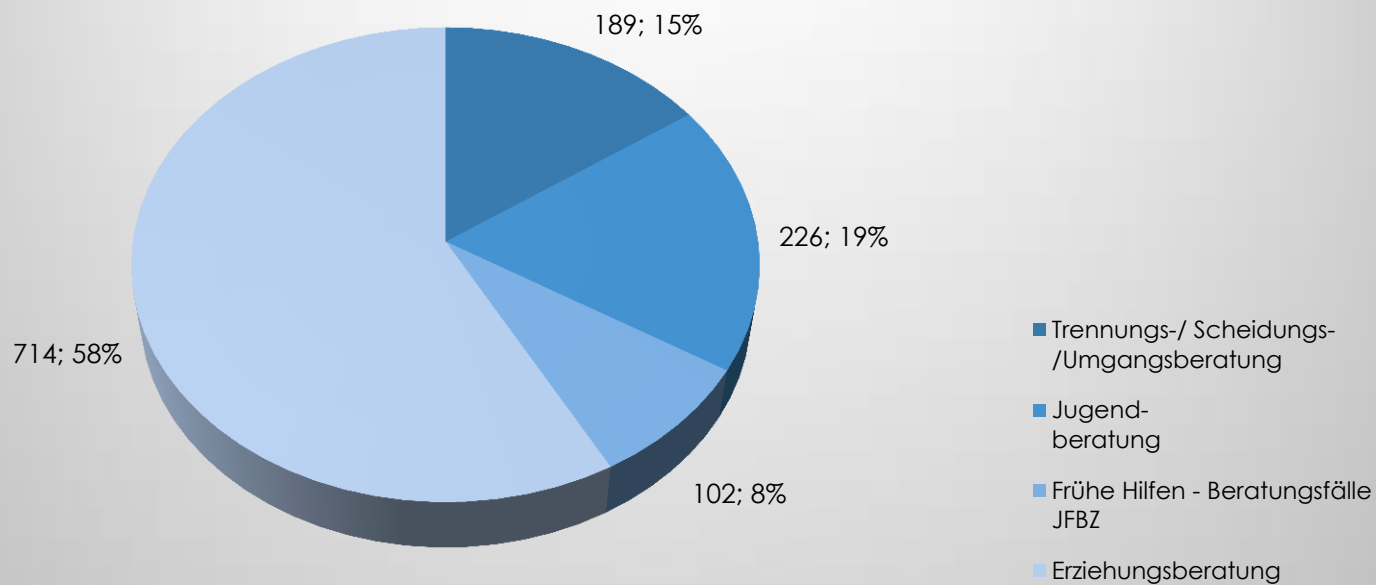
Auftragserfüllung /
Zielgruppenorientierung

Wirkung beim
Adressaten /
Adressaten-
zufriedenheit

Wirkung im
Gemeinwesen

Mitarbeiter-
zufriedenheit

Beratungsschwerpunkte (Neufälle 2017)



Auftragserfüllung /
Zielgruppenorientierung

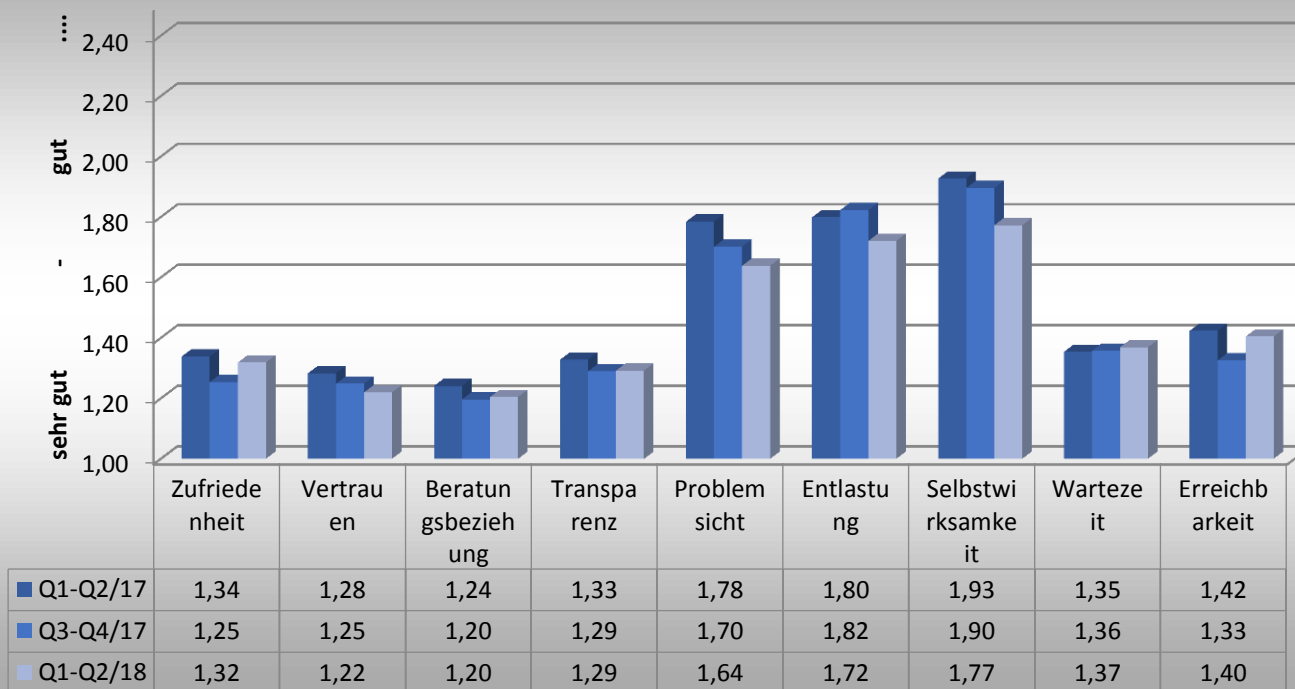
Wirkung beim
Adressaten /
Adressaten-
zufriedenheit

Wirkung im
Gemeinwesen

Mitarbeiter-
zufriedenheit

Klientenbefragung: quantitative Bewertung gesamt

Rücklauf: 668 bei 1903 Neuaufnahmen = 35%; (1 = sehr gut bis 6 = unbefriedigend)



Auftragserfüllung /
Zielgruppenorientierung

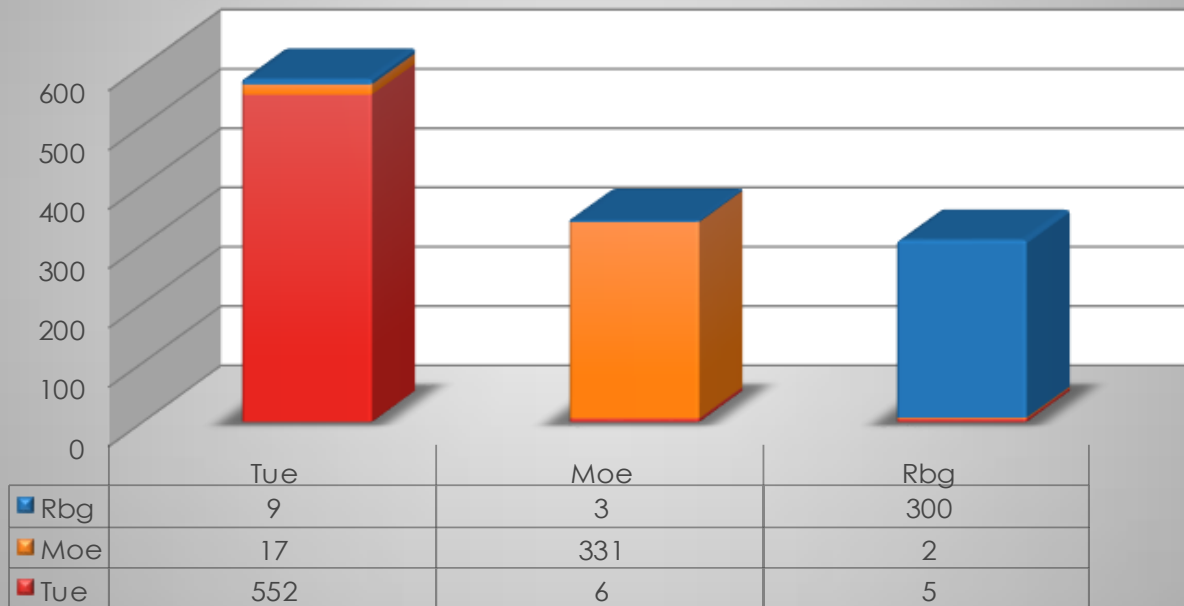
Wirkung beim
Adressaten /
Adressaten-
zufriedenheit

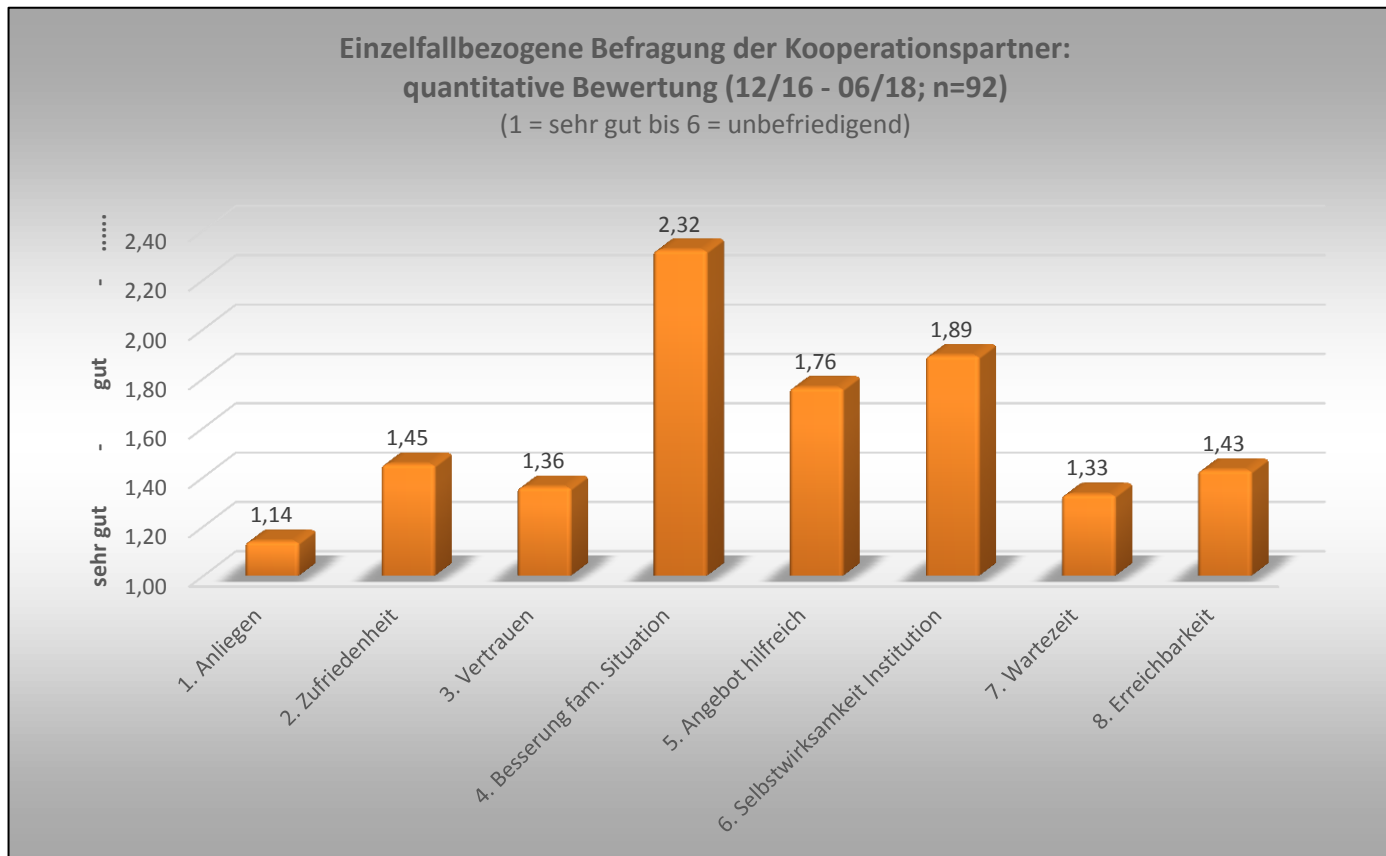
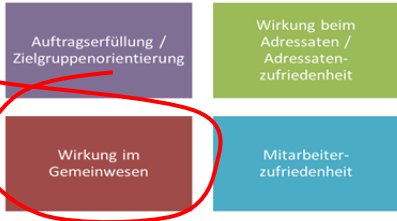
Wirkung im
Gemeinwesen

Mitarbeiter-
zufriedenheit

Einzugsgebiete ("Ortstreue")

Neuaufnahmen 2017





Auftragserfüllung /
Zielgruppenorientierung

Wirkung beim
Adressaten /
Adressaten-
zufriedenheit

Wirkung im
Gemeinwesen

Mitarbeiter-
zufriedenheit

Jahresevaluation Kooperationspartner 2017: Inanspruchnahme verschiedener Beratungsleistungen nach Einrichtungen (Rücklauf = 101 Fragebögen)

