

- Legende**
- Bestand
 - Abbruch
 - neu geplant

Kindergarten
EG FFB +1.10 ± 461.02 ü.NN

Eingang Schule
FFB ±0.00 ± 459.92 ü.NN

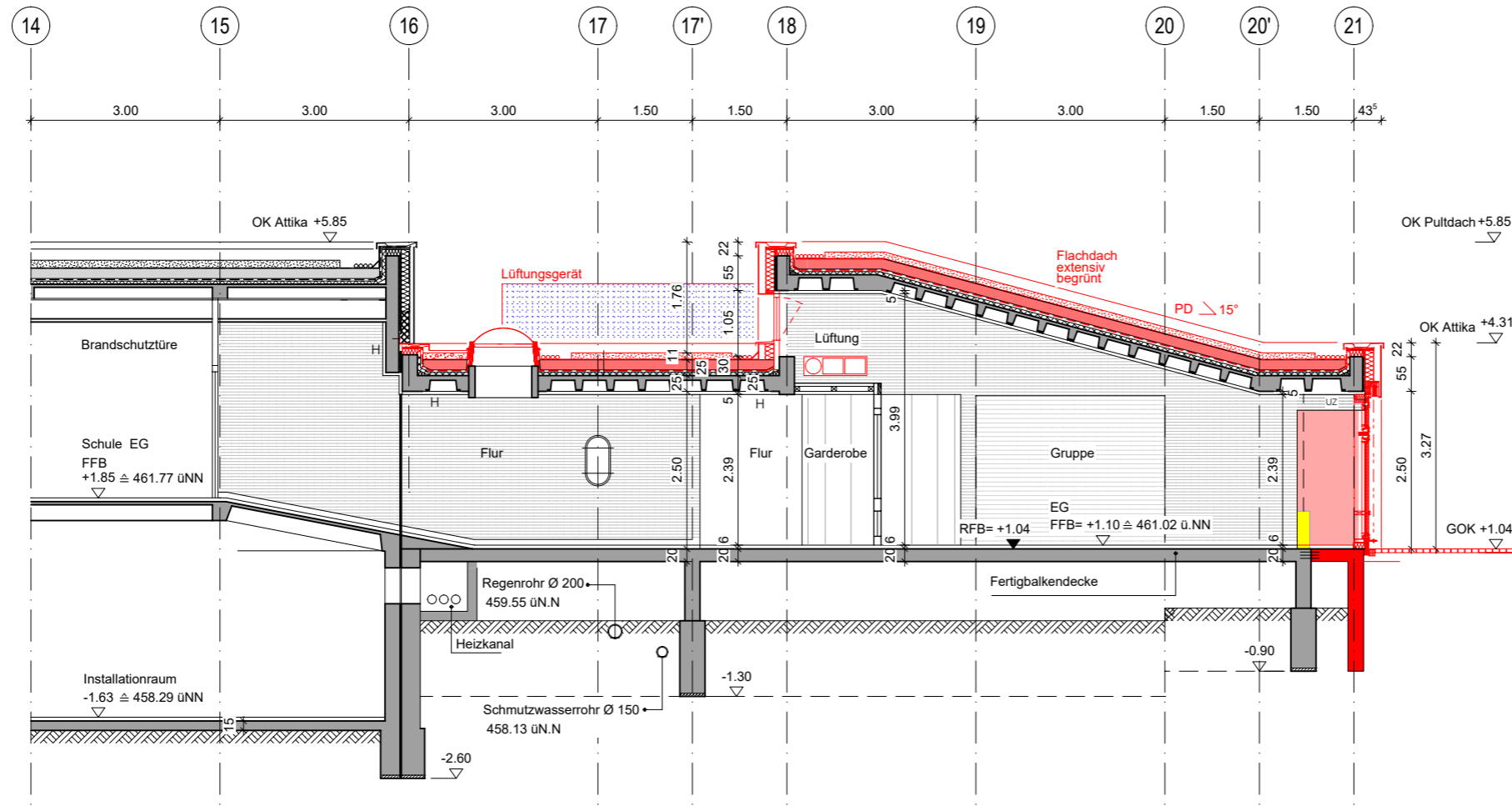
KIK_ARC_GR_EG_AG_4_004-X_-F
Projekt_Planer_Planart_Ebene_Inhalt_Lph_Nummer_Index_Status

Projekt	3.BA Energ. Sanierung Kindergarten / Kirnbachschule 72074 Tübingen - Pfrondorf
Bauherr	Landkreis Tübingen
Planer	Riehle+Assoziierte
Leistungsphase	Genehmigungsplanung
Planinhalt	Erdgeschoss
Projekt-Nr.	R12086
Datum/Gez.	04.12.2019 HE/GLM/AE/NZ
Maßstab/Größe	1:100 / A2

Riehle+Assoziierte GmbH+Co.KG
Dominohaus, Am Echazufer 24, 72764 Reutlingen
www.riehle-architekten.de, T +49 7121 927-0

Riehle+Assoziierte Architekten und Generalplaner

Schnitt A-A



- Legende
- Bestand
 - Abbruch
 - neu geplant

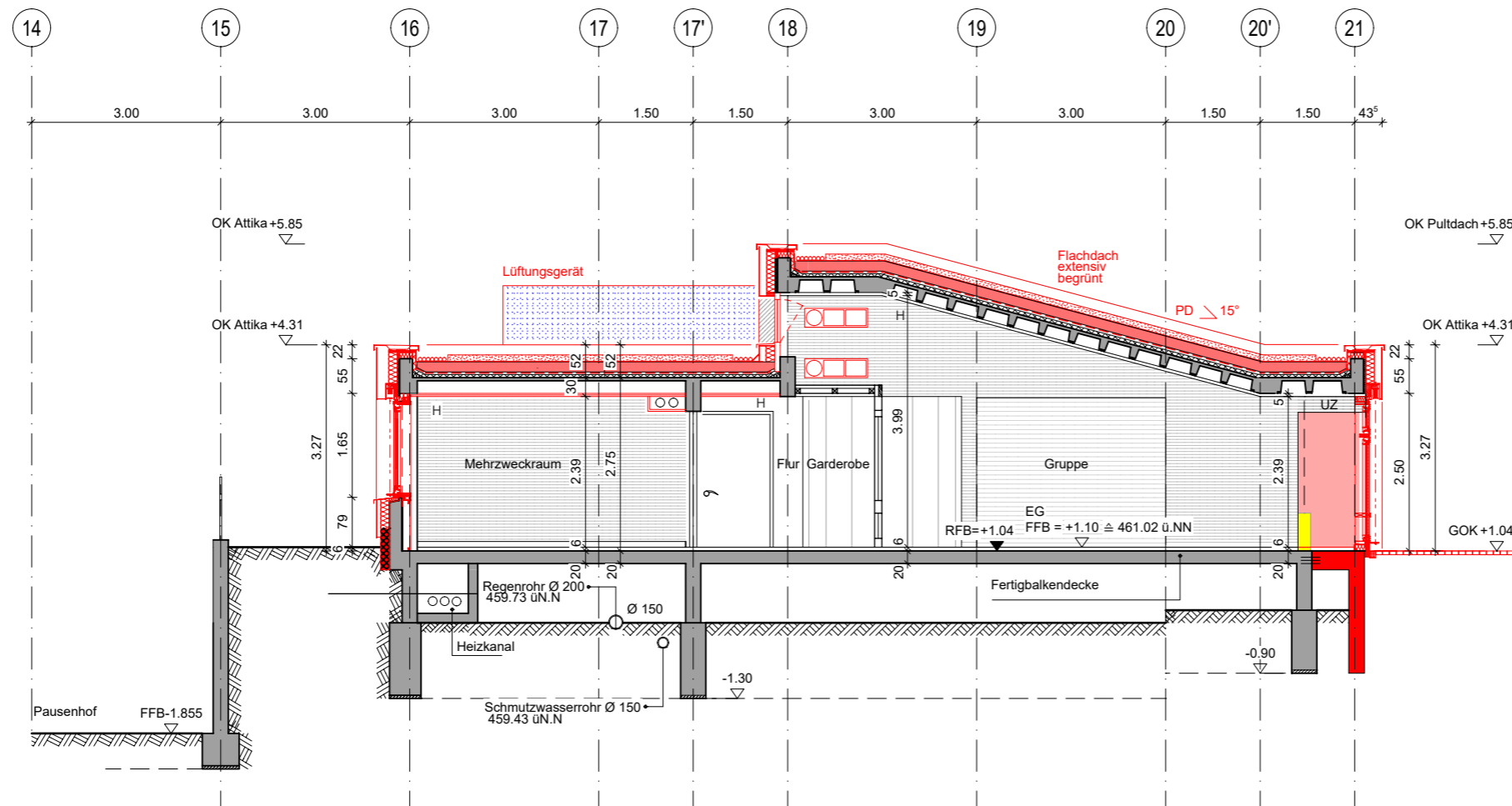
Kindergarten
EG FFB +1.10 ± 461.02 ü.NN

Eingang Schule
FFB ±0.00 ± 459.92 ü.NN

KIK_ARC_SC_AA/BB_AG_4_006-X_-F

Projekt_Planer_Planart_Ebene_Inhalt_Lph_Nummer_Index_Status

Schnitt B-B



Projekt 3.BA Energ. Sanierung
Kindergarten / Kimbachschule
72074 Tübingen - Pfrondorf

Bauherr Landkreis Tübingen

Planer Riehle+Assoziierte

Leistungsphase Genehmigungsplanung

Planinhalt Schnitt A-A / B-B

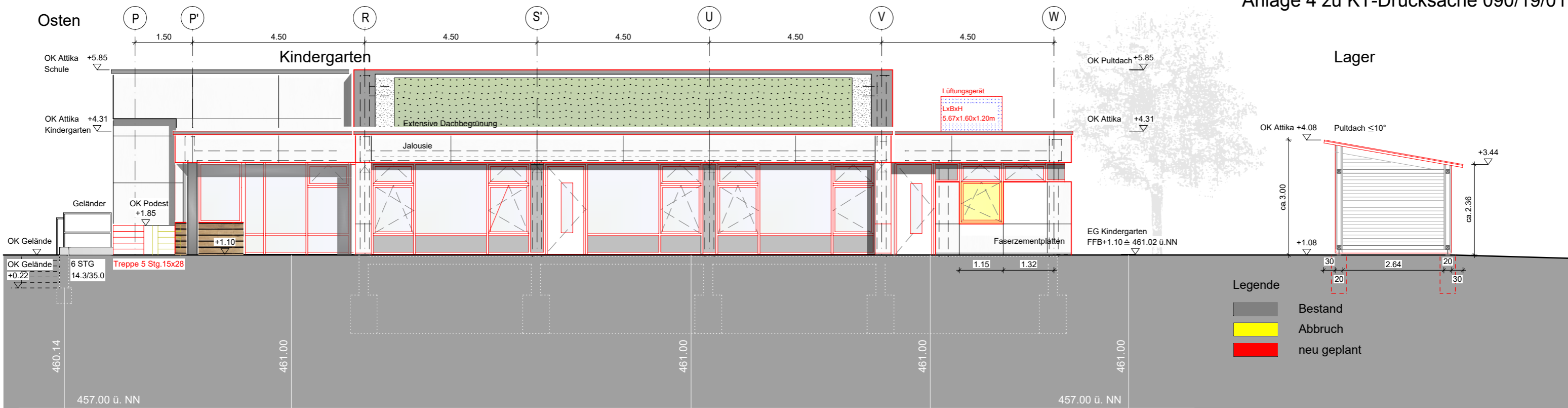
Projekt-Nr. R12086

Datum/Gez. 04.12.2019 HE/GLM/AE/NZ

Maßstab/Größe 1:100 / A3

Riehle+Assoziierte GmbH+Co.KG
Dominohaus, Am Echazufer 24, 72764 Reutlingen
www.riehle-architekten.de, T +49 7121 927-0

Riehle+Assoziierte Architekten und Generalplaner



Kindergarten
EG FFB +1.10 ± 461.02 ü.NN

Eingang Schule
FFB ±0.00 ± 459.92 ü.NN

KIK_ARC_AN_O+W_AG_4_008X_-F

Projekt_Planer_Planart_Ebene_Inhalt_Lph_Nummer_Index_Status

Projekt 3.BA Energ. Sanierung
Kindergarten / Kimbachschule
72074 Tübingen - Pfrondorf

Bauherr Landkreis Tübingen

Planer Riehle+Assoziierte

Leistungsphase Genehmigungsplanung

Planinhalt Ansichten Osten/Westen

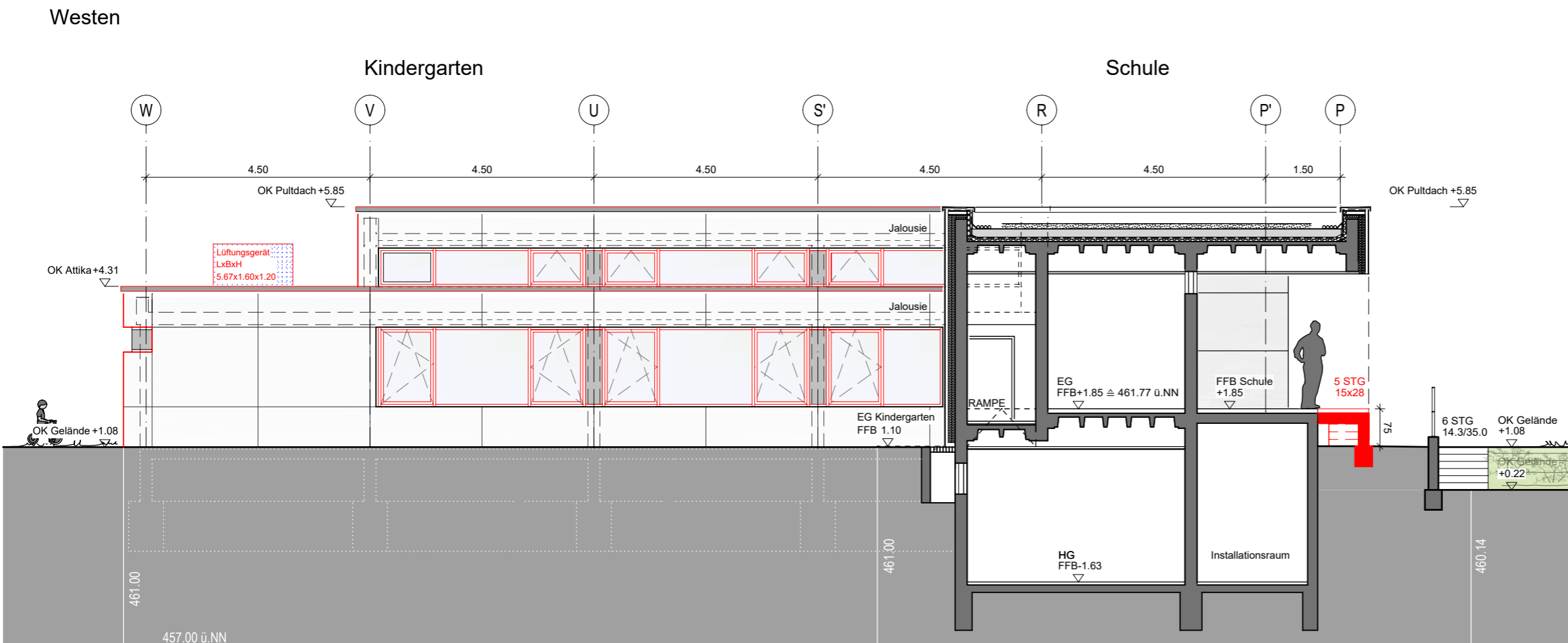
Projekt-Nr. R12086

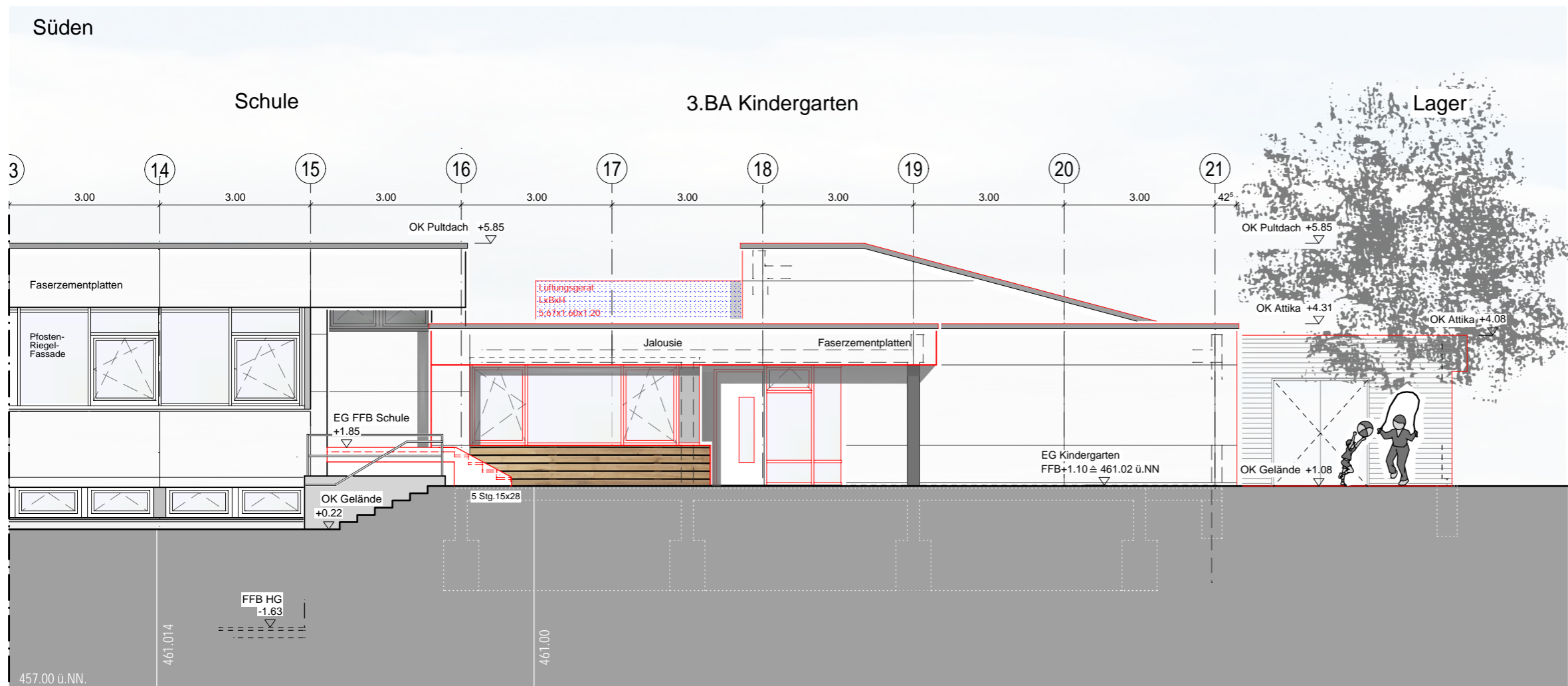
Datum/Gez. 04.12.2019 HE/GLM/AE/NZ

Maßstab/Größe 1:100 / A3

Riehle+Assoziierte GmbH+Co.KG
Dominohaus, Am Echazufer 24, 72764 Reutlingen
www.riehle-architekten.de, T +49 7121 927-0

Riehle+Assoziierte Architekten und Generalplaner





- Legende
- Bestand
 - Abbruch
 - neu geplant

Kindergarten
EG FFB +1.10 ± 461.02 ü.NN

Eingang Schule
FFB ±0.00 ± 459.92 ü.NN

KIK_ARC_AN_S+N_AG_4_007X_-_F

Projekt_Planer_Planart_Ebene_Inhalt_Lph_Nummer_Index_Status

Projekt 3.BA Energ. Sanierung
Kindergarten / Kimbachschule
72074 Tübingen - Pfrondorf

Bauherr Landkreis Tübingen

Planer Riehle+Assoziierte

Leistungsphase Genehmigungsplanung

Planinhalt Ansichten Süden/Norden

Projekt-Nr. R12086

Datum/Gez. 04.12.2019 HE/GLM/AE/NZ

Maßstab/Größe 1:100 / A3

Riehle+Assoziierte GmbH+Co.KG
Dominohaus, Am Echazufer 24, 72764 Reutlingen
www.riehle-architekten.de, T +49 7121 927-0

Riehle+Assoziierte Architekten und Generalplaner

