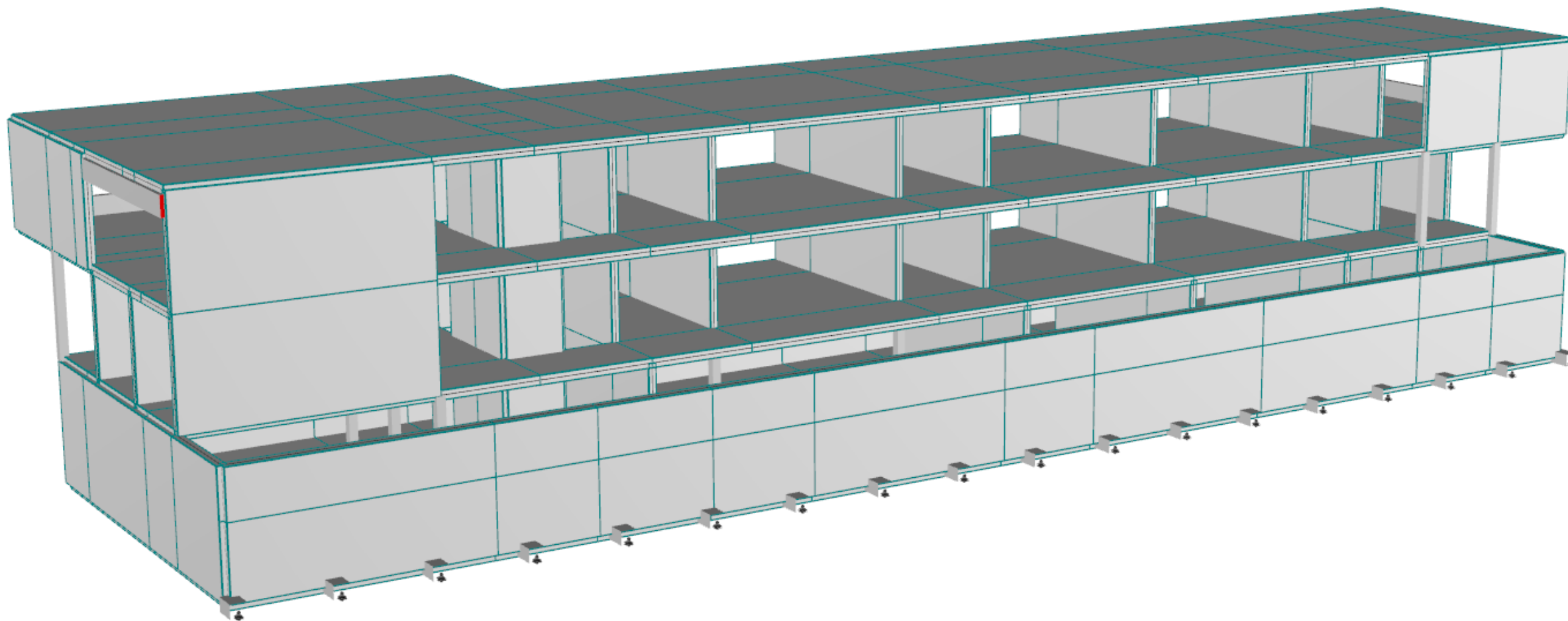
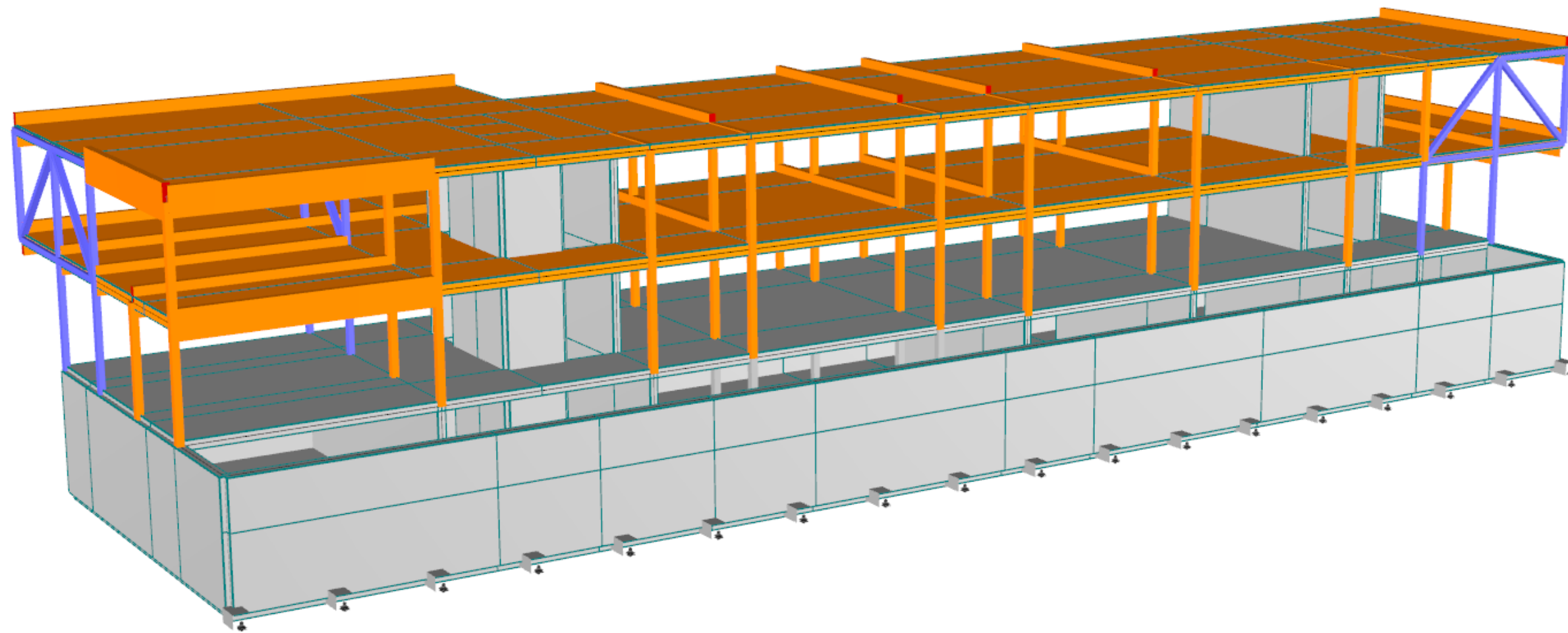


*Tragwerk Variante ‚massive Stahlbetontragstruktur‘*



*Tragwerk Variante ,Untergeschoss aus Stahlbeton + aufgehende Geschosse als Holzkonstruktion'*



*Tragwerk Variante ,Untergeschoss aus Stahlbeton + aufgehende Geschosse als Holz-Beton-Hybridkonstruktion'*

