

Chancengleichheitsplan 2020

Bestandsaufnahme und Analyse der Beschäftigungsstruktur des Landratsamtes Tübingen zum 30.06.2020

Inhaltsübersicht

- 4.1.1 Gesamtübersicht
- 4.1.2 Altersstruktur
- 4.1.3 Teil-/Vollzeit
 - 4.1.3.1 Gründe für Teilzeitbeschäftigung
 - 4.1.3.2 Altersteilzeiten
- 4.1.4 Beamtinnen und Beamte
- 4.1.5 Beschäftigte, einschließlich S-Tarif des Sozial- und Erziehungsdienstes
- 4.1.6 Beamtinnen und Beamte, TVöD-Beschäftigte, einschließlich S-Tarif des Sozial- und Erziehungsdienstes
- 4.1.7 Beamtinnen und Beamte, TVöD-Beschäftigte, einschließlich S-Tarif des Sozial- und Erziehungsdienstes ab A8/EG8/EG9a/S11 bis A12/B7/EG12/S18
- 4.1.8 Voll-/Teilzeitbeschäftigung nach Besoldungs- und Entgeltgruppen
- 4.1.9 Laufbahnen
- 4.1.10 Führungskräfte
- 4.1.11 Beurlaubungen
 - 4.1.11.1 Beurlaubungen von nach Besoldungs- und Entgeltgruppen
- 4.1.12 Auszubildende

4.1.1 Gesamtübersicht

Stichtag 30.06.2016

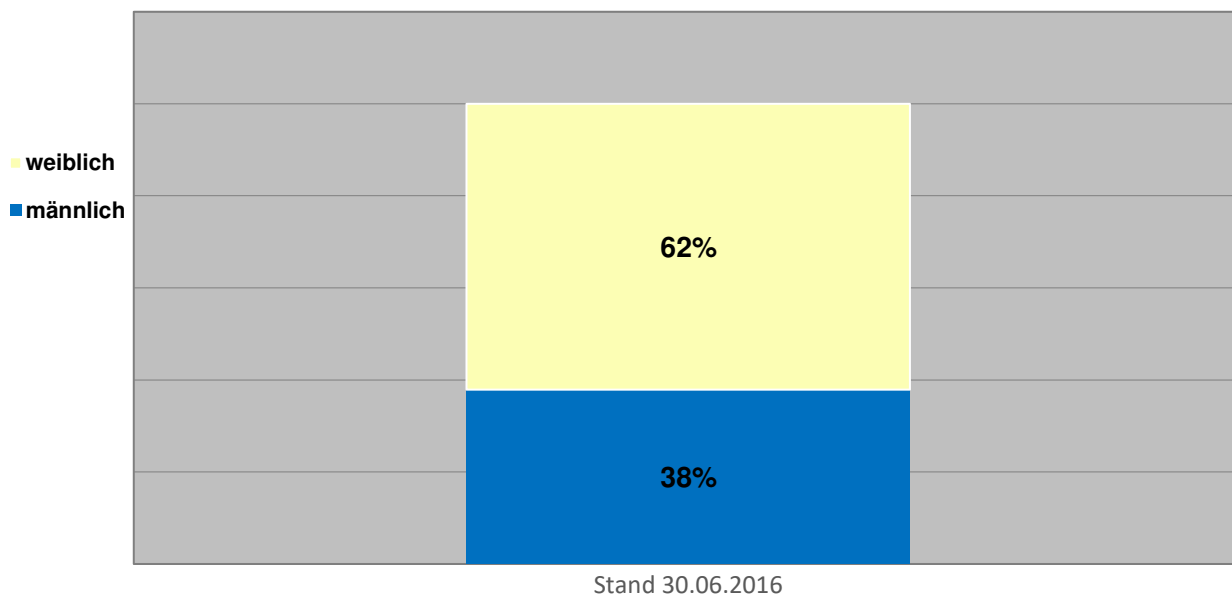
Geschlecht	Gesamtzahl	
weiblich	62,12%	446
männlich	37,88%	272
Gesamtzahl	100,00%	718

Stichtag 30.06.2020

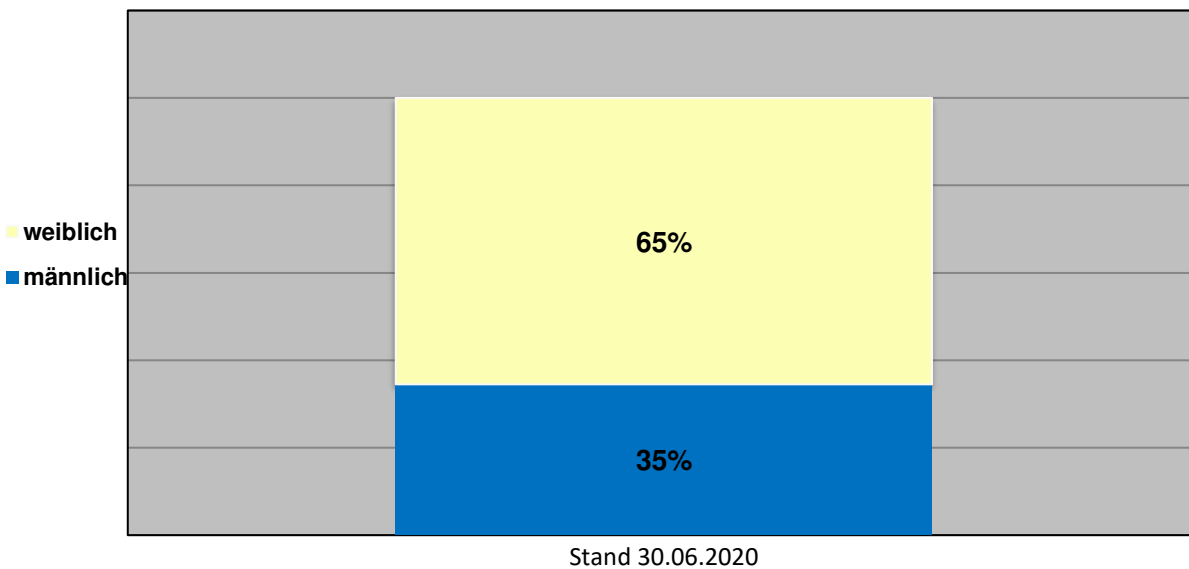
Geschlecht	Gesamtzahl	
weiblich	65,48%	516
männlich	34,52%	272
Gesamtzahl	100,00%	788

Es sind insgesamt **788 Personen** (65% weiblich, 35% männlich) im Landratsamt Tübingen beschäftigt (ohne Beurlaubte bzw. sich in Elternzeit befindliche Mitarbeiterinnen und Mitarbeiter und ohne Landesbedienstete).

718 Mitarbeiterinnen und Mitarbeiter



788 Mitarbeiterinnen und Mitarbeiter

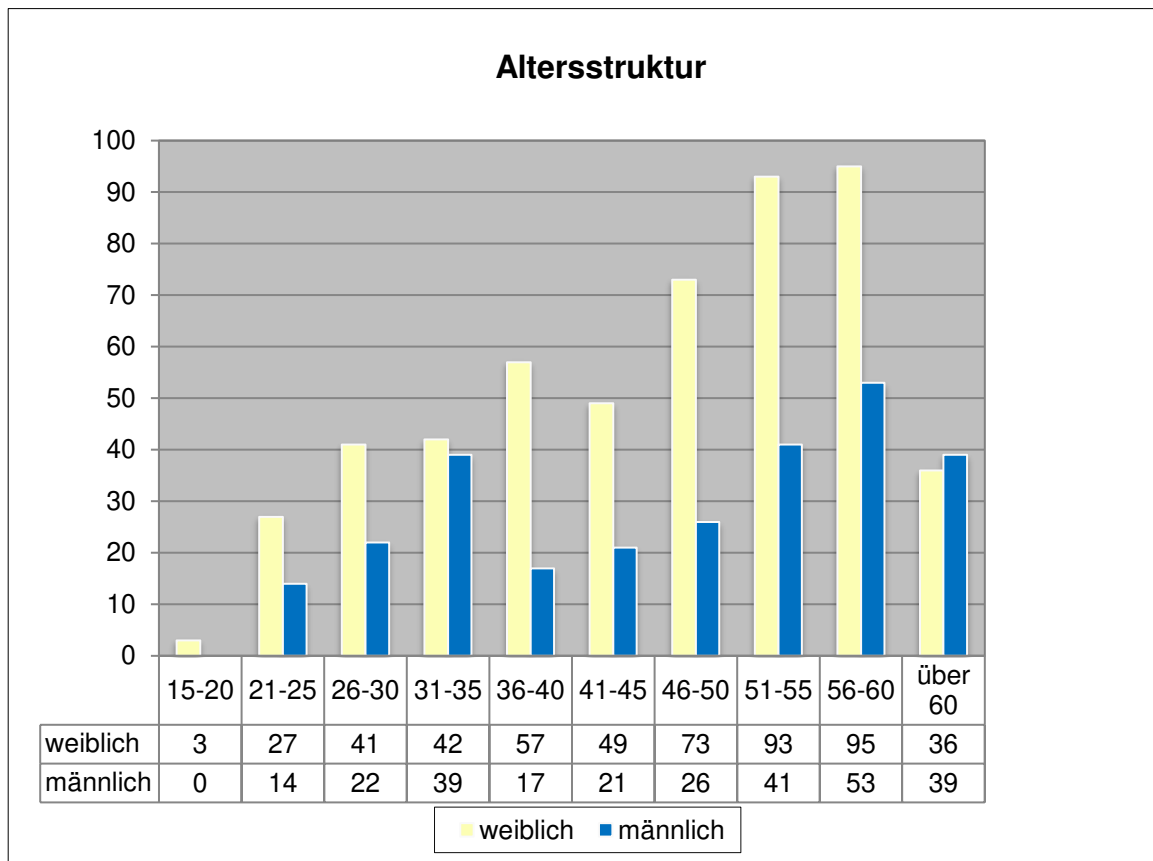


4.1.2 Altersstruktur

(Stichtag 30.06.2020)

Altersgruppe	weiblich		männlich		Gesamtzahl
	Anzahl	Anteil	Anzahl	Anteil	
15-20	3	100,00%	0	0,00%	3
21-25	27	65,85%	14	34,15%	41
26-30	41	65,08%	22	34,92%	63
31-35	42	51,85%	39	48,15%	81
36-40	57	77,03%	17	22,97%	74
41-45	49	70,00%	21	30,00%	70
46-50	73	73,74%	26	26,26%	99
51-55	93	69,40%	41	30,60%	134
56-60	95	64,19%	53	35,81%	148
über 60	36	48,00%	39	52,00%	75
Gesamtzahl	516		272		788

Das Durchschnittsalter aller Mitarbeiterinnen und Mitarbeiter liegt bei **46,27 Jahren** (46,88 Jahre bei den Männern und 45,95 Jahre bei den Frauen).



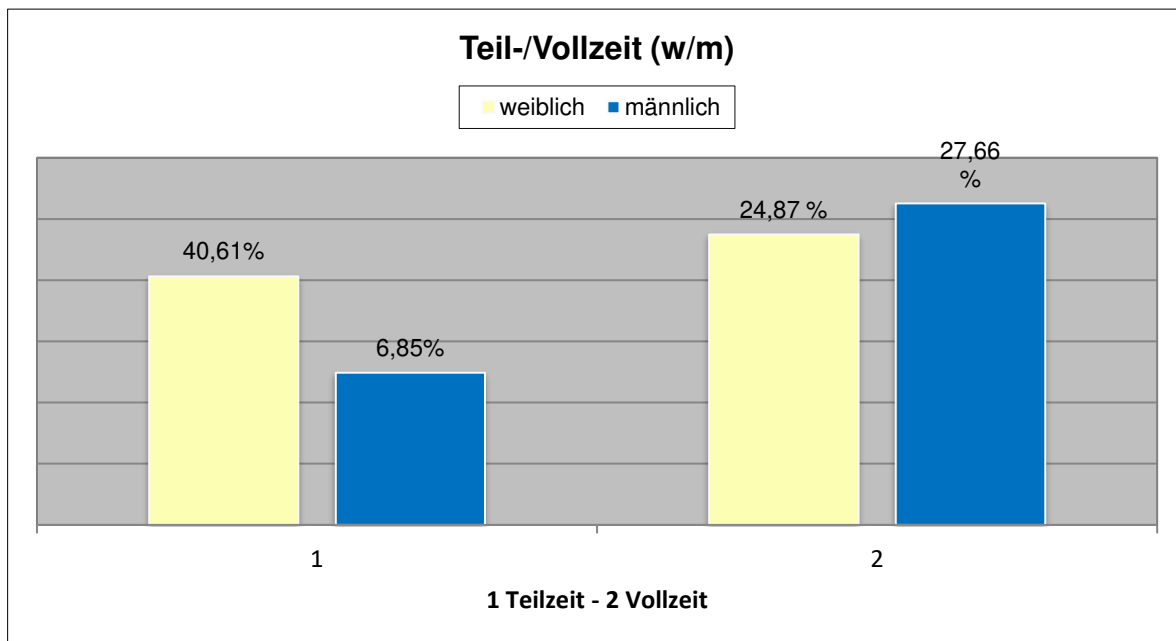
4.1.3 Teil-/Vollzeit

(Stichtag 30.06.2020)

Teil-/Vollzeit	weiblich		männlich		Gesamtzahl	
Teilzeit	320	40,61%	54	6,85%	374	47,46%
Vollzeit	196	24,87%	218	27,66%	414	52,54%
Gesamtzahl	516	65,48%	272	34,52%	788	100,00%

	weiblich		männlich		Gesamtzahl	
Teilzeit	320	85,56%	54	14,44%	374	100,00%

Von den insgesamt 788 Mitarbeiterinnen und Mitarbeitern befinden sich 374 Mitarbeiterinnen und Mitarbeiter (47,46%) in Teilzeit und 414 Mitarbeiterinnen und Mitarbeiter (52,54%) in Vollzeit. Von den 374 Mitarbeiterinnen und Mitarbeitern, welche sich in Teilzeit befinden, sind 85,6% weiblich und 14,44% männlich.

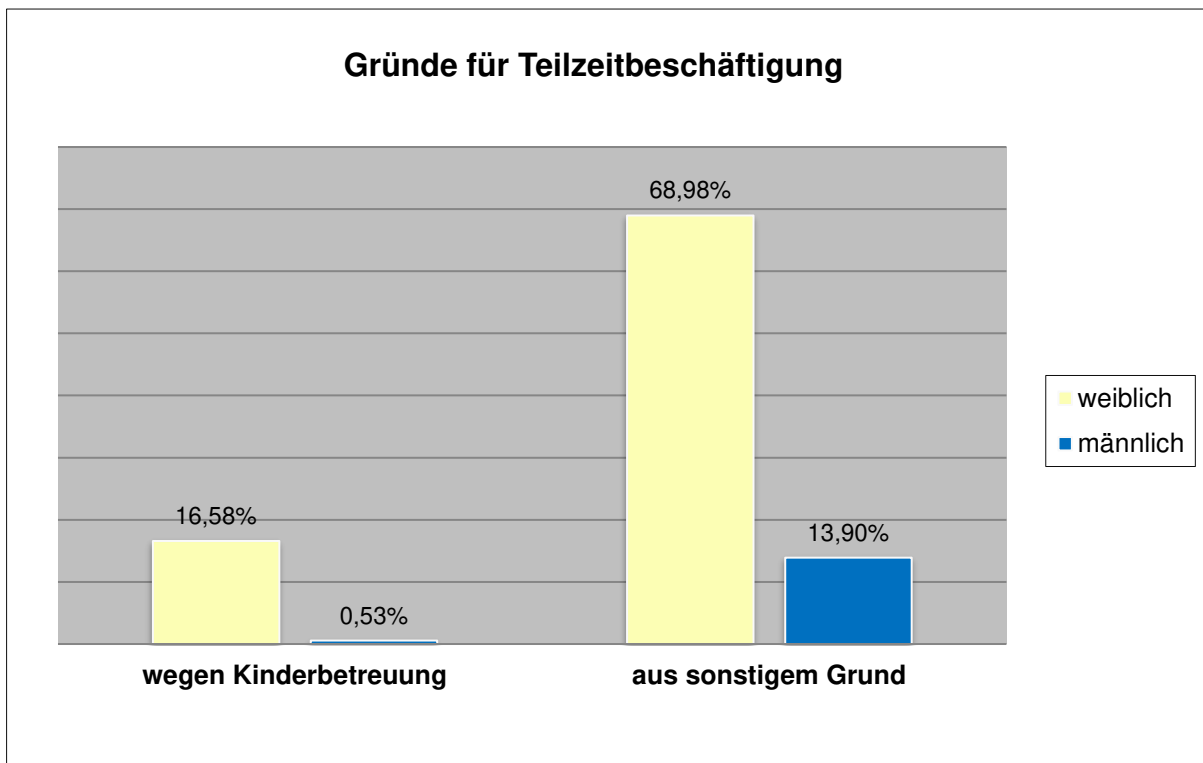


4.1.3.1 Gründe Teilzeitbeschäftigung

(Stichtag 30.06.2020)

Teilzeitgrund	weiblich		männlich		Gesamtzahl	
wegen Kinderbetreuung	62	16,58%	2	0,53%	64	17,11%
aus sonstigem Grund	258	68,98%	52	13,90%	310	82,89%
Gesamtzahl	320	85,56%	54	14,44%	374	100,00%

Insgesamt befinden sich 374 Personen in Teilzeit. 64 Personen befinden sich wegen Kinderbetreuung in Teilzeit (62 Frauen und 2 Männer). Die restlichen 310 Personen aus sonstigen Gründen (258 Frauen und 52 Männer).

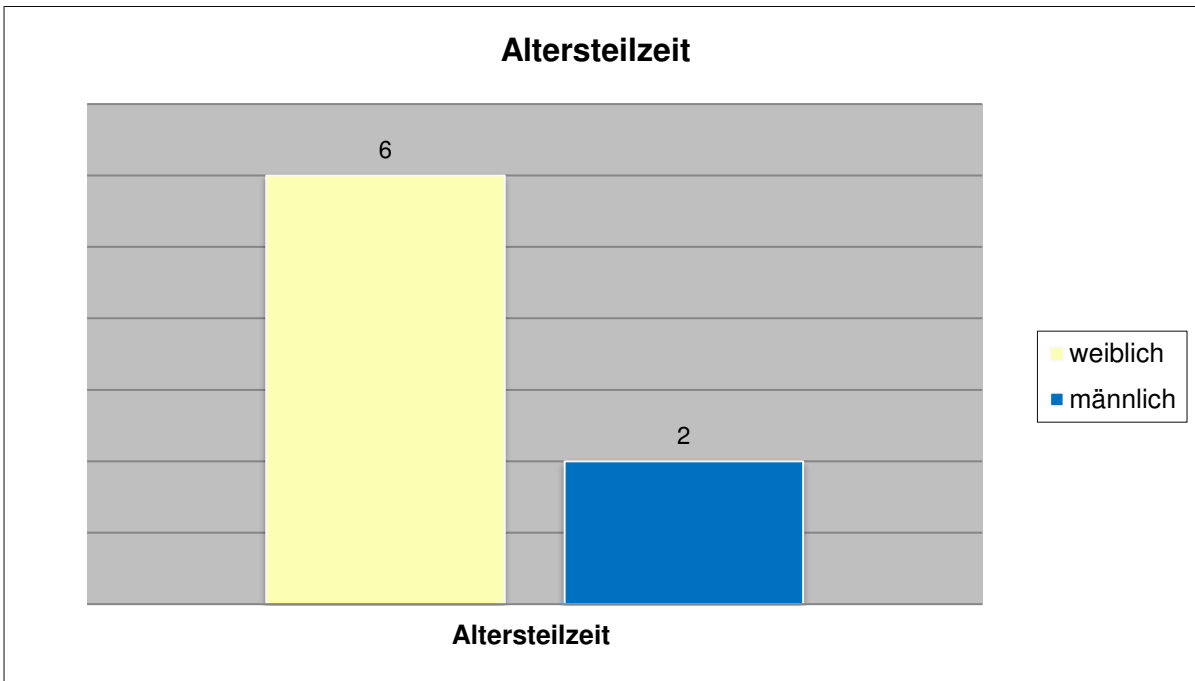


4.1.3.2. Altersteilzeit

(Stichtag 30.06.2020)

	weiblich		männlich		Gesamtzahl	
Altersteilzeit	6	75,00%	2	25,00%	8	100,00%

Insgesamt befinden sich 8 Personen in Altersteilzeit (6 Frauen und 2 Männer).

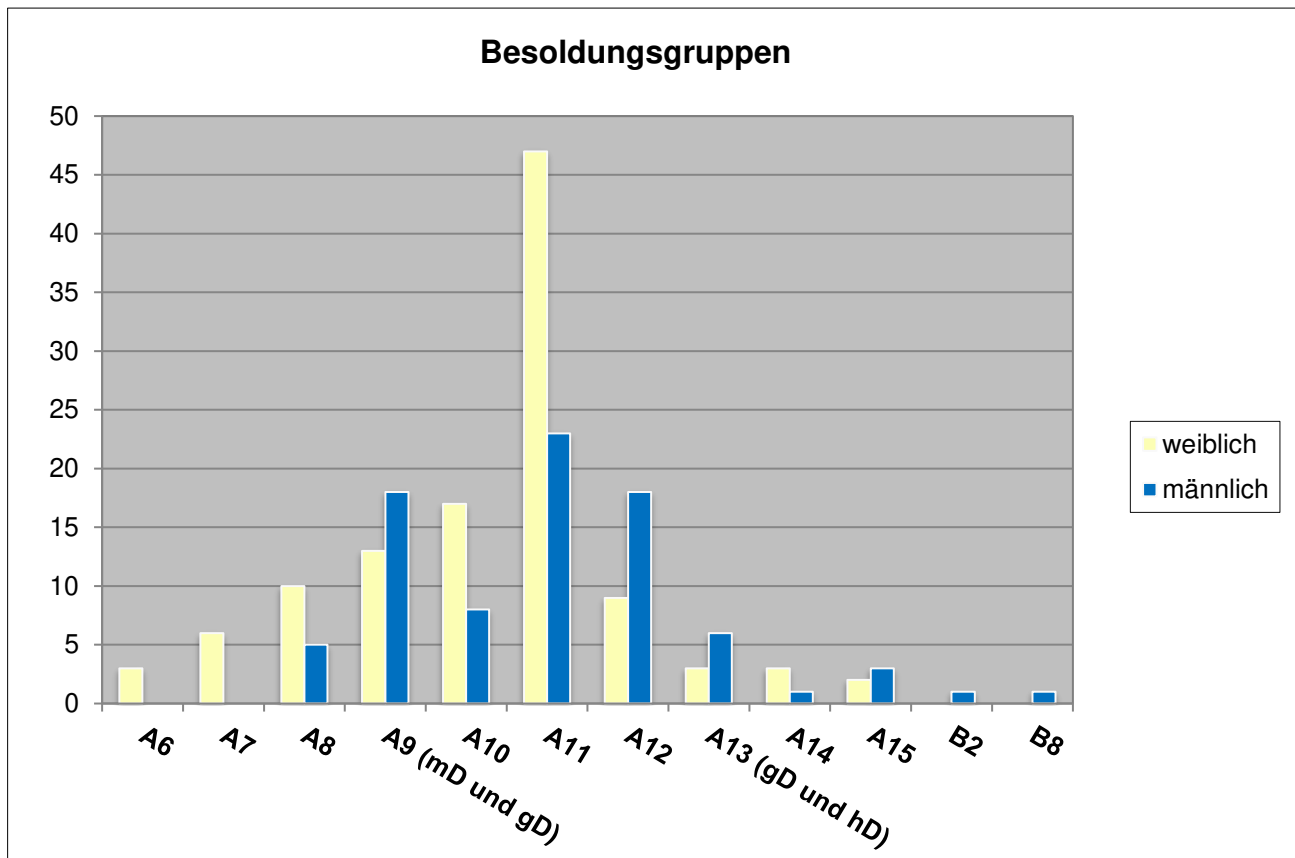


4.1.4 Beamtinnen und Beamte

(Stichtag 30.06.2020)

Besoldungs- gruppe	weiblich		männlich		Gesamtzahl
A6	3	100,00%	0	0,00%	3
A7	6	100,00%	0	0,00%	6
A8	10	66,67%	5	33,33%	15
A9 (mD und gD)	13	41,94%	18	58,06%	31
A10	17	68,00%	8	32,00%	25
A11	47	67,14%	23	32,86%	70
A12	9	33,33%	18	66,67%	27
A13 (gD und hD)	3	33,33%	6	66,67%	9
A14	3	75,00%	1	25,00%	4
A15	2	40,00%	3	60,00%	5
B2	0	0,00%	1	100,00%	1
B8	0	0,00%	1	100,00%	1
Gesamtzahl	113	57,36%	84	42,64%	197

Von insgesamt 788 Mitarbeiterinnen und Mitarbeitern sind 197 Beamtinnen und Beamte; hiervon sind 57% weiblich und 43% männlich.



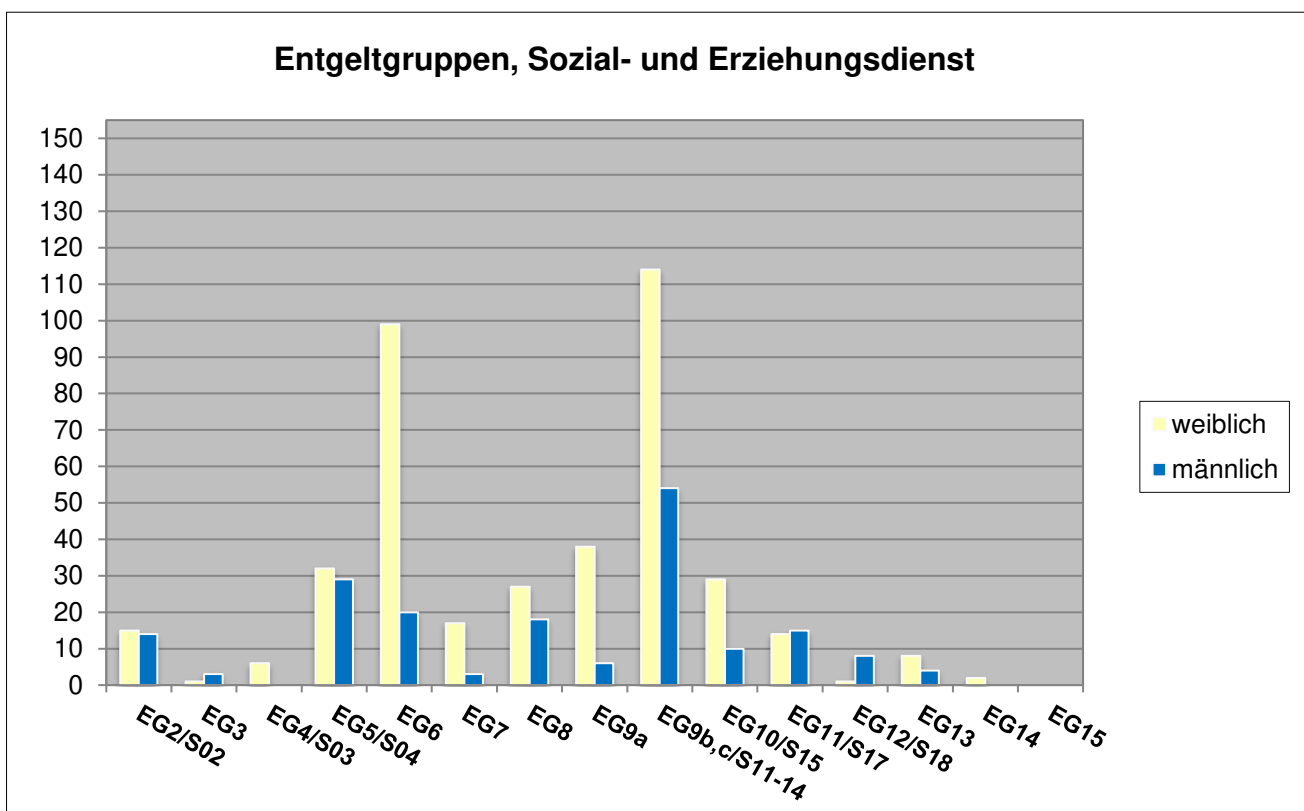
4.1.5 Beschäftigte

einschließlich S-Tarif des Sozial- und Erziehungsdienstes

(Stichtag 30.06.2020)

Entgeltgruppe, Sozial- und Erziehungsdienst	weiblich		männlich		Gesamtzahl
	Anzahl	Anteil	Anzahl	Anteil	
EG2/S02	15	51,72%	14	48,28%	29
EG3	1	25,00%	3	75,00%	4
EG4/S03	6	100,00%	0	0,00%	6
EG5/S04	32	52,46%	29	47,54%	61
EG6	99	83,19%	20	16,81%	119
EG7	17	85,00%	3	15,00%	20
EG8	27	60,00%	18	40,00%	45
EG9a	38	86,36%	6	13,64%	44
EG9b,c/S11-14	114	67,86%	54	32,14%	168
EG10/S15	29	74,36%	10	25,64%	39
EG11/S17	14	48,28%	15	51,72%	29
EG12/S18	1	11,11%	8	88,89%	9
EG13	8	66,67%	4	33,33%	12
EG14	2	50,00%	2	50,00%	4
EG15	0	0,00%	1	100,00%	1
Gesamtzahl	403	68,31%	187	31,69%	590

Von insgesamt 788 Mitarbeiterinnen und Mitarbeitern sind 590 Beschäftigte nach TVöD (einschließlich Sozial- und Erziehungstarifvertrag); hiervon sind 68% weiblich und 32% männlich.



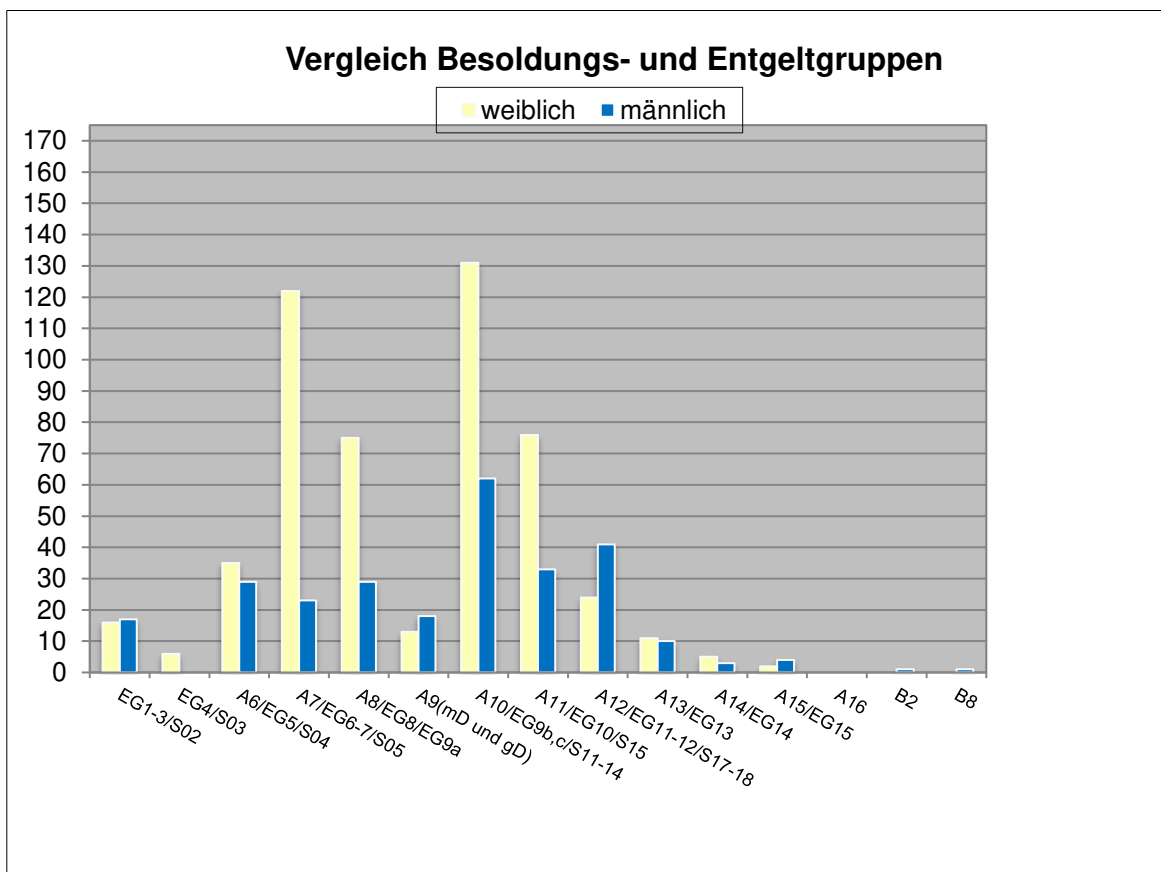
4.1.6 Beamtinnen und Beamte, TVÖD-Beschäftigte, einschließlich S-Tarif des Sozial- und Erziehungsdienstes

(Zusammenfassung 4.1.4 und 4.1.5)

(Stichtag 30.06.2020)

Vergleich Besoldungs- und Entgeltgruppen	weiblich		männlich		Gesamtzahl
	Anzahl	Anteil (%)	Anzahl	Anteil (%)	
EG1-3/S02	16	48,48%	17	51,52%	33
EG4/S03	6	100,00%	0	0,00%	6
A6/EG5/S04	35	54,69%	29	45,31%	64
A7/EG6-7/S05	122	84,14%	23	15,86%	145
A8/EG8/EG9a	75	72,12%	29	27,88%	104
A9(mD und gD)	13	41,94%	18	58,06%	31
A10/EG9b,c/S11-14	131	67,88%	62	32,12%	193
A11/EG10/S15	76	69,72%	33	30,28%	109
A12/EG11-12/S17-18	24	36,92%	41	63,08%	65
A13/EG13	11	52,38%	10	47,62%	21
A14/EG14	5	62,50%	3	37,50%	8
A15/EG15	2	33,33%	4	66,67%	6
A16	0	0,00%	0	0,00%	0
B2	0	0,00%	1	100,00%	1
B8	0	0,00%	1	100,00%	1
Gesamtzahl	516	65,57%	271	34,43%	787

Die vergleichbaren Besoldungs- und Entgeltgruppen im Überblick.

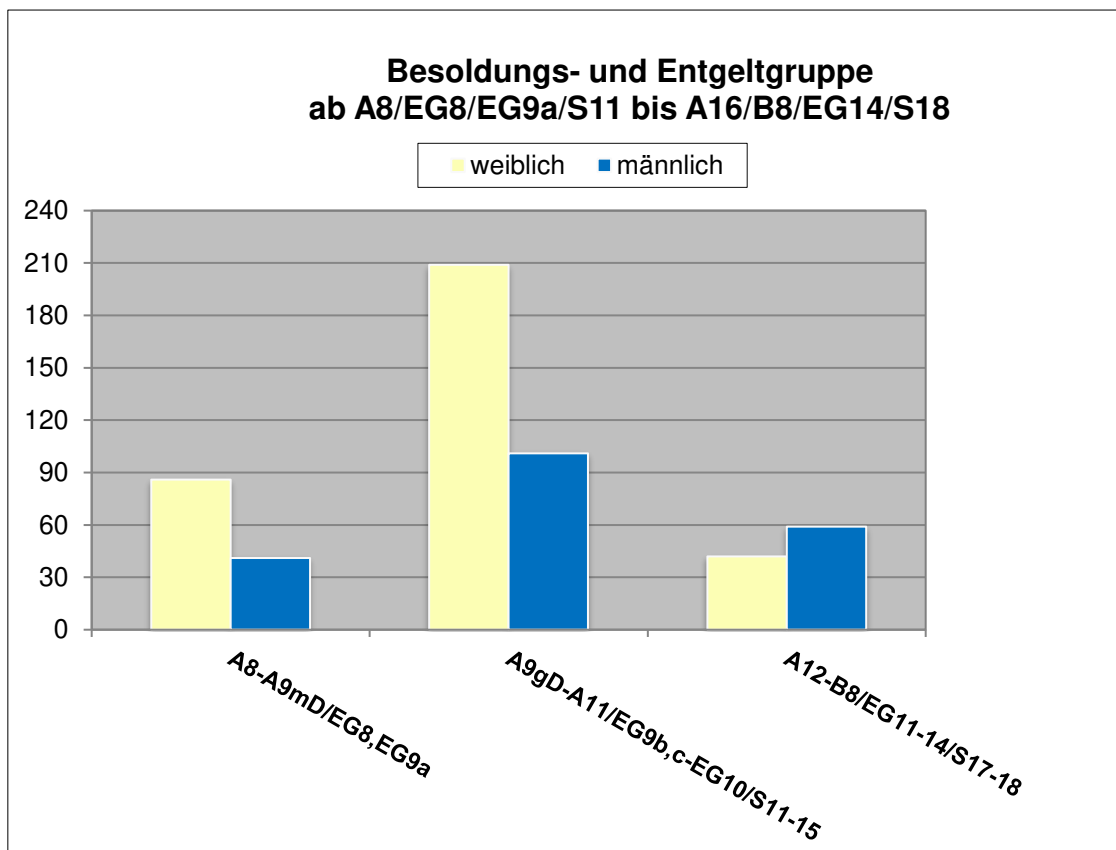


**4.1.7 Beamtinnen und Beamte,
TVöD-Beschäftigte, einschließlich S-Tarif des Sozial- und
Erziehungsdienstes
ab A8/EG8/EG9a/S11 bis A16/B8/EG14/S18**

(Stichtag 30.06.2020)

Besoldungs- und Entgeltgruppen	weiblich		männlich		Gesamtzahl
A8-A9mD/EG8,EG9a	86	67,72%	41	32,28%	127
A9gD-A11/EG9b,c-EG10/S11-15	209	67,42%	101	32,58%	310
A12-B8/EG11-14/S17-18	42	41,58%	59	58,42%	101
Gesamtzahl	337		201		538

Ein Überblick über die Spitzengruppe des mittleren Dienstes und der entsprechenden TVöD-Beschäftigung (A8-A9 mittlerer Dienst/EG8/EG9a), den gehobenen Dienst und der entsprechenden TVöD-Beschäftigung (A9 gehobener Dienst- A11/EG9b,c-10/S11-15) und die oberen Besoldungs- und Entgeltgruppen (A12-B7/EG11-14/S17-18).



4.1.8 Voll-/Teilzeitbeschäftigung nach Besoldungs- und Entgeltgruppen

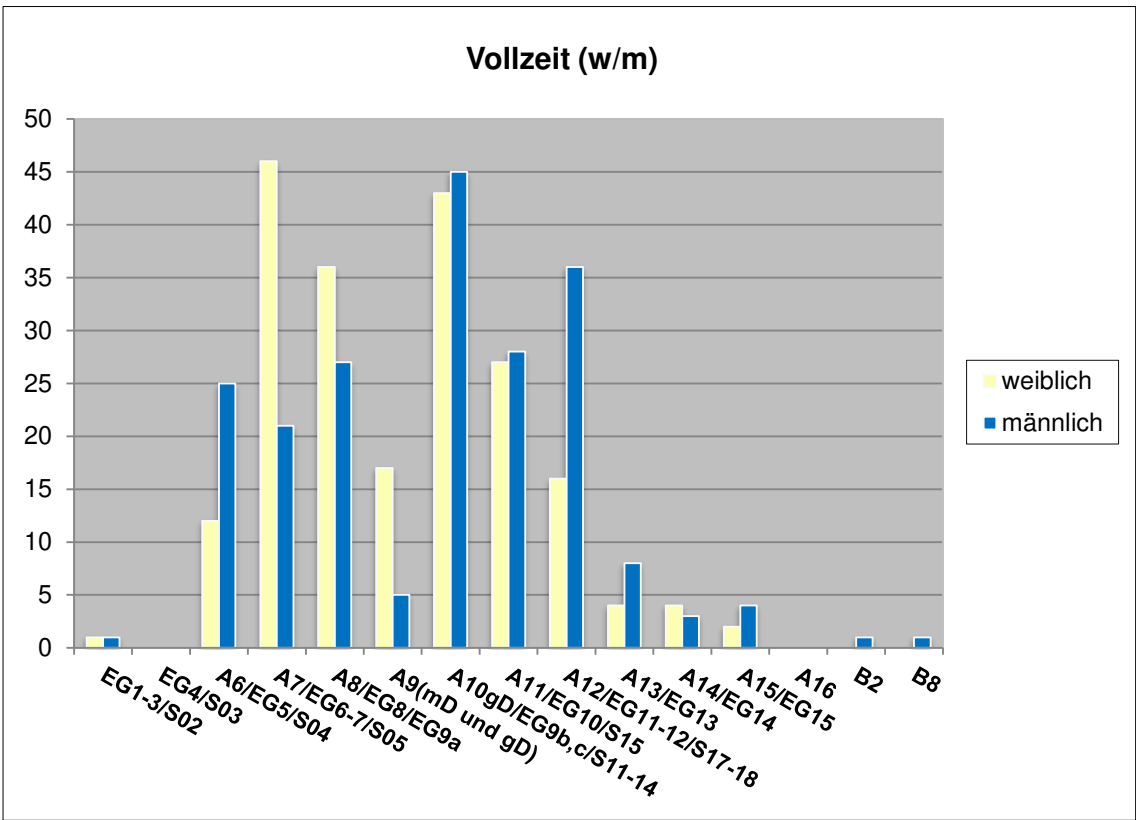
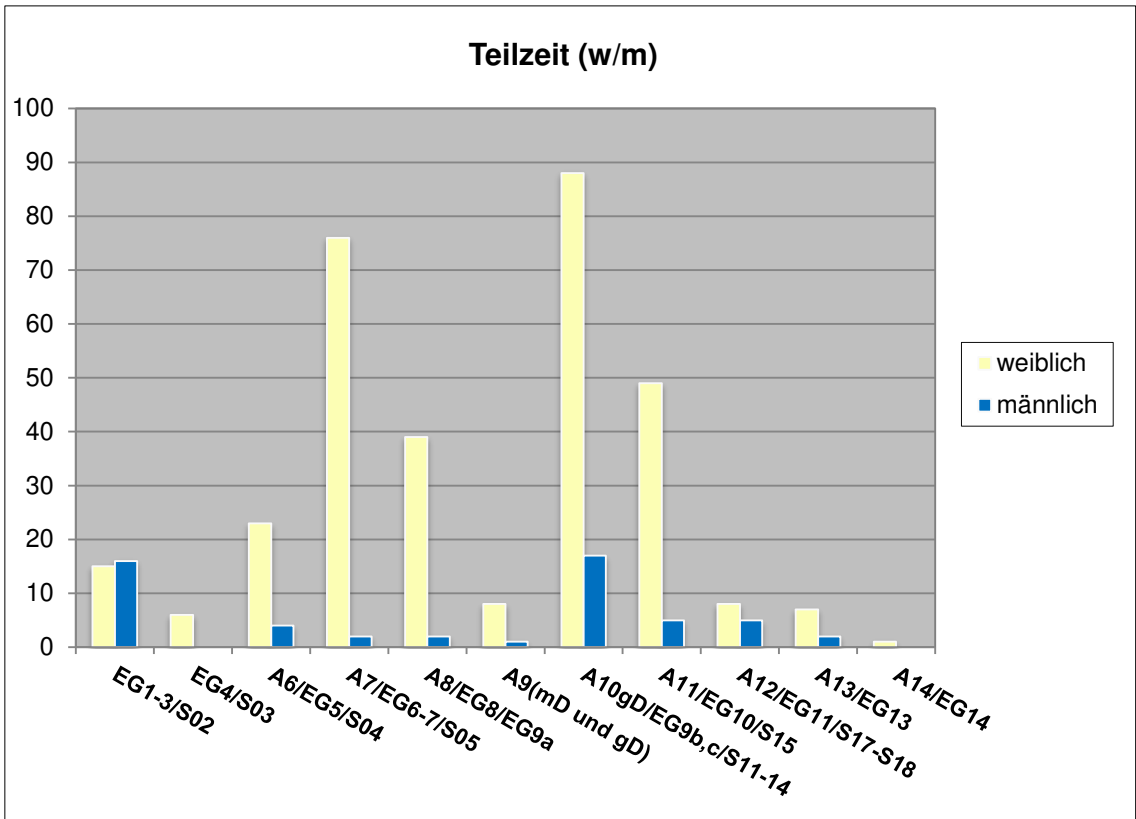
(Zusammenfassung von 4.1.3 und 4.1.6)

(Stichtag 30.06.2020)

Im Folgenden wird die Verteilung der Teil- und Vollzeitbeschäftigten innerhalb der Besoldungs- und Entgeltgruppen aufgezeigt.

Vergleich Besoldungs- und Entgeltgruppen	Teilzeit				Gesamtzahl Teilzeit
	weiblich		männlich		
EG1-3/S02	15	48,39%	16	51,61%	31
EG4/S03	6	100,00%	0	0,00%	6
A6/EG5/S04	23	85,19%	4	14,81%	27
A7/EG6-7/S05	76	97,44%	2	2,56%	78
A8/EG8/EG9a	39	95,12%	2	4,88%	41
A9(mD und gD)	8	88,89%	1	11,11%	9
A10gD/EG9b,c/S11-14	88	83,81%	17	16,19%	105
A11/EG10/S15	49	90,74%	5	9,26%	54
A12/EG11/S17-S18	8	61,54%	5	38,46%	13
A13/EG13	7	77,78%	2	22,22%	9
A14/EG14	1	100,00%	0	0,00%	1
A15/EG15	0	0,00%	0	0,00%	0
A16	0	0,00%	0	0,00%	0
B2	0	0,00%	0	0,00%	0
B8	0	0,00%	0	0,00%	0
Gesamtzahl	320	85,56%	54	14,44%	374

Vergleich Besoldungs- und Entgeltgruppen	Vollzeit				Gesamtzahl Vollzeit
	weiblich		männlich		
EG1-3/S02	1	50,00%	1	50,00%	2
EG4/S03	0	0,00%	0	0,00%	0
A6/EG5/S04	12	32,43%	25	67,57%	37
A7/EG6-7/S05	46	68,66%	21	31,34%	67
A8/EG8/EG9a	36	57,14%	27	42,86%	63
A9(mD und gD)	17	77,27%	5	22,73%	22
A10gD/EG9b,c/S11-14	43	48,86%	45	51,14%	88
A11/EG10/S15	27	49,09%	28	50,91%	55
A12/EG11-12/S17-18	16	30,77%	36	69,23%	52
A13/EG13	4	33,33%	8	66,67%	12
A14/EG14	4	57,14%	3	42,86%	7
A15/EG15	2	33,33%	4	66,67%	6
A16	0	0,00%	0	0,00%	0
B2	0	0,00%	1	100,00%	1
B8	0	0,00%	1	100,00%	1
Gesamtzahl	208	50,36%	205	49,64%	413

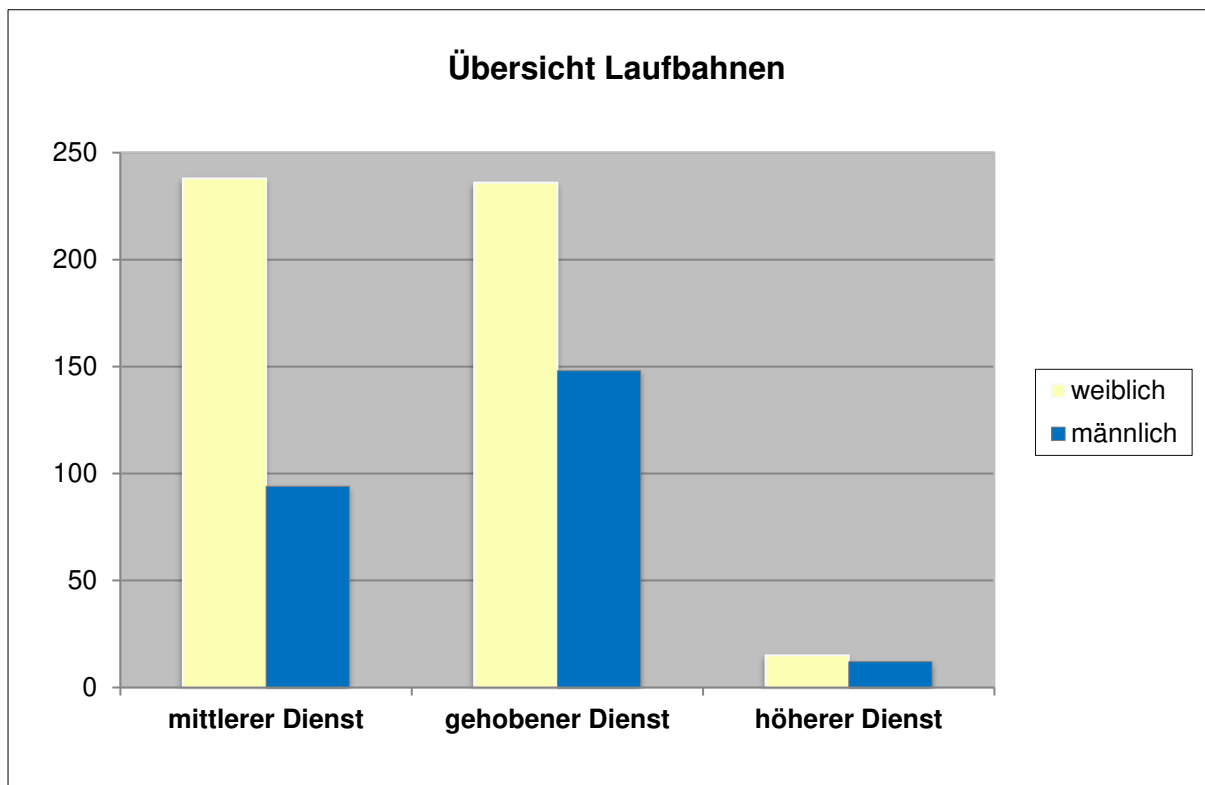


4.1.9 Laufbahnen

(Stichtag 30.06.2020)

Laufbahnen	weiblich		männlich		Gesamtzahl
mittlerer Dienst	238	71,90%	94	28,40%	331
gehobener Dienst	236	61,46%	148	38,54%	384
höherer Dienst	15	55,56%	12	44,44%	27
Gesamtzahl	489	65,90%	254	34,23%	742

Im mittleren Dienst überwiegt der Anteil der Frauen mit 72% dem der Männer (28%).



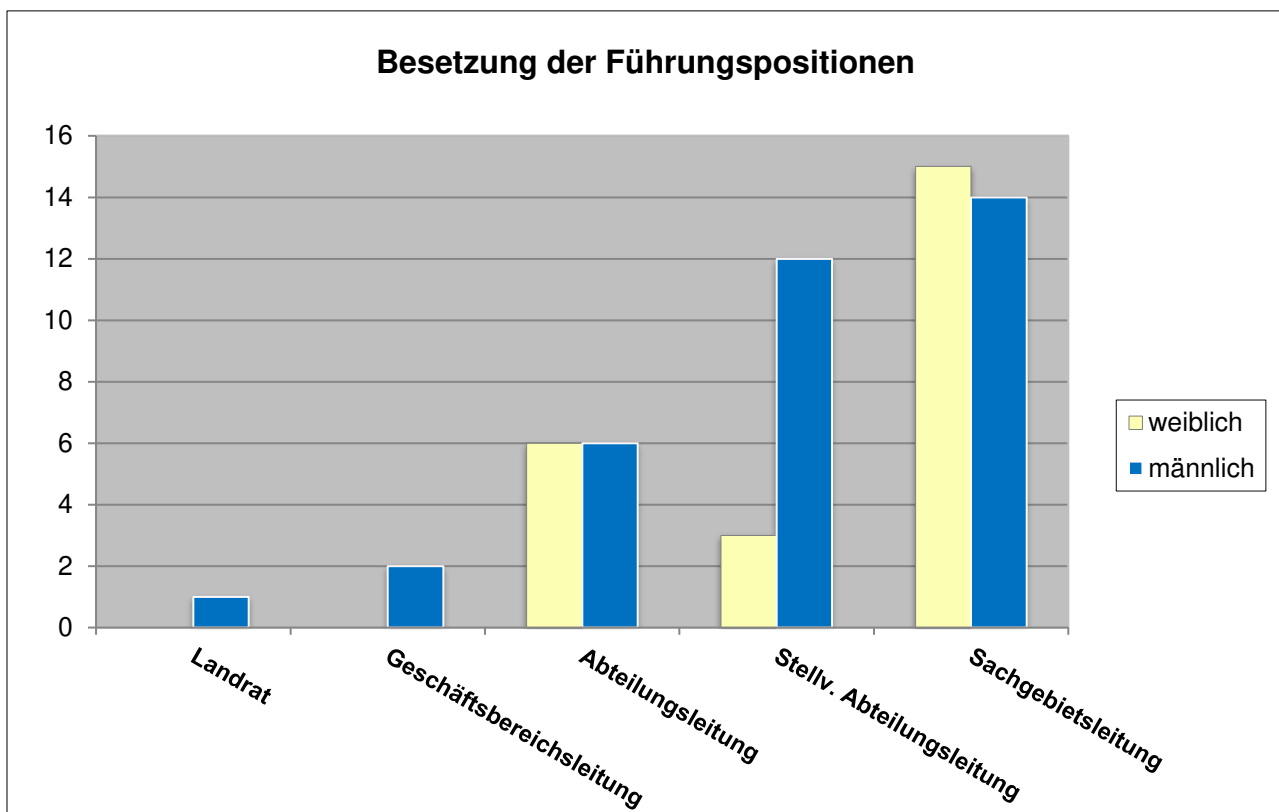
4.1.10 Führungskräfte

(Stichtag 30.06.2020)

Führungsposition	weiblich		männlich		Gesamtzahl
Landrat	0	0,00%	1	100,00%	1
Geschäftsbereichsleitung	0	0,00%	2	100,00%	2
Abteilungsleitung	6	50,00%	6	50,00%	12
Stellv. Abteilungsleitung	3	20,00%	12	80,00%	15
Sachgebietsleitung	15	51,72%	14	48,28%	29
Gesamtzahl	24	40,68%	35	59,32%	59

(soweit nicht Stv.AL oder AL)

Die Führungspositionen sind zu 41% mit Frauen und zu 59% mit Männern besetzt.

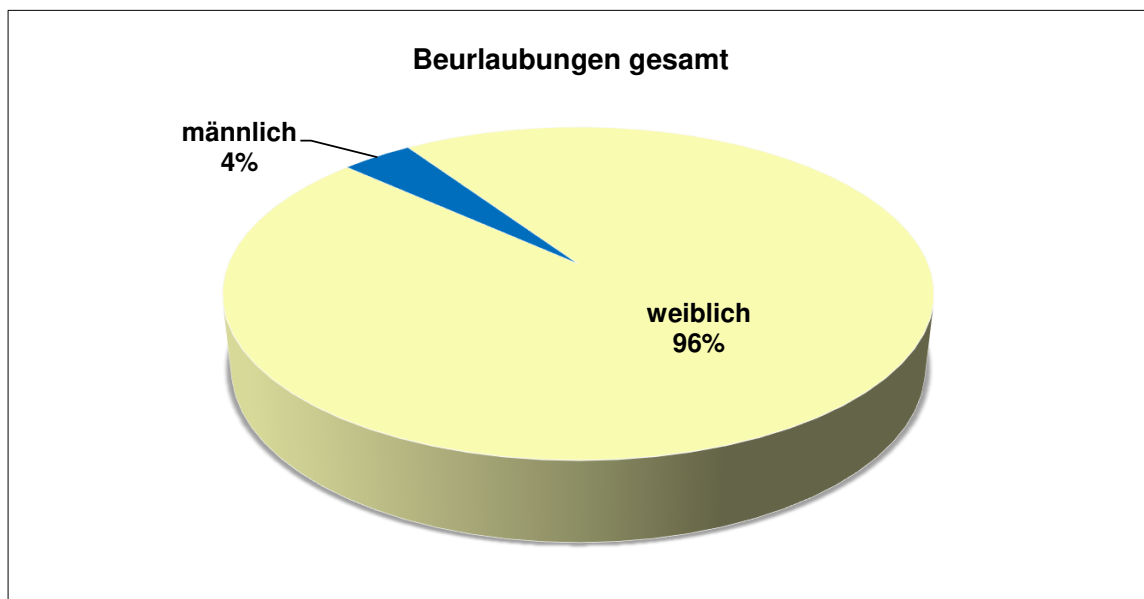
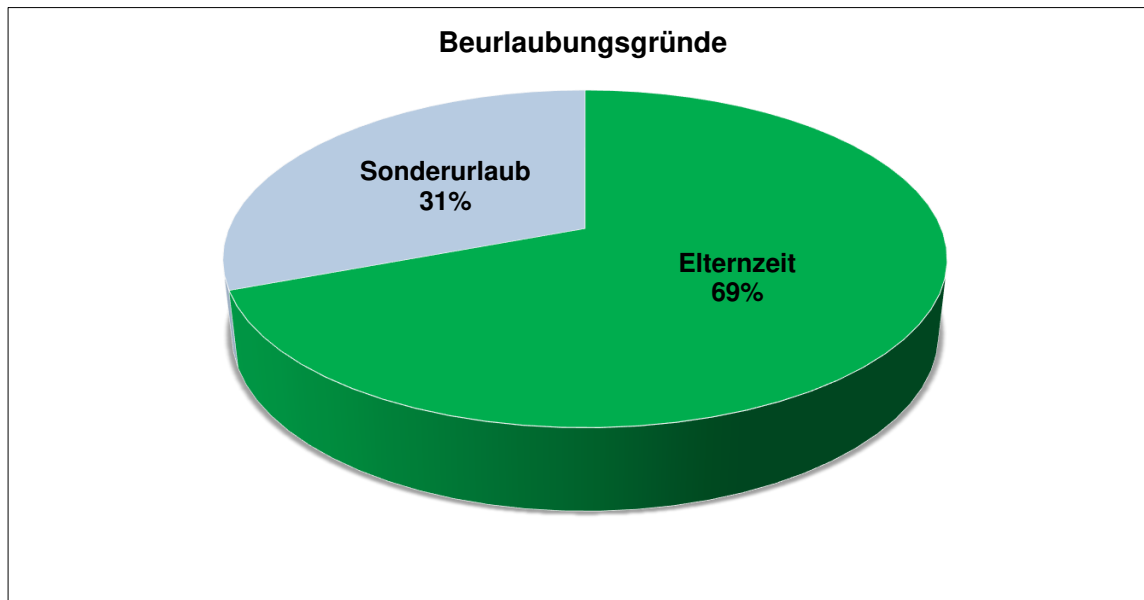


4.1.11 Beurlaubungen

(Stichtag 30.06.2020)

Abwesenheitsart	weiblich		männlich		Gesamtzahl	
Elternzeit	17	94,44%	1	5,56%	18	69,23%
Sonderurlaub	8	100,00%	0	0,00%	8	30,77%
Gesamtzahl	25	96,15%	1	3,85%	26	100,00%

Es sind insgesamt 26 Personen beurlaubt oder in Elternzeit. 8 Personen beantragten Sonderurlaub, die restlichen 18 befinden sich in Elternzeit, darunter ein Mann.



4.1.11.1 Beurlaubungen von Beschäftigten nach Besoldungs- und Entgeltgruppen

(Stichtag 30.06.2020)

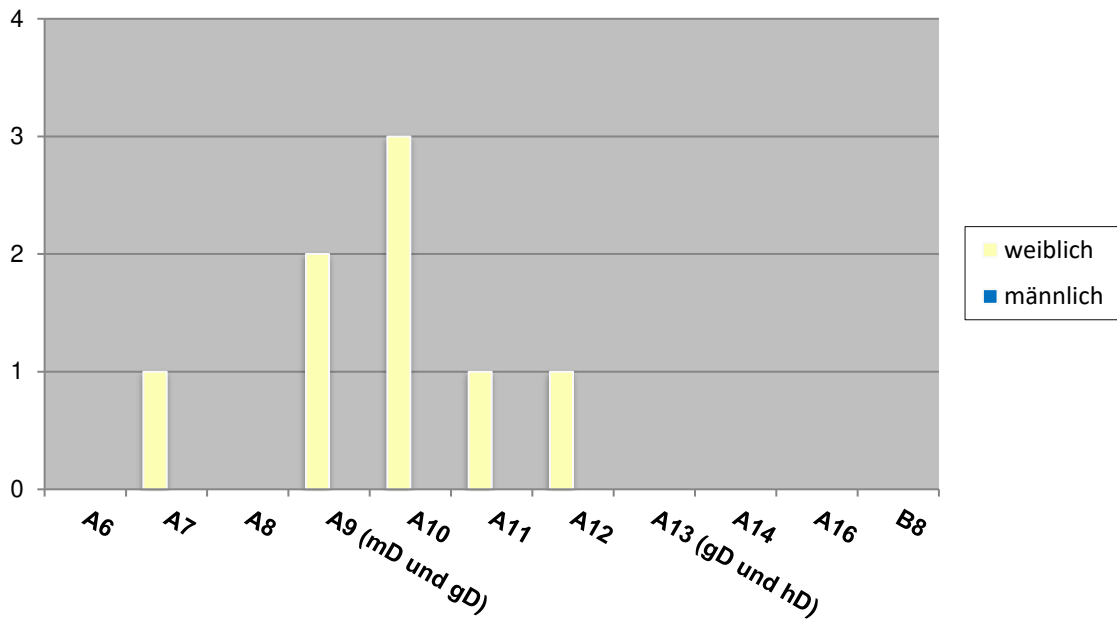
Anzahl der Beurlaubungen von Beamtinnen und Beamten

Besoldungs- gruppe	weiblich		männlich		Gesamtzahl
	Anzahl	Anteil	Anzahl	Anteil	
A6	0	0,00%	0	0,00%	0
A7	1	100,00%	0	0,00%	1
A8	0	0,00%	0	0,00%	0
A9 (mD und gD)	2	100,00%	0	0,00%	2
A10	3	100,00%	0	0,00%	3
A11	1	100,00%	0	0,00%	1
A12	1	100,00%	0	0,00%	1
A13 (gD und hD)	0	0,00%	0	0,00%	0
A14	0	0,00%	0	0,00%	0
A16	0	0,00%	0	0,00%	0
B8	0	0,00%	0	0,00%	0
Gesamtzahl	8	100,00%	0	0,00%	8

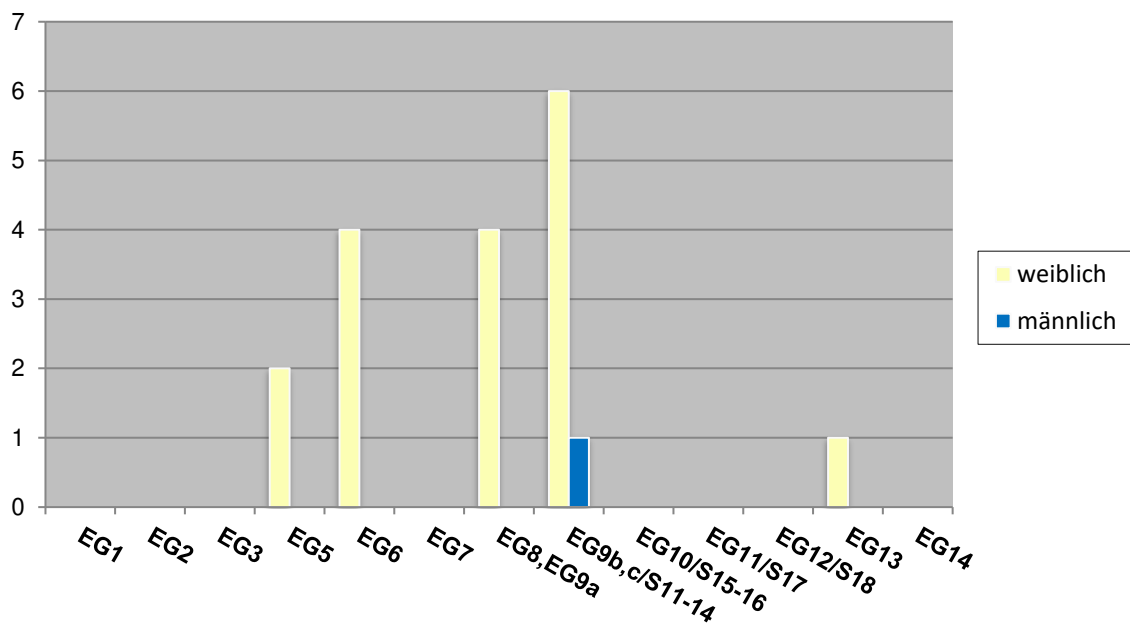
Anzahl der Beurlaubungen von Beschäftigten

Entgeltgruppe, Sozial- und Erziehungsdienst	weiblich		männlich		Gesamtzahl
	Anzahl	Anteil	Anzahl	Anteil	
EG1	0	0,00%	0	0,00%	0
EG2	0	0,00%	0	0,00%	0
EG3	0	0,00%	0	0,00%	0
EG5	2	100,00%	0	0,00%	2
EG6	4	100,00%	0	0,00%	4
EG7	0	0,00%	0	0,00%	0
EG8,EG9a	4	100,00%	0	0,00%	4
EG9b,c/S11-14	6	85,71%	1	14,29%	7
EG10/S15-16	0	0,00%	0	0,00%	0
EG11/S17	0	0,00%	0	0,00%	0
EG12/S18	0	0,00%	0	0,00%	0
EG13	1	0,00%	0	0,00%	1
EG14	0	0,00%	0	0,00%	0
Gesamtzahl	17	94,44%	1	5,56%	18

Anzahl der Beurlaubungen von Beschäftigten



Anzahl der Beurlaubungen von Beamtinnen und Beamten



4.1.12 Auszubildende

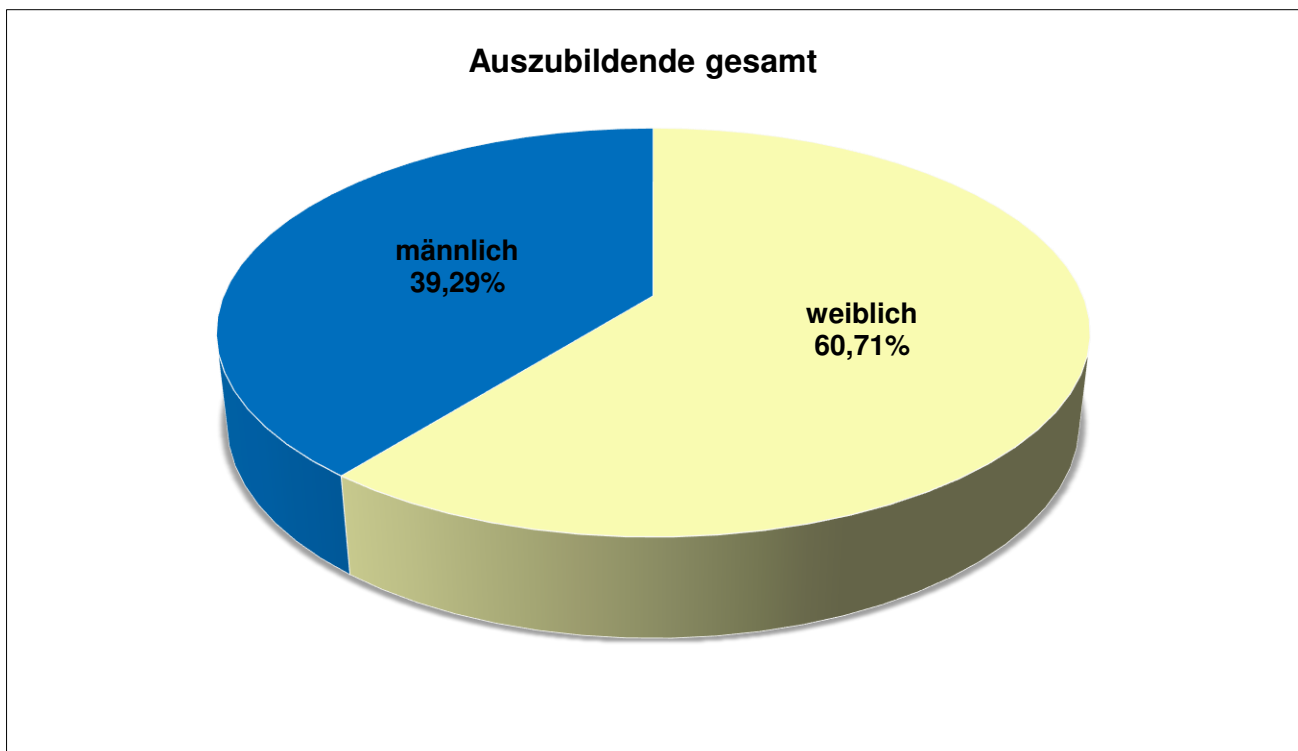
(Stichtag 30.06.2020)

Ausbildungsberuf	weiblich		männlich		Gesamtzahl
Verwaltungsfachangestellte	9	90,00%	1	10,00%	10
Fachinformatiker*in	0	0,00%	1	100,00%	1
Kauffrau für Bürokommunikation	2	100,00%	0	0,00%	2
Auszubildende/Studenten duale Hochschule	4	57,14%	3	42,86%	7
Straßenanwärter*innen	0	0,00%	3	100,00%	3
Vermessungstechniker*innen	1	50,00%	1	50,00%	2
Gesamtzahl	16	64,00%	9	36,00%	25

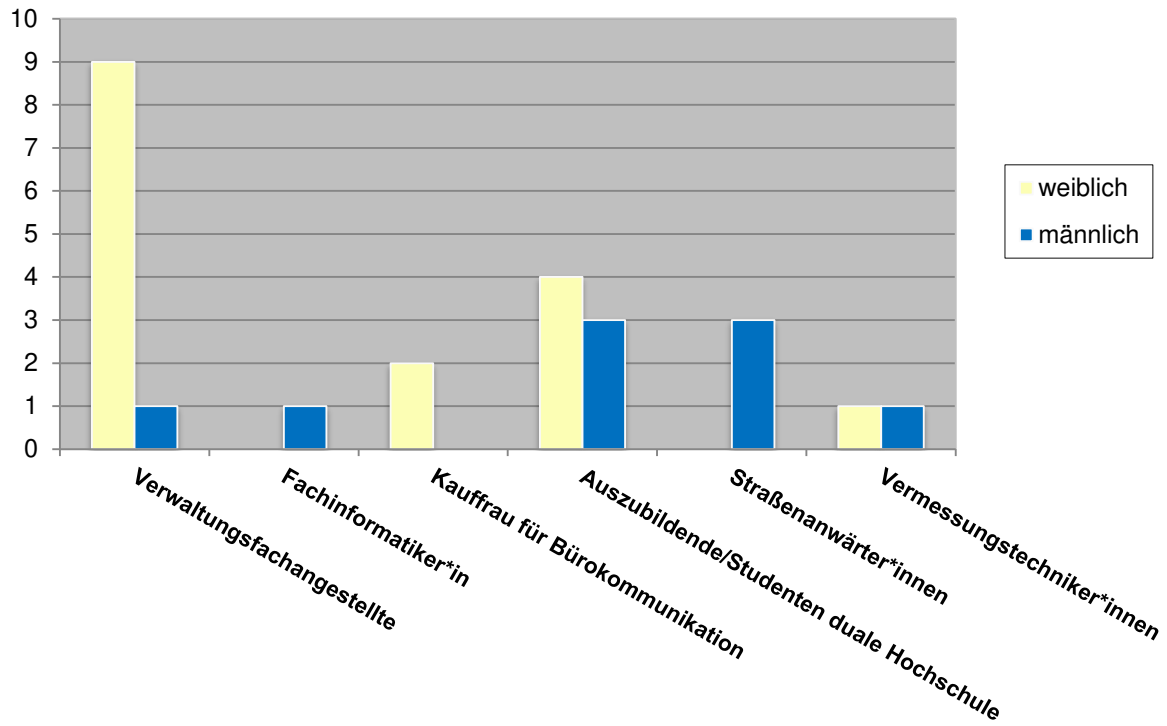
Laufbahn	weiblich		männlich		Gesamtzahl
mittlerer Dienst	1	50,00%	1	50,00%	2
gehobener Dienst (Vermessung, Landwirtschaft)	0	0,00%	1	100,00%	1
Gesamtzahl	1	33,33%	2	66,67%	3

Summe	weiblich		männlich		Gesamtzahl
Gesamtzahl	17	60,71%	11	39,29%	28

Es stehen 28 Personen in einem Ausbildungsverhältnis beim Landratsamt Tübingen; hiervon sind 61% weiblich und 39% männlich.



Auszubildende nach Ausbildungsberufen



Auszubildende nach Laufbahnen

