

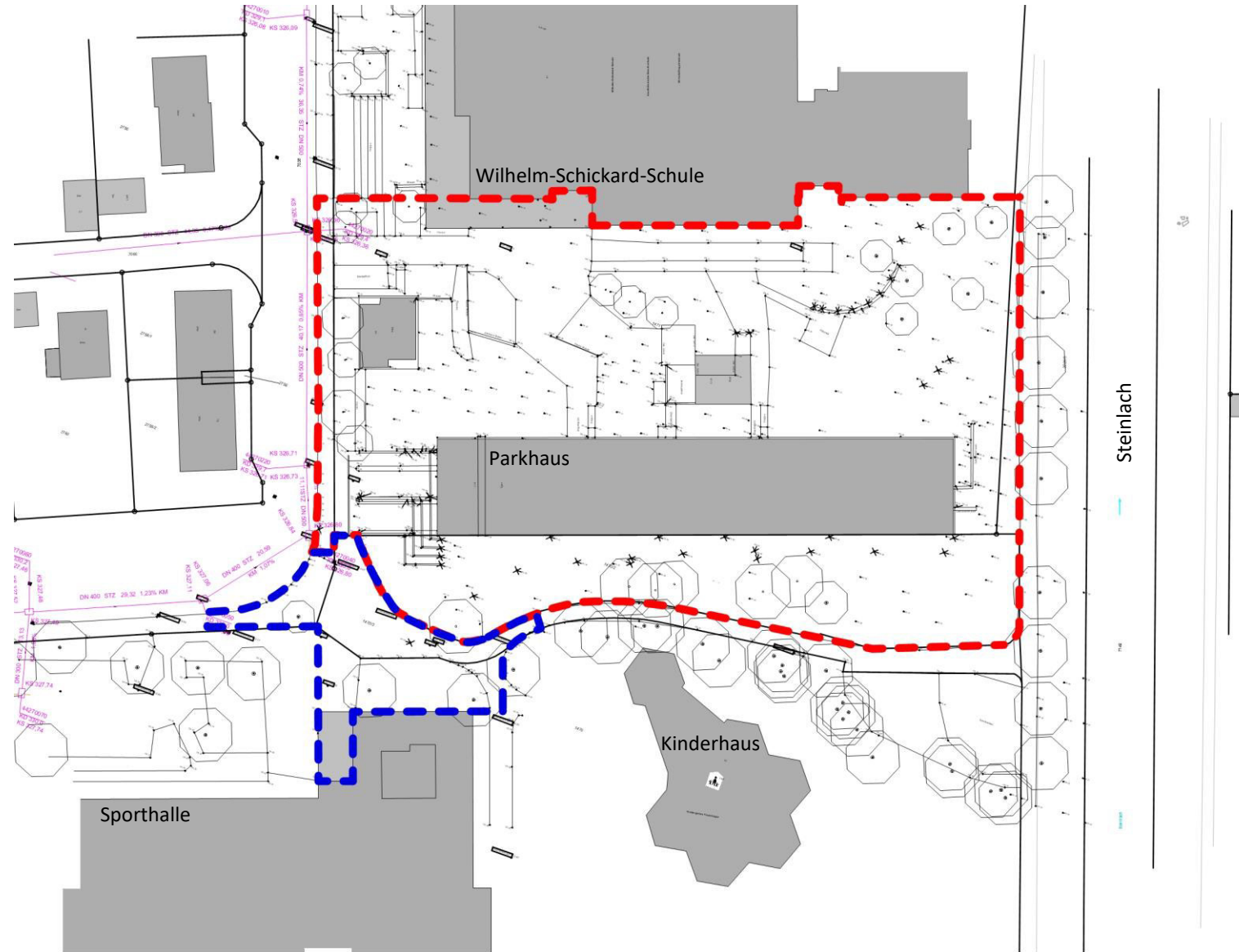


Simon Gross · Michael Braun · Daniel Zimmermann

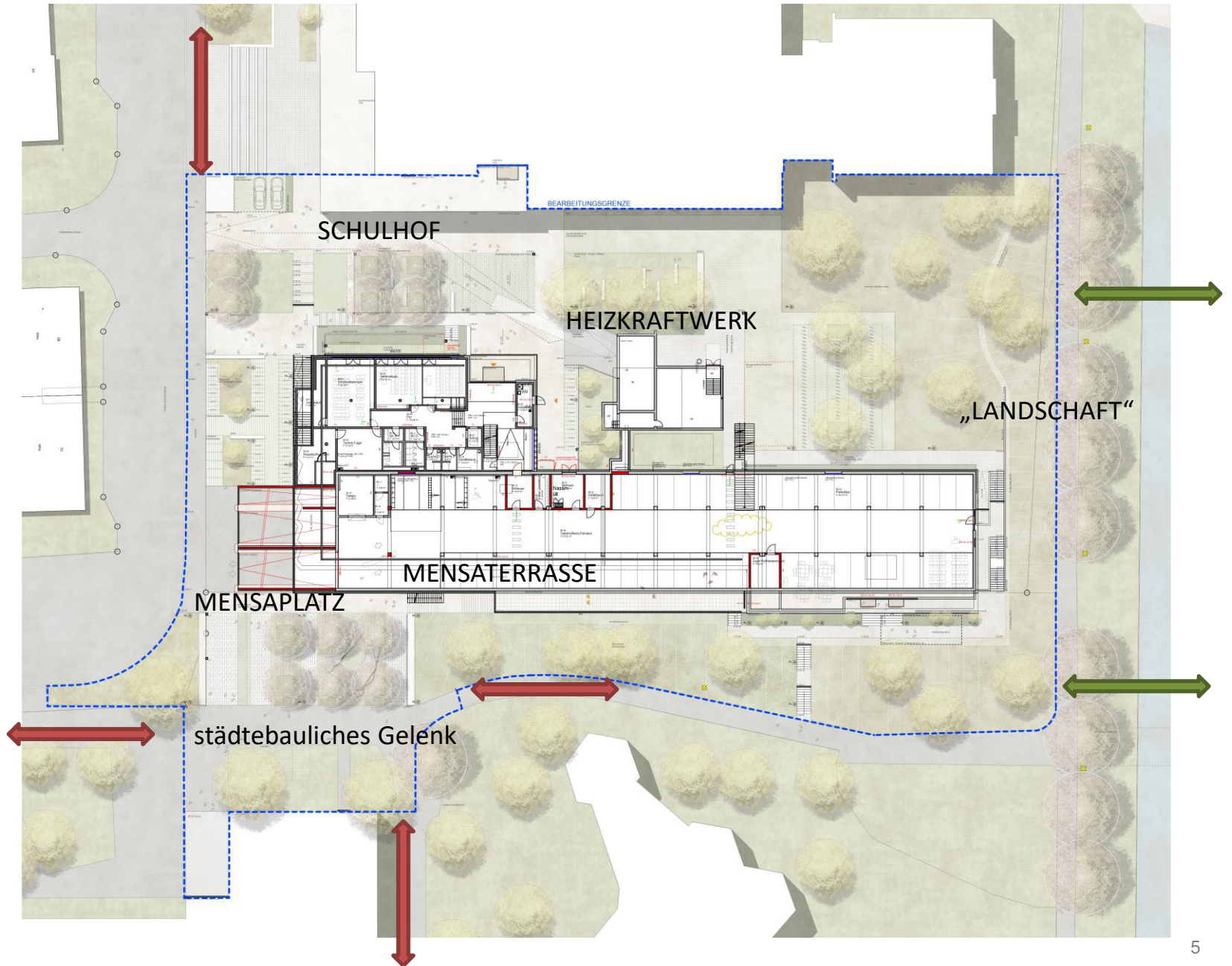
Campusgebäude Berufliche Schulen Tübingen  
Freianlagen Entwurf

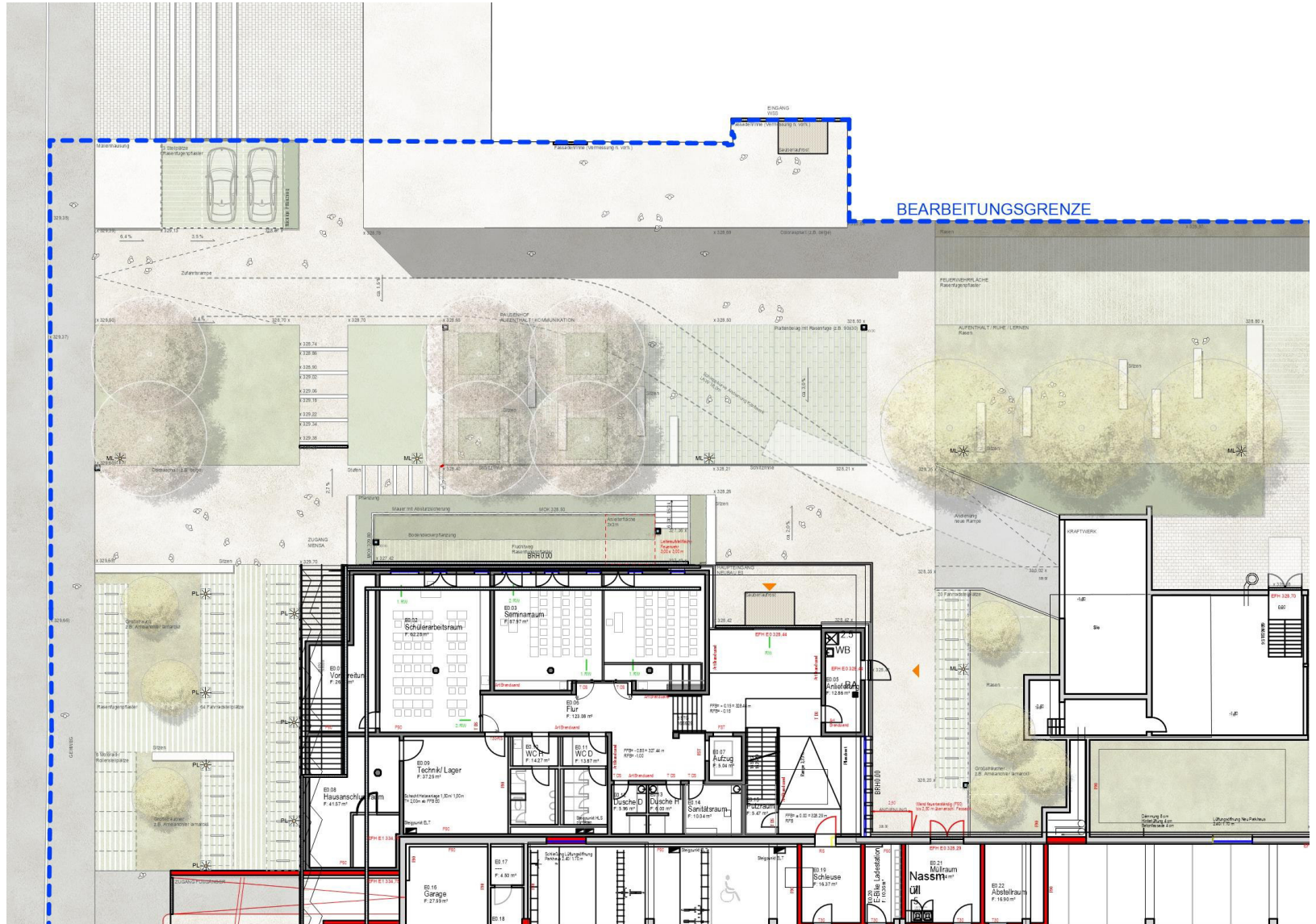
Kreistagssitzung 13.10.2021

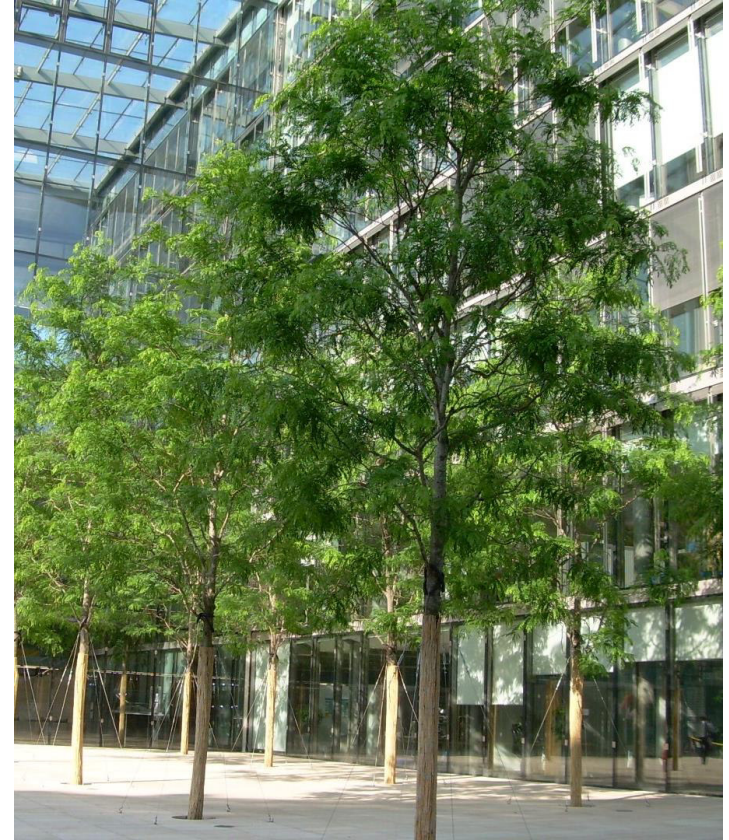


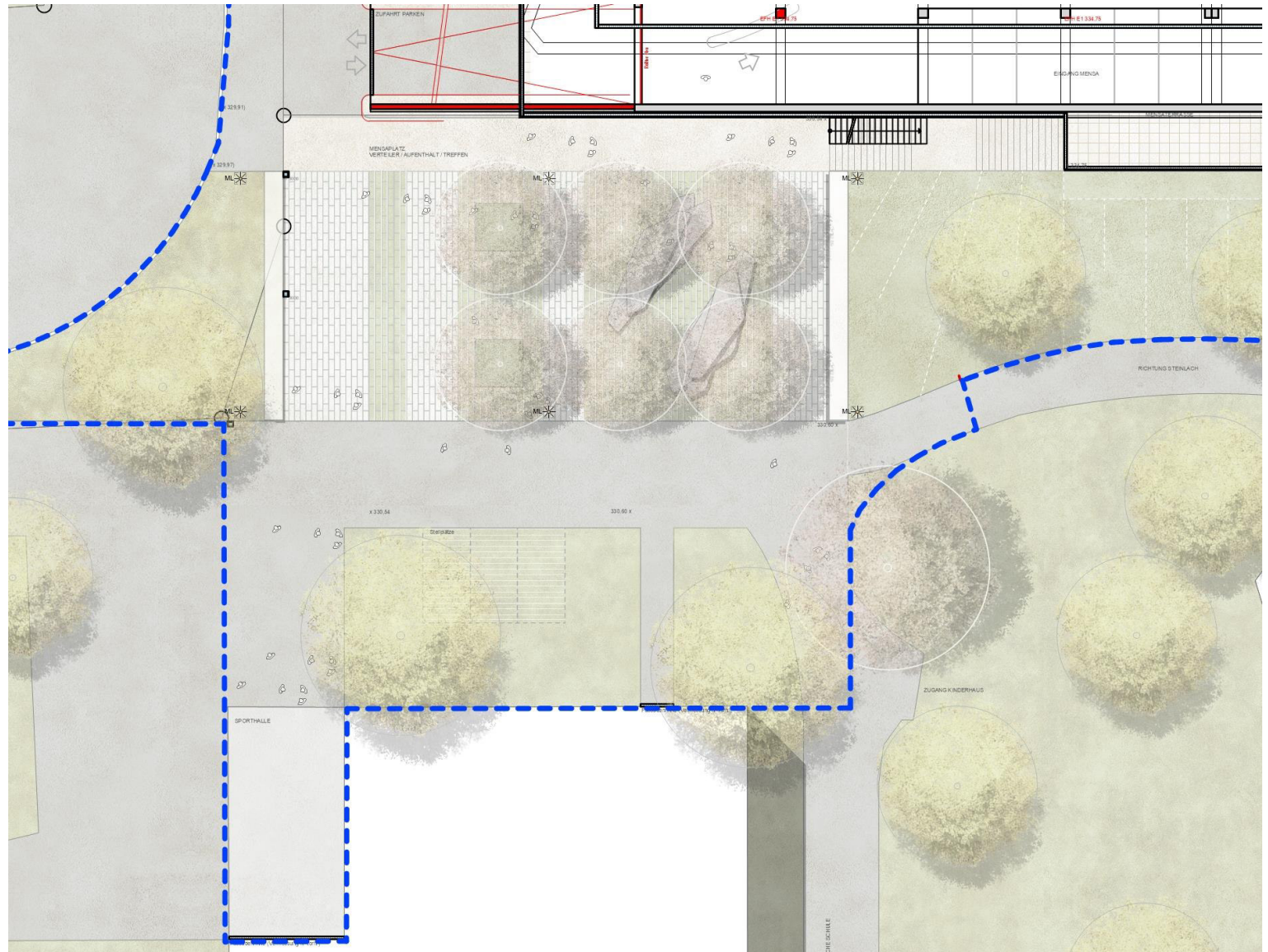


# Entwurf



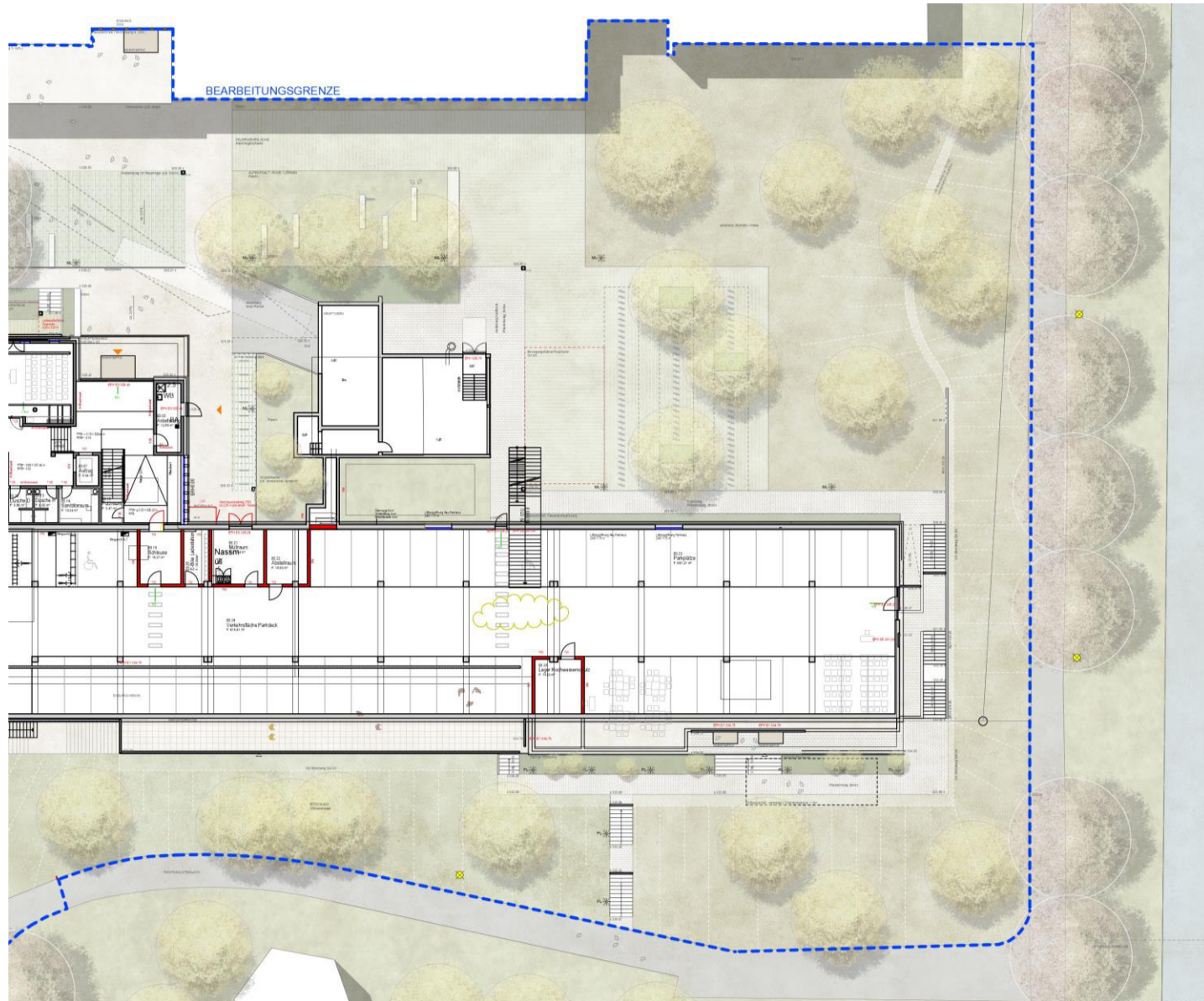
















Kostenindikation 27.01.2020 (ohne differenzierte Planung)	700.000 €
---	-----------

<b><u>Kostenberechnung 02.07.2021</u></b>	<b><u>2.030.000 €</u></b>
---	---------------------------

Differenz	1.330.000 €
-----------	-------------

### **Erläuterung Kostenveränderung**

Gestaltung städtischer Platz, Grundstückstausch	182.000 €
---	-----------

Vergrößerung Bearbeitungsgebiet +1.800 m2 x 260 €/m2	468.000 €
--	-----------

Schulhof Neugestaltung, bisher nur Wiederherstellung 2.000 m2 x 135 €/m2	270.000 €
---	-----------

Hochwasserschutz, Rampe Heizwerk	50.000 €
----------------------------------	----------

Treppe Ost, Fluchtweg Süd, Wall, Trafo, Pufferspeicher	110.000 €
--	-----------

Zusätzliche Fahrradstellplätze	50.000 €
--------------------------------	----------

<u>Kanalarbeiten, Umlegung von Leitungen</u>	<u>200.000 €</u>
--	------------------

Summe Kostenveränderungen	1.330.000 €
---------------------------	-------------

alle Kosten in € brutto